

Senac

A identidade visual criada para o projeto parte do princípio de que o CRIA é mais do que um nome:

- é movimento,
- conexão
- e transformação.

CRIA - movimento entre ideias, histórias e futuros.



O CRIA surge como parte de um cenário em que os sistemas sociais, urbanos e criativos precisam ser repensados.

A inspiração visual do projeto parte do metrô de São Paulo, símbolo de uma cidade em fluxo constante, mas também de um sistema sobrecarregado e desumano.

Acidentes recentes e os frequentes problemas nas linhas Lilás e Vermelha – evidenciam a urgência de redesenhar essa mobilidade. O CRIA se posiciona como resposta crítica e criativa a esse contexto.

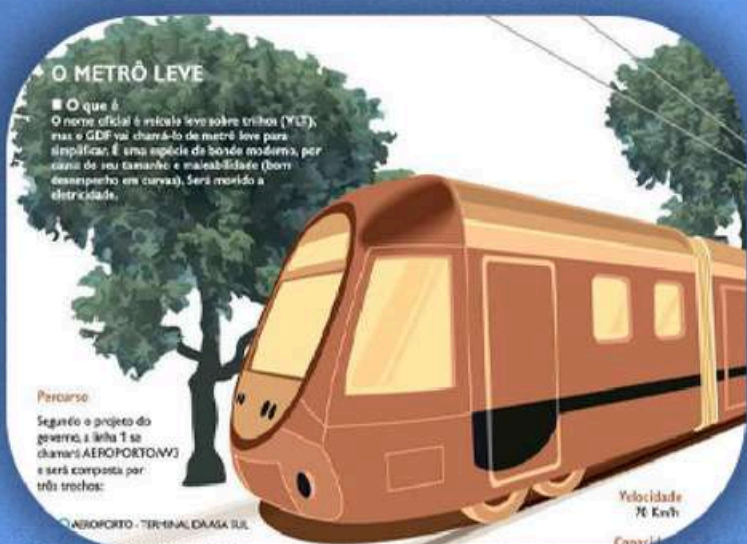


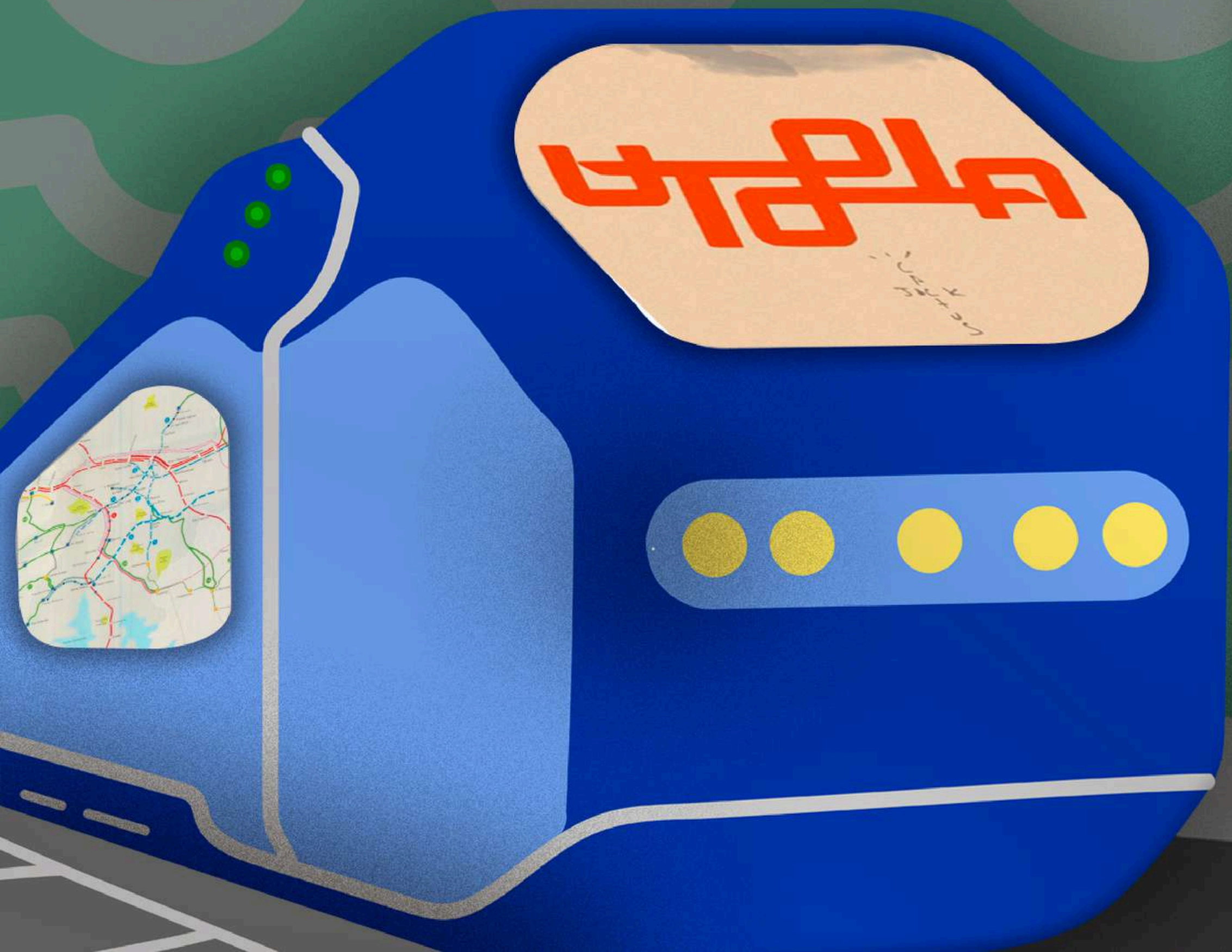
Exclusivo: Metrô de SP teve pelo menos 15 acidentes como o que matou passageiro nesta semana

R7 R7

Metrô de SP é condenado a indenizar família de criança que morreu atropelada em estação

7 de set. de 2023





Linha privatizada do Metrô-SP opera sem sensores que evitariam esmagamento de Lourivaldo

Por Hora do Povo Publicado em 7 de maio de 2025

F Folha de S.Paulo

Funcionária é estuprada dentro de estação de Metrô no centro de SP

3 semanas atrás



A proposta do CRIA se fundamenta no bem-estar coletivo, na sustentabilidade e na conexão entre pessoas e instituições. Embora o transporte público enfrente problemas como superlotação, má gestão e exclusão social, ele tem potencial transformador quando pensado de forma integrada e humana.

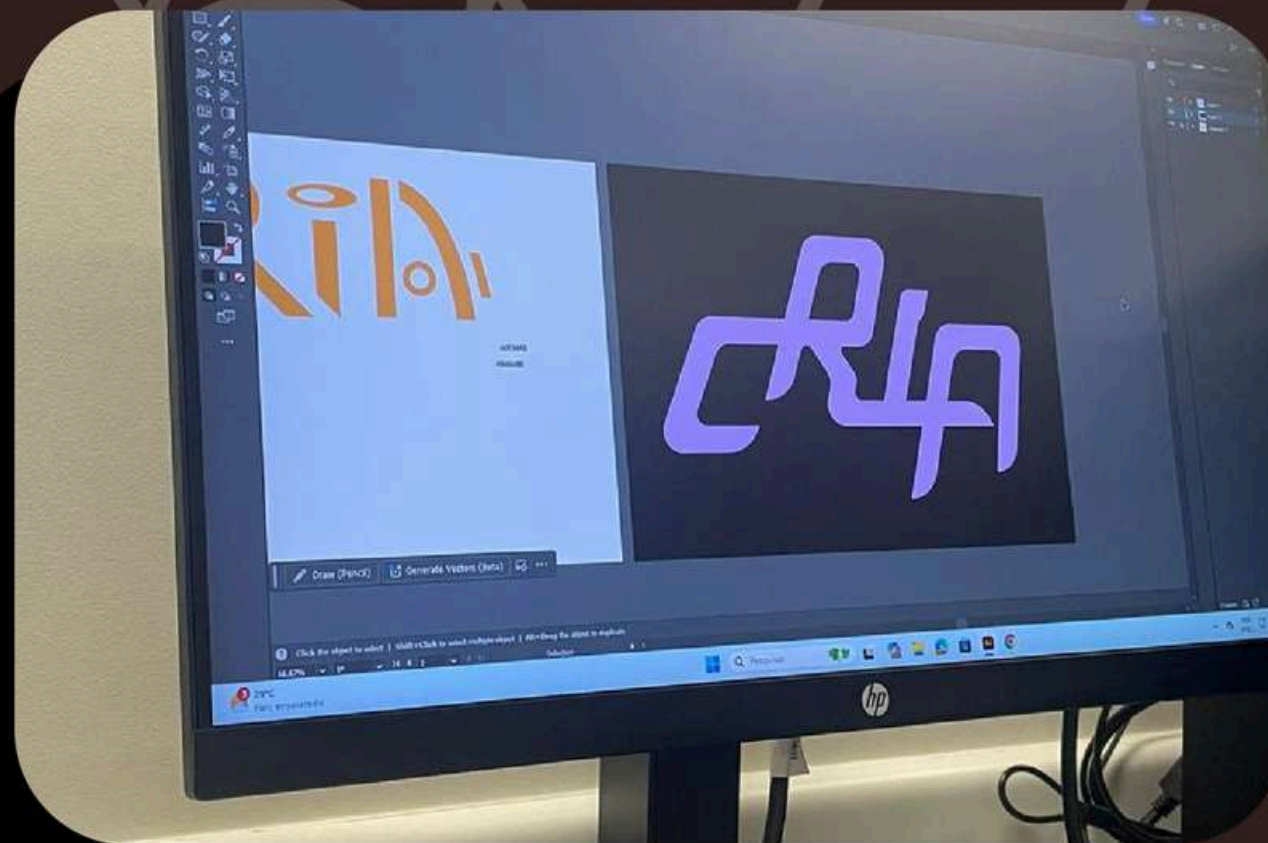
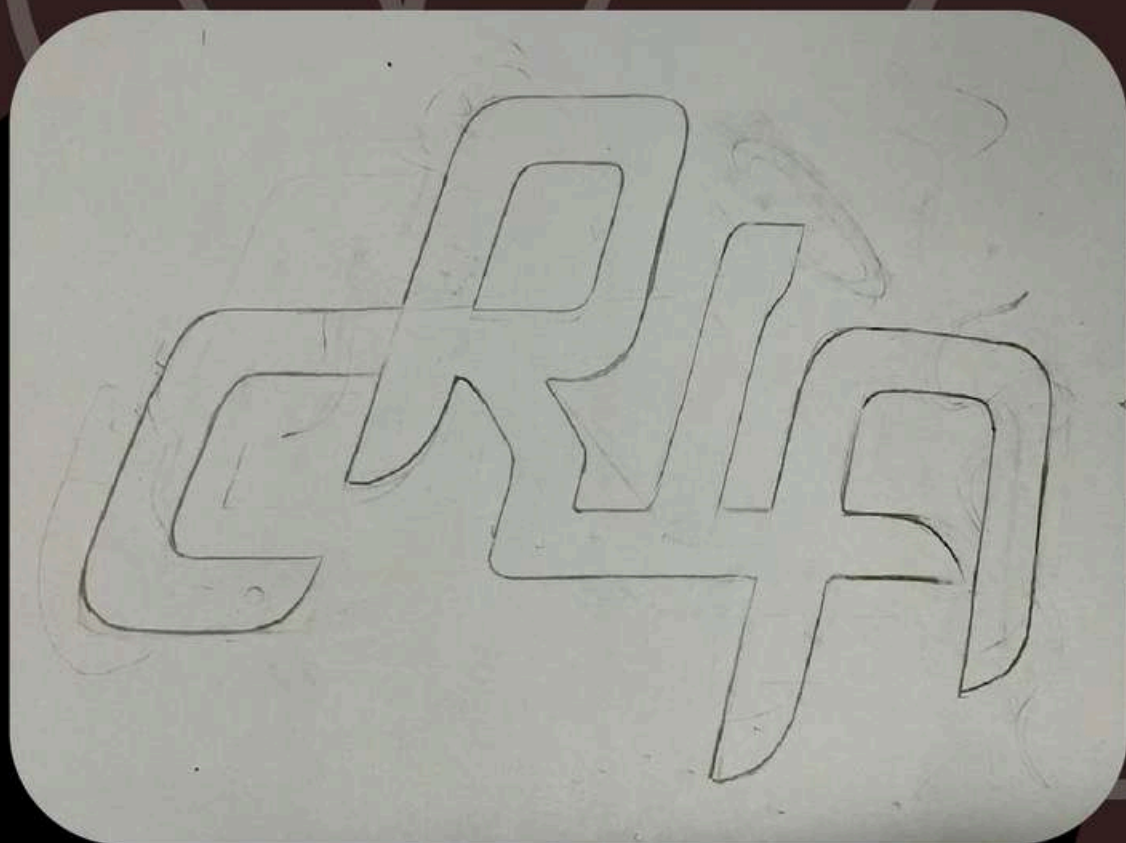
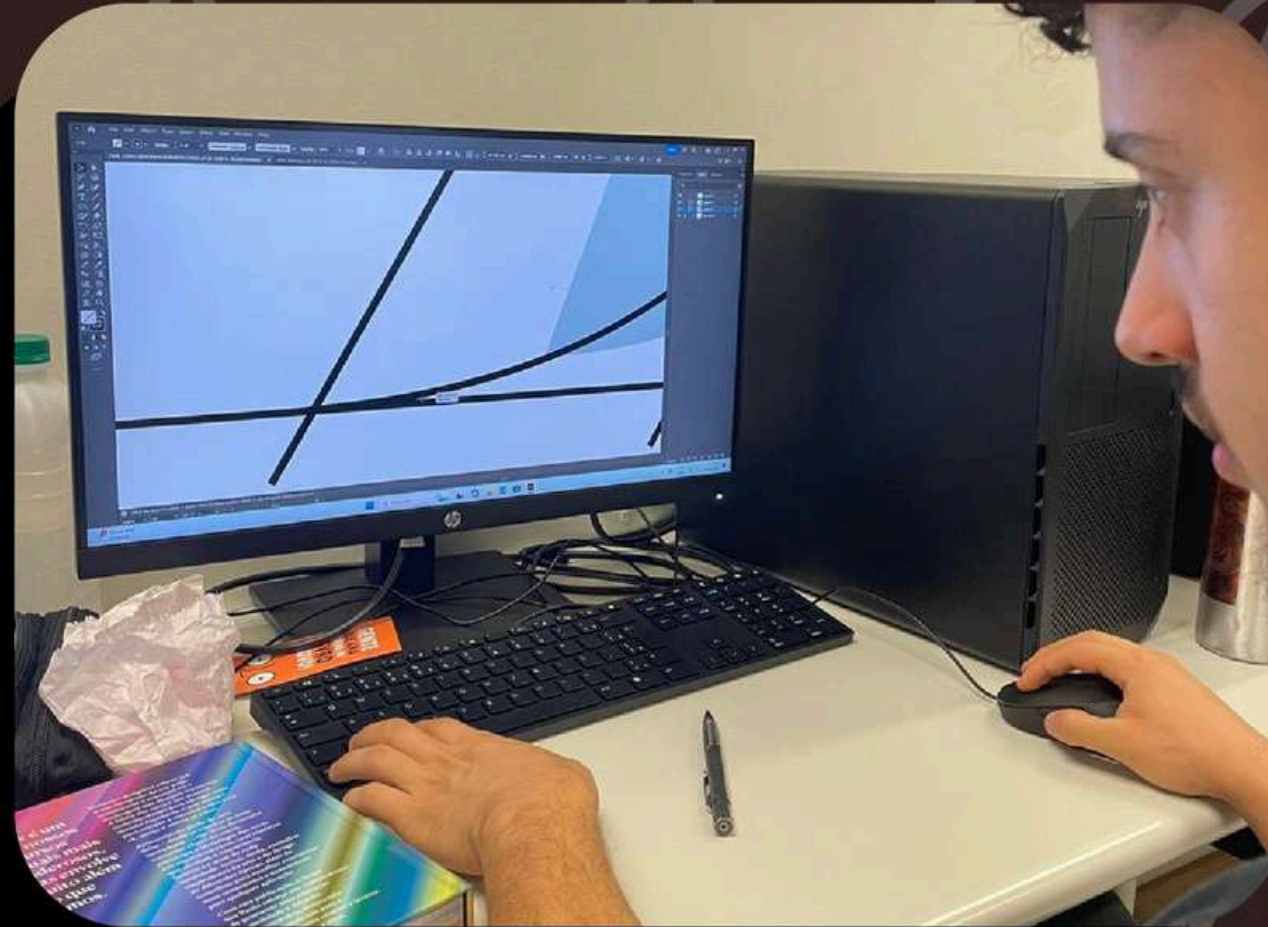
O metrô é adotado como metáfora de conexão, ritmo e transformação, representando o CRIA como um sistema vivo que cruza saberes e tempos, do ancestral ao tecnológico.

Sustentabilidade vai além da estética verde: trata-se de garantir qualidade de vida, acesso e justiça social. O metrô, quando eficiente, reduz poluição, trânsito e consumo de recursos, sendo alternativa limpa e acessível. Mas os problemas estruturais revelam a negligência do poder público.

São urgentes ações como manutenção, expansão, integração modal, tecnologias limpas, acessibilidade e segurança. Só assim o metrô poderá cumprir seu papel sustentável – mais verde, justo, seguro e humano.

Sustentabilidade é garantir o direito de circular com dignidade. O CRIA reafirma esse compromisso ao propor uma cidade mais conectada, inclusiva e viva.





Acreditamos que sustentabilidade vai além da estética do “verde” — envolve qualidade de vida, acesso e bem-estar coletivo. O transporte público, especialmente o metrô, é essencial nesse contexto. Quando funciona bem, reduz poluentes, alivia o trânsito e economiza recursos não renováveis, sendo uma alternativa mais limpa e acessível ao transporte individual.

No entanto, os problemas estruturais persistem: acidentes, falhas operacionais e superlotação refletem gestões negligentes e a indiferença do poder público. Melhorias como manutenção adequada, expansão de linhas, integração com outros modais, tecnologias limpas, acessibilidade e segurança são urgentes.

Quando tratado com a seriedade que merece, o metrô poderá cumprir plenamente seu papel sustentável — oferecendo um transporte não apenas mais verde, mas também mais justo, seguro e humano. Sustentabilidade também é isso: garantir que todos se movam pela cidade com dignidade.

CRIP

CRIP

CRIP

CRIP

USABILIDADE



Apenas a logo



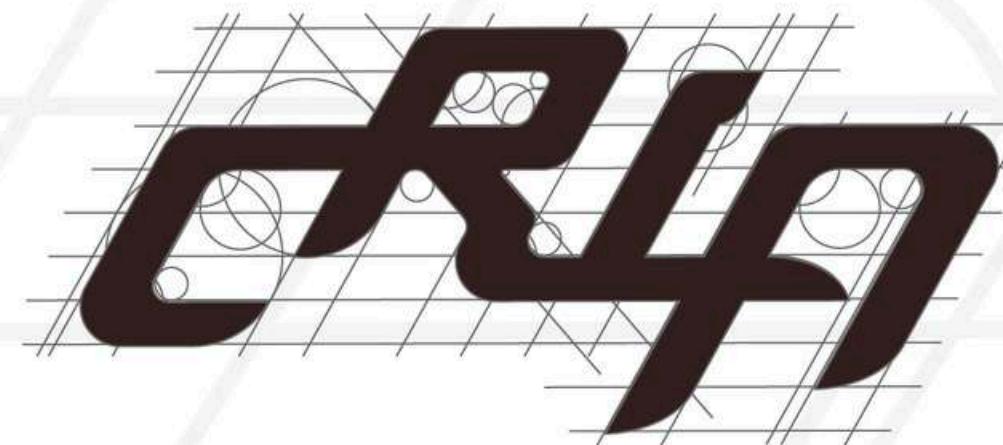
Com nome do curso



Com fundo colorido



Com logo do Senac

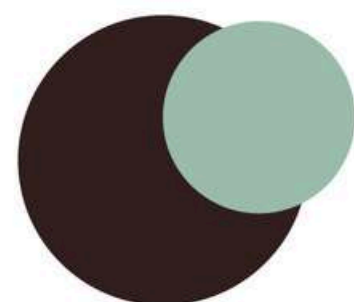


Com grid de fundo





PALETA DE CORES



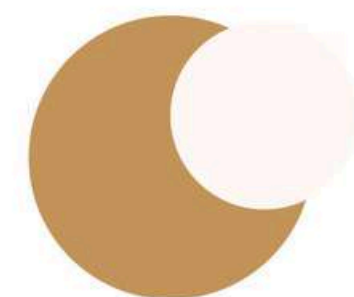
CRIA
#9CBDAC
#32201E



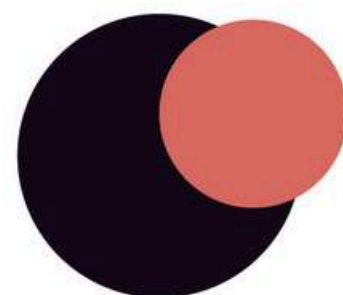
DESIGN GRÁFICO
#9D66F2
#1D436D



MULTIMÍDIA
#85E4FF
#0E2A56



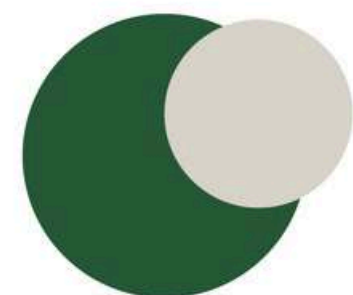
MODELAGEM / VESTUÁRIO
#C3955A
#FFF9F5



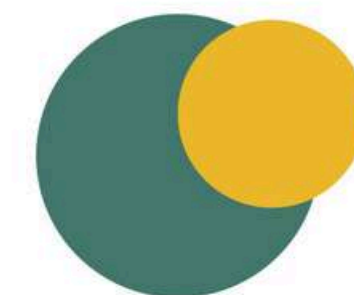
ESTILISMO
#D76960
#140919



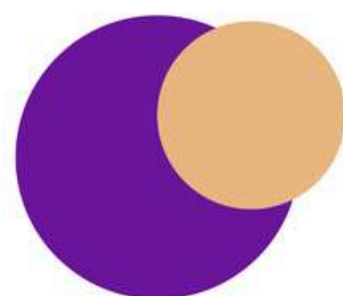
PROGRAMAÇÃO
#F2E205
#0B4FD9



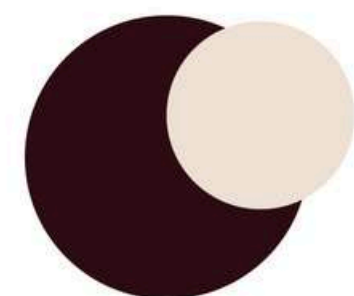
RADIALISTA
#D8D4C9
#275838



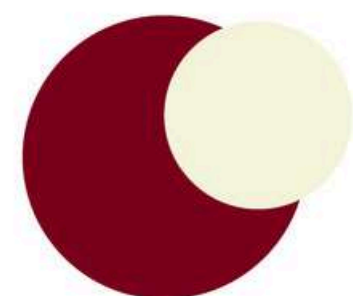
COMPUTAÇÃO GRÁFICA
#44786C
#EBB92B



MODA
#E9B782
#6C169B



FOTOGRAFIA
#2E0D14
#EFE1D5



PUBLICIDADE
#F5F5DA
#7B021D



T.I.
#0D3B66
#FAFOCA

TIPOGRAFIA

PROJECT SPACE

Aa Bb Cc
Dd Ee Ff
Gg Hh Ii
Jj Kk Ll
Mm Nn Oo
Pp Qq Rr
Ss Tt Uu
Vv Ww Xx
Yy Zz

Space Grotesk

Aa Bb Cc Dd Ee
Ff Gg Hh Ii Jj Kk
Ll Mm Nn Oo Pp
Qq Rr Ss Tt Uu
Vv Ww Xx Yy Zz

LOGOTIPO - AUTORAL

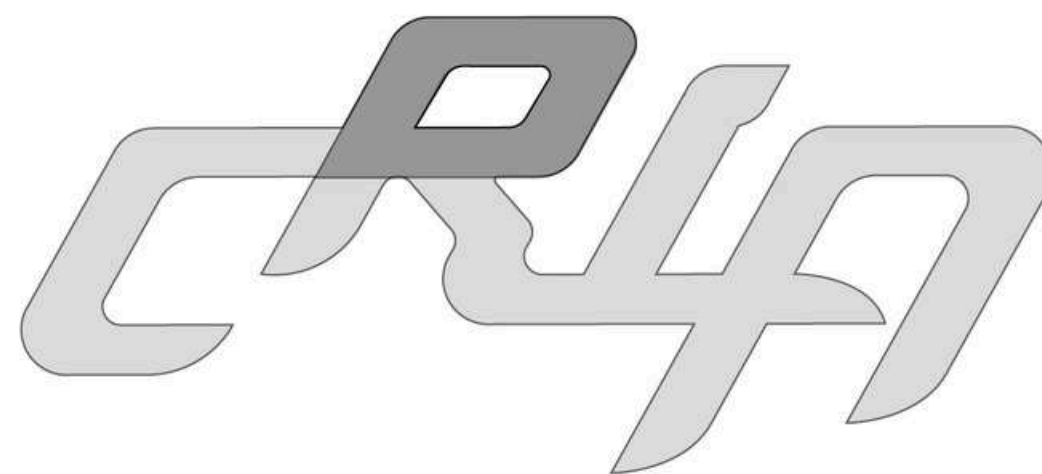


TÍTULO

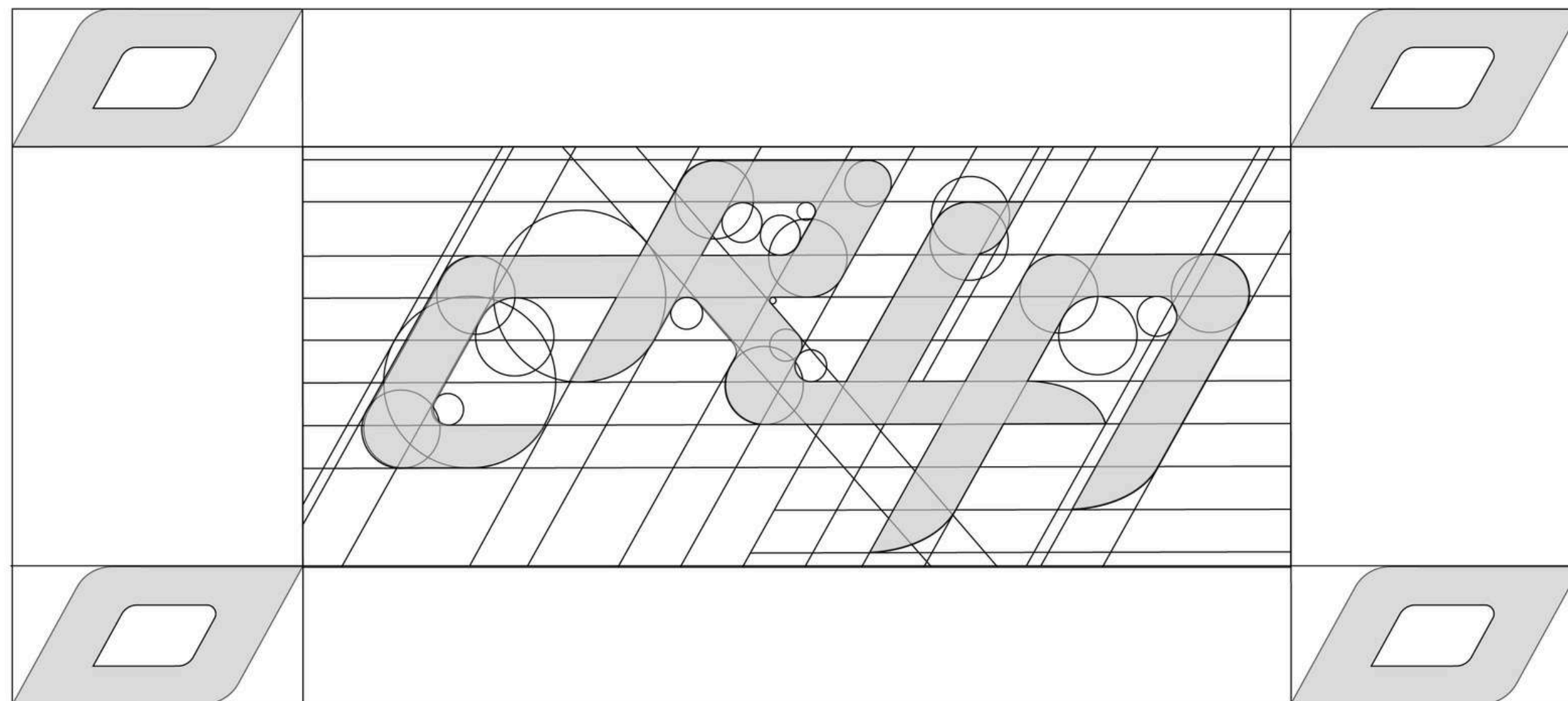
CORPO DE TEXTO

CRIA

GRID



O grid como pattern na identidade visual não é apenas um recurso gráfico, mas um elemento carregado de significado. Ele pode remeter a diversas referências visuais — como mapas de metrô, sistemas de raízes, conexões tecnológicas ou até mesmo circuitos de uma placa de computador. Essas associações dialogam diretamente com o nosso objetivo: conectar os Senacs. Ao utilizar o grid como padrão visual, traduzimos graficamente a ideia de caminhos que se cruzam, vínculos que se formam com o tempo e redes que crescem por meio da troca de conhecimento, ancestralidade e inovação. Ele se torna, assim, um símbolo da união entre passado e futuro, entre o individual e o coletivo — costurando todos esses pontos com coerência e intencionalidade.



FORMAS DE USO



Não esticar



Não interferir na forma



Não usar cores diferentes nas câmeras



Não aplicar sombras



Não usar gradiente



Não usar gradiente



Não usar sem contraste entre elementos



Não alterar nem remover elementos



Não rotacionar



CRIP

ORCA



CRK

A blurred train in motion at a subway station platform. The train is moving from left to right, creating a horizontal blur effect. The platform has a yellow tactile paving strip in the foreground and a blue tiled pillar on the right. A large blue sign with yellow text is mounted on the platform.

CR4A
PROGRAMAÇÃO



TÉCNICO
EM INFORMÁTICA

TÉCNICO
EM INFORMÁTICA

民安

民安



Concluimos que a identidade visual proposta vai além de uma representação estética — ela expressa valores, críticas e possibilidades reais de transformação. Ao eleger o transporte público como símbolo, destacamos a mobilidade como direito e como elo entre pessoas, histórias e instituições. Essa construção visual reforça a importância da coletividade, da sustentabilidade e da conexão entre os Senacs como agentes ativos na construção de um presente mais consciente e integrado.

Este projeto é dedicado a todas as pessoas que movimentam a cidade de forma silenciosa, mas essencial — trabalhadores, estudantes, cuidadores, artistas e tantos outros que dependem do transporte público para viver e resistir. Que nossas ideias sigam em movimento, rumo a um futuro mais justo e coletivo.

Obrigada!



LOGO DESENVOLVIDA POR:

MARIA LUIZA CHAVES

**CARLOS EDUARDO SILVA
LESSA**

Design Gráfico - Jundiaí