



I . A . G . O

CONCEITO

I.A.G.O é um personagem original criado artesanalmente a partir de papelão, EVA e tinta e uma bolinha, representando uma Inteligência Artificial inserida em um universo inspirado pela estética do analog horror. Seu nome é uma sigla para "Inteligência Artificial Geradora de Objetos", funcionando também como um trocadilho que reforça sua origem física e artesanal.

A proposta do projeto explora o contraste entre o mundo analógico e o digital. Embora represente uma inteligência artificial, I.A.G.O nasce de materiais simples e manuais, criando uma reflexão sobre a relação entre a criatividade humana e a tecnologia. Sua construção visual foi inspirada em ruídos de televisão antiga, fitas VHS, falhas de transmissão e elementos característicos do analog horror, resultando em uma estética que mistura nostalgia, estranheza e experimentação visual.

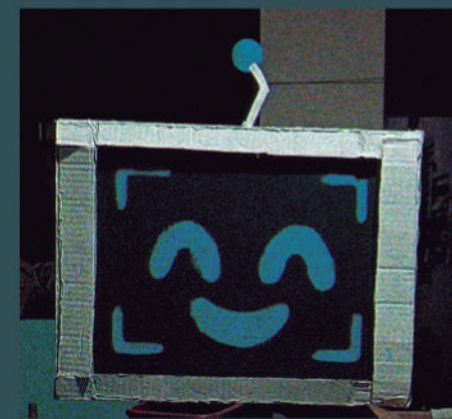
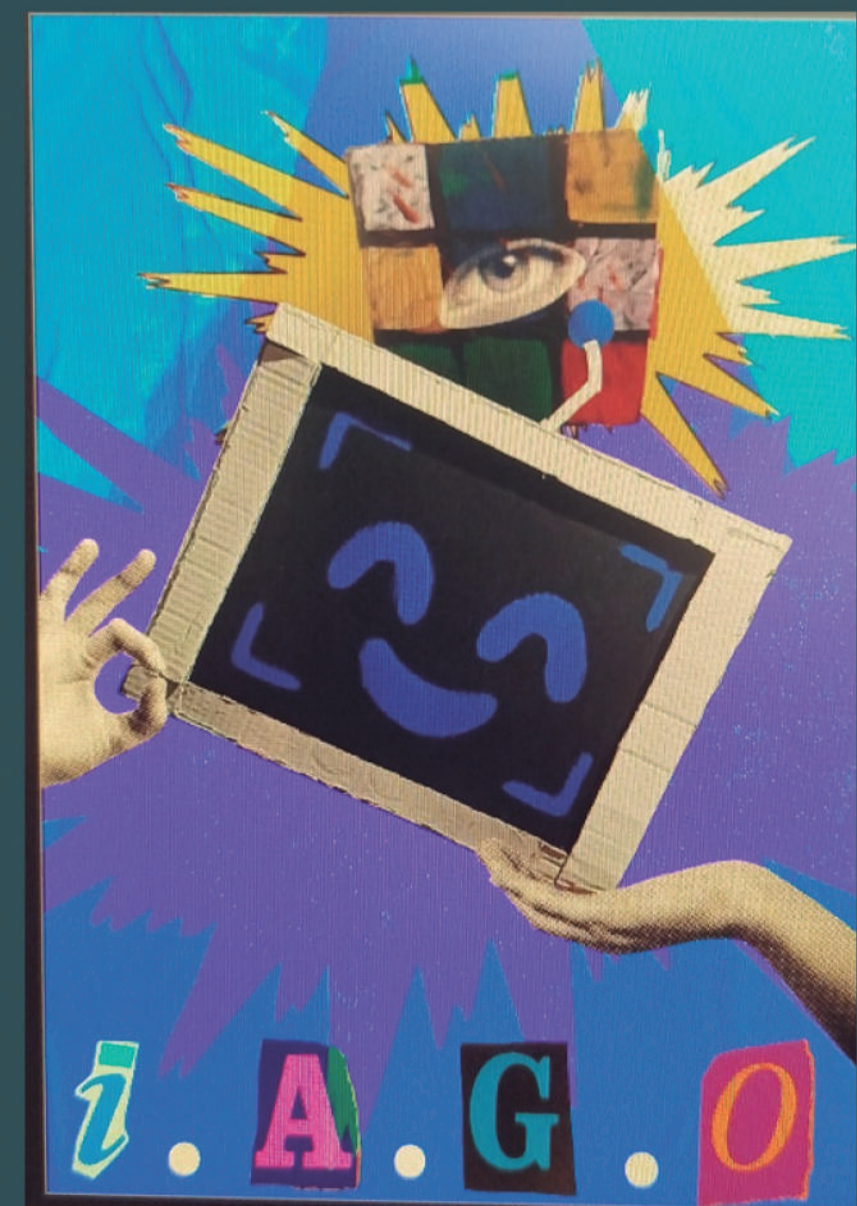
O universo da obra é expandido por outros dois personagens originais. The Creative, uma criatura com aparência inspirada em um cubo mágico, simboliza a criatividade humana e a capacidade de criar novas ideias a partir de diferentes possibilidades. Assim como I.A.G.O, o personagem foi construído artesanalmente utilizando papelão, EVA e tinta.

O terceiro personagem é Mano Will, o representante humano da narrativa. Ele atua como o elo entre a realidade e o ambiente digital, sendo o personagem que atravessa esse universo para encontrar I.A.G.O e explorar seus mistérios.

A obra busca unir técnicas artesanais, fotografia, colagem digital e design gráfico para construir uma narrativa visual inspirada pelo analog horror, explorando temas como tecnologia, imaginação e a interação entre o humano e o artificial.

PROCESSO CRIATIVO

DETALHES



I.A.G.O DE PAPELÃO, EVA , tinta e uma bolinha

Mano Will personagem humano



The creative a criatura do cubo

Esboço inicial do I.A.GO

Arte inicial sem a estética VHS com ruídos do analog horror e sem o personagem mano Will

arte final com ruído de VHS aplicado, iluminação e estética analog horror, e o personagem mano Will