

# CRIA

OQUE NÓS TORNA **ÚNICO** AO ALGORITIMO: O DESIGN  
COM INTENÇÃO NO MAR DE DADOS



A tecnologia aprende com dados.

A identidade nasce da **diversidade**.



**SOBERANIA  
CULTURAL**



**TECNOLOGIA  
COM SENTIDO**



**RESISTÊNCIA  
CRIATIVIDADE**

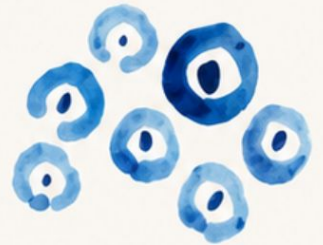


**COMUNIDADE  
NO CENTRO**

Juntos, transformando dados em **significados**.



# O QUE NOS TORNA ÚNICO AO ALGORITMO: O DESIGN COM **INTENÇÃO** NO MAR DE DADOS



O Projeto Cardume é uma plataforma de cocriação comunitária onde moradores alimentam sistema IA com gírias, memórias e repertórios locais. É a tecnologia servindo à soberania cultural, transformando pixels em resistência urbana.

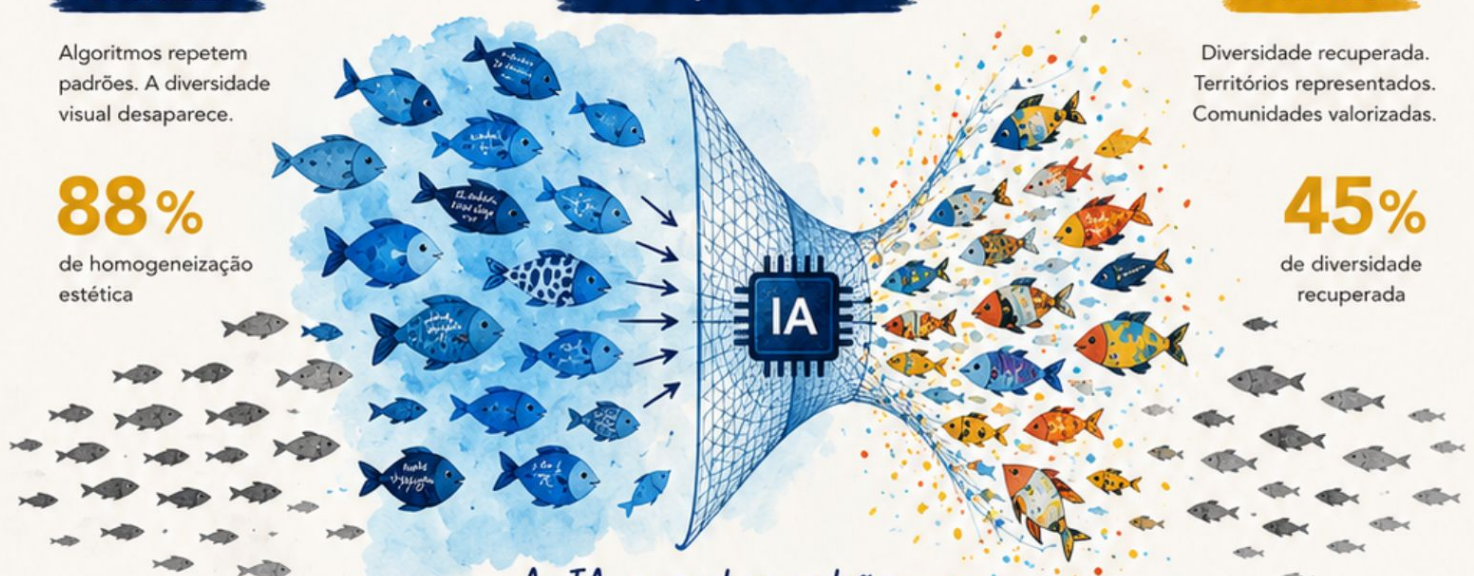
## O PROBLEMA

Algoritmos repetem padrões. A diversidade visual desaparece.

**88%**

de homogeneização estética

## A SOLUÇÃO: CARDUME



## O IMPACTO

Diversidade recuperada.  
Territórios representados.  
Comunidades valorizadas.

**45%**

de diversidade recuperada

*A IA reproduz padrões.  
As pessoas produzem significado.*

### DE ONDE VEMOS?



Sotaques, gírias, histórias, memórias, afetos e identidades locais. Aquilo que nos torna únicos e que não cabe nos padrões globais.

### COMO FUNCIONA?



Cada contribuição alimenta o banco de dados do CRIA. A IA aprende com o território e gera criações visuais únicas e contextualizadas.

### O MÉTODO CARDUME

Cada morador compartilha fragmentos de sua identidade. Juntos, formam um cardume diverso que alimenta a IA com repertórios reais, locais e únicos.



### O INSIGHT



E se a criatividade voltasse a nascer do território?  
O CRIA transforma dados em significado e o espaço urbano em galeria viva.

### DAS TELAS PARA AS RUAS

A identidade deixa de existir apenas no ambiente digital e retorna para o território.

O lambe lambe ocupa, comunica e transforma o espaço urbano.



### RESULTADOS QUE IMPORTAM

**88%** → **45%**

homogeneização algorítmica

diversidade recuperada

CRIA É O CARDUME QUE ILUMINA O MAR DE DADOS.



**SOBERANIA CULTURAL**  
O território como fonte de conhecimento.



**TECNOLOGIA COM SENTIDO**  
IA ética a serviço de pessoas reais.



**RESISTÊNCIA CRIATIVA**  
Transformamos padrões em diversidade.



**COMUNIDADE NO CENTRO**  
Juntos criamos, juntos transformamos.

# PROCESSO CRIATIVO



## DO QUE NOS TORNA ÚNICOS AO ALGORITMO.

Um caminho guiado por pesquisa, escuta e experimentação para criar uma identidade que coloca as pessoas e a diversidade no centro da tecnologia.

### PESQUISA E IMERSÃO

Um caminho guiado por pesquisa, escuta e experimentação para criar uma identidade que coloca as pessoas e a diversidade no centro da tecnologia.

### MOODBOARD E REFERÊNCIAS



NATUREZA • CONEXÃO • CULTURA • COMUNIDADE • FLUXO • TECNOLOGIA • DIVERSIDADE

### IDEAÇÃO

Exploramos caminhos visuais que representassem conexão, fluxo, coletividade e diversidade.

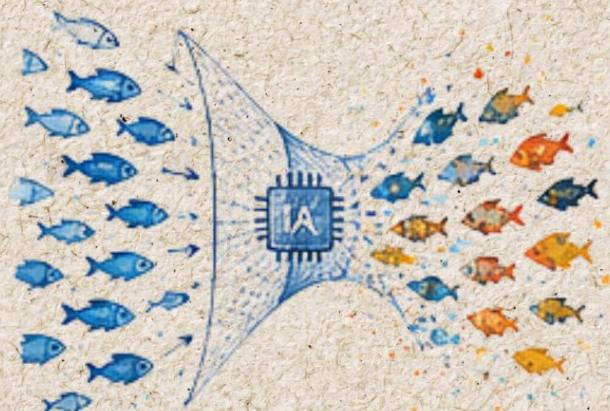
- Brainstorming
- Mapas mentais
- Palavras-chave
- Conexões visuais



### CONCEITO CENTRAL

#### Cardume

Assim como um cardume, somos muitos, diversos e únicos. Juntos, formamos uma inteligência coletiva que transforma dados em significado e tecnologia em impacto real.



# CONSTRUÇÃO DO LOGOTIPO

## DO QUE NOS TORNA **ÚNICOS** AO ALGORITMO.

O logotipo do CRIA nasce do encontro entre pessoas, cultura e tecnologia. Inspirado no movimento dos cardumes e nas conexões digitais, ele representa inteligência coletiva, diversidade e transformação com propósito.



## A ÁGUA

Representa o algoritmo e o ecossistema digital. Não se trata de negar a tecnologia ou sair da água, mas entender suas correntes e dinâmicas físicas de atuação.



## O PEIXE

Representa a identidade singular e intransferível. A bagagem única de repertório, ética, cultura e sensibilidade que nos impede de sermos clonados pelo sistema.



## DIREÇÃO

Representa a soberania do design intencional. A capacidade de escolher trajetórias disruptivas em comunidade, nadando a favor ou contra a maré para resolver problemas reais.

## CONSTRUÇÃO GEOMÉTRICA



Partimos da geometrização dos peixes do cardume, representando movimento, conexão e colaboração.

A tipografia geométrica transmite solidez, clareza e contemporaneidade.

A onda integrada à letra "A" representa fluxo, território e transformação.

O ponto acima do "I" representa uma bússola, simbolizando direção, propósito e visão de futuro.

Equilíbrio entre tecnologia e humanidade. Único, como cada pessoa.

# CONSTRUÇÃO DO LOGOTIPO

**DO QUE NOS TORNA ÚNICOS AO ALGORITMO.**

O logotipo do CRIA nasce do encontro entre pessoas, cultura e tecnologia. Inspirado no movimento dos cardumes e nas conexões digitais, ele representa inteligência coletiva, diversidade e transformação com propósito.



## GRID CONSTRUTIVO



A construção segue uma malha modular baseada na medida "x", garantindo proporção, alinhamento e consistência em todas as aplicações.

## ÁREA DE PROTEÇÃO



A área de proteção assegura que o logotipo mantenha sua legibilidade e destaque. O espaço mínimo ao redor deve ser sempre equivalente à altura da letra "C".

## VERSÃO PRINCIPAL



## VERSÕES MONOCROMÁTICAS



## USOS INCORRETOS





# PALETA DE CORES E TIPOGRAFIA

DO QUE NOS TORNA **ÚNICOS** AO ALGORITIMO.

Cores e tipografia que traduzem o encontro entre pessoas, cultura e tecnologia. Um sistema visual vibrante, acessível e contemporâneo.

## PALETA DE CORES

CORES PRINCIPAIS			CORES SECUNDÁRIAS			CORES DE APOIO (NEUTRAS)	
<b>AZUL PROFUNDO</b>	<b>AZUL OCEANO</b>	<b>DOURADO</b>	<b>AZUL TURQUESA</b>	<b>AREIA</b>	<b>CORAL</b>	<b>GRAFITE</b>	<b>CINZA CLARO</b>
HEX #0D1F4D	HEX #007786	HEX #F2A900	HEX #00B484	HEX #E9D882	HEX #FF6B35	HEX #2B2B2B	HEX #F2F2F2
RGB 13 31 77	RGB 0 119 182	RGB 242 169 0	RGB 0 180 180	RGB 233 216 178	RGB 255 107 53	RGB 43 43 43	RGB 242 242 242
CMYK 100 87 27 27	CMYK 85 38 0 0	CMYK 4 36 100 0	CMYK 71 0 34 0	CMYK 8 15 32 0	CMYK 0 68 78 0	CMYK 70 64 63 65	CMYK 5 4 4 0

## TIPOGRAFIA

TIPOGRAFIA PRINCIPAL

### MONTSERRAT

Moderna, geométrica e de excelente legibilidade. Transmite tecnologia, confiança e acessibilidade.

ABCDEFGHIJKLMNOPQRSTUVWXYZ

abcdefghijklmnopqrstuvwxyz

0123456789!@#\$% &\*()

MONTSERRAT EXTRA BOLD	<b>Aa</b>
MONTSERRAT BOLD	<b>Aa</b>
MONTSERRAT SEMIBOLD	<b>Aa</b>
MONTSERRAT REGULAR	Aa
MONTSERRAT LIGHT	Aa

USO RECOMENDADO

Titulos e Destaques  
Montserrat Extra Bold / Bold

Subtitulos  
Montserrat Semibold

Textos curtos e informações de apoio  
Montserrat Regular

Legendas e textos auxiliares  
Montserrat Light

## TIPOGRAFIA APOIO

TIPOGRAFIA DE APOIO

### INTER

Neutra, funcional e altamente legível. Ideal para textos longos e materiais institucionais.

ABCDEFGHIJKLMNOPQRSTUVWXYZ

abcdefghijklmnopqrstuvwxyz

0123456789!@#\$% &\*()

INTER BOLD	<b>Aa</b>
INTER SEMIBOLD	<b>Aa</b>
INTER REGULAR	Aa
INTER LIGHT	Aa

USO RECOMENDADO

Textos corridos e parágrafos  
Inter Regular

Informações complementares  
Inter Light

Destaques dentro de textos  
Inter Semibold / Bold

# APLICAÇÃO DA MARCA



## DO QUE NOS TORNA ÚNICOS AO ALGORITMO.

O CRIA existe para lembrar que a tecnologia ganha valor quando aprende com as pessoas. Enquanto a IA identifica padrões, a comunidade produz significado. Por isso, cada aplicação da marca expressa aquilo que nos torna únicos: nossas histórias, territórios, memórias e conexões humanas.

## LAMBE-LAMBE URBANO



O lambe-lambe transforma a cidade em espaço de diálogo, levando narrativas locais para além das telas.

## REDES SOCIAIS



## MATERIAL INSTITUCIONAL



## CAMISETA E ECOBAG



## PROJEÇÃO URBANA





# CRIA

**DO QUE NOS TORNA  
ÚNICOS AO ALGORITIMO.**

No CRIA, a inteligência artificial não é o destino final do processo criativo, mas uma ferramenta de amplificação. As histórias, memórias e repertórios compartilhados pela comunidade são transformados em narrativas visuais que retornam ao território por meio do lambe-lambe.

**DO DIGITAL PARA URBANO. DOS DADOS PARA A CULTURA. DA  
TECNOLOGIA PARA AS PESSOAS.**



# CRIA

# LOJA OFICIAL



TECNOLOGIA  
COM SENTIDO.  
PESSOAS  
NO CENTRO.





**CRIATIVIDADE  
TRANSFORMA  
REALIDADES**

**CULTURA  
É RESISTÊNCIA**

**O FUTURO  
É COLETIVO**

**A RUA  
É NOSSA  
ESCOLA**

**EXISTIR  
É UM ATO  
POLÍTICO**

**OPORTUNIDADE  
PARA  
TODOS**

**TRANSFORMAR  
PARA  
INCLUIR**

**COMUNIDADE  
FORTALECE**

**SONHOS  
PLANOS  
AÇÕES  
CONQUISTAS**

**CONECTAR  
IDEIAS  
PESSOAS  
TERRITÓRIOS**

**IDENTIDADE  
NÃO SE COPIA  
SE RECONHECE**

**INOVAÇÃO  
NASCE DA  
DIVERSIDADE**



**EDUCAÇÃO  
LIBERTA  
TRANSFORMA**

**TECNOLOGIA  
A SERVIÇO  
DAS PESSOAS**

**ARTE  
É TRABALHO  
É DIREITO**

**PERTENCER  
É PODER**

**MOVIMENTO  
QUE GERA  
IMPACTO**

**DO INDIVÍDUO  
AO COLETIVO  
A MUDANÇA  
ACONTECE**

**RESPEITO  
GERA  
RESPEITO**

**TERRITÓRIO  
VIVO  
CULTURA  
ATIVA**

**VOZES  
DIVERSAS  
HISTÓRIAS  
REAIS**

**CRIAR  
É NOSSA  
NATUREZA**

**EVOLUIR  
SEMPRE**

**O QUE É  
SEU  
TAMBÉM É  
NOSSO**

**JUNTOS  
SOMOS  
MAIS  
FORTES**

**NADA SOBRE  
NÓS  
SEM NÓS**

**IDEIAS  
VIRAM  
AÇÃO**

**CRIA**

CULTURA • CONEXÃO • TRANSFORMAÇÃO

DO QUE  
NOS TORNA  
ÚNICOS  
AO  
ALGORITIMO.

