

cria

senac são paulo



No mundo atual, somos bombardeados por algoritmos que tentam nos padronizar. A inteligência artificial, muitas vezes, ignora nossas gírias, nossos sotaques e as histórias reais das nossas comunidades. O risco é nos tornarmos apenas "dados" em uma máquina fria, perdendo o que temos de mais valioso: **nossa identidade única.**



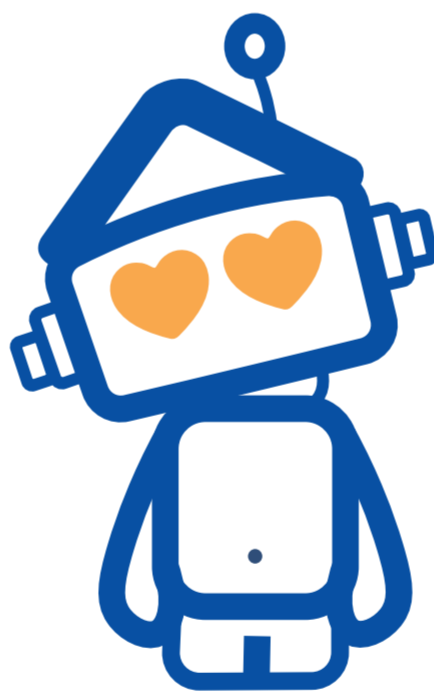
O **CRIA** é representado por um robô que não apenas processa informações, mas que sente. Seus olhos de coração simbolizam a sensibilidade humana guiando a inovação tecnológica.

(Tipografia principal)

digibop
a b c

(Tipografia de apoio)

Elza Round Variable
Aa Bb Cc

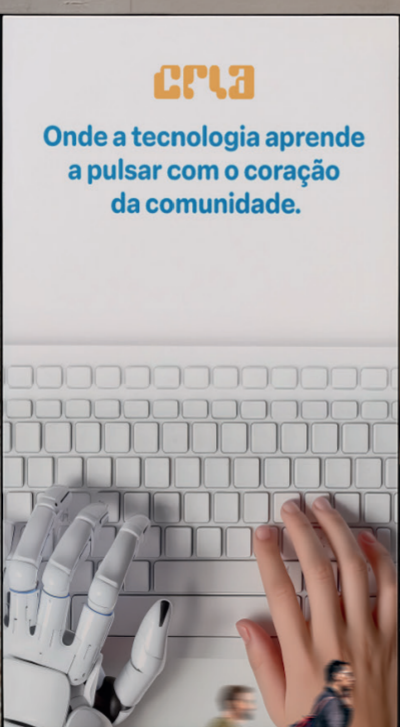
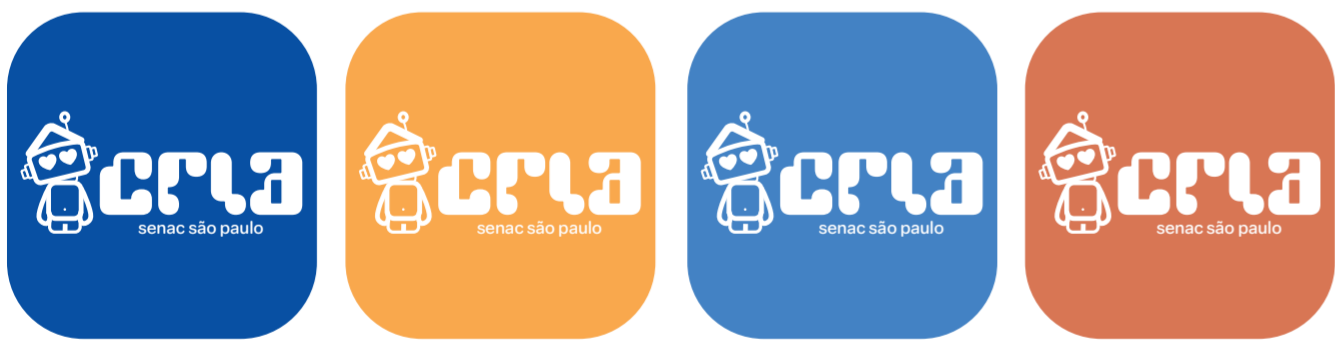


tipografia e cores

Tipografia Principal (digibop): Formas quadradas que remetem aos pixels e aos tijolos da comunidade.

Tipografia de Apoio (Elza Round): Cantos arredondados que trazem modernidade e uma leitura amigável.

Cromaticidade: O equilíbrio entre o frio da tecnologia (tons de azul) e o calor do nosso território (terracota e amarelo).



cria: Onde a tecnologia aprende a pulsar com o coração da comunidade.

