

Identidade visual

Radinho

Apresentação do projeto

Sabemos que a sociedade está envelhecendo cada vez mais, mas o acesso às novas tecnologias ainda representa um desafio para muitas pessoas. Essa dificuldade limita a autonomia e o acesso a serviços presentes no dia a dia.

Para ajudar a resolver esse cenário, desenvolvemos um aplicativo de música acessível. Embora tenha sido pensado inicialmente para o público 60+, ele também foi projetado para jovens e familiares que desejam auxiliar pais e avós por meio de um acesso secundário autorizado.

Além disso, nossa plataforma atende qualquer pessoa que busque uma experiência mais simples e intuitiva. Utilizaremos a inteligência artificial juntamente de um assistente virtual, capaz de orientar e informar o usuário, desde o cadastro até a busca por músicas. O conteúdo também será personalizado com base em seus hábitos e preferências.

Nosso objetivo é reduzir barreiras digitais, oferecendo uma experiência simplificada, gratuita e sem anúncios.

Tornar a tecnologia acessível hoje é garantir mais autonomia amanhã.

Problema e solução

A população brasileira com 60 anos ou mais aumentou de 22 milhões para 34,1 milhões entre 2012 e 2024, mas boa parte das plataformas digitais ainda não foi pensada para esse público. Mais da metade das pessoas que não utilizaram a internet em 2024 são idosas, e 66,1% delas dizem que o principal motivo é não saber usar a tecnologia. Letras pequenas e interfaces com muitos elementos tornam o dia a dia digital difícil para essa população, o que compromete tanto a autonomia quanto o acesso a serviços básicos. Na música, esse problema também aparece: aplicativos que poderiam aproximar os idosos de suas memórias e afetos acabam afastando quem mais precisaria deles.

Foi pensando nisso que desenvolvemos um aplicativo com letras maiores, alto contraste e navegação mais direta, com um assistente virtual por comando de voz que guia o usuário desde o cadastro até a busca por músicas, sem exigir conhecimento técnico. Gratuito e sem anúncios, o projeto foi feito para idosos, pessoas com baixa visão e qualquer pessoa que queira simplesmente ouvir música sem complicação.

Fontes: IBGE, Pnad Contínua 2024; Lex Legal, 2025

Conceito e processo criativo

Para entender o usuário do aplicativo, realizamos uma pesquisa com cerca de 20 pessoas, que revelou dois perfis distintos: pessoas entre 60 e 69 anos com alguma familiaridade digital, e pessoas entre 75 e 79 anos com deficiência visual, cujo principal acesso à música ainda era o rádio e a televisão. A partir daí, desenvolvemos mapa de empatia, análise SWOT e proposta de valor, além de moodboards que orientaram a identidade visual do projeto.

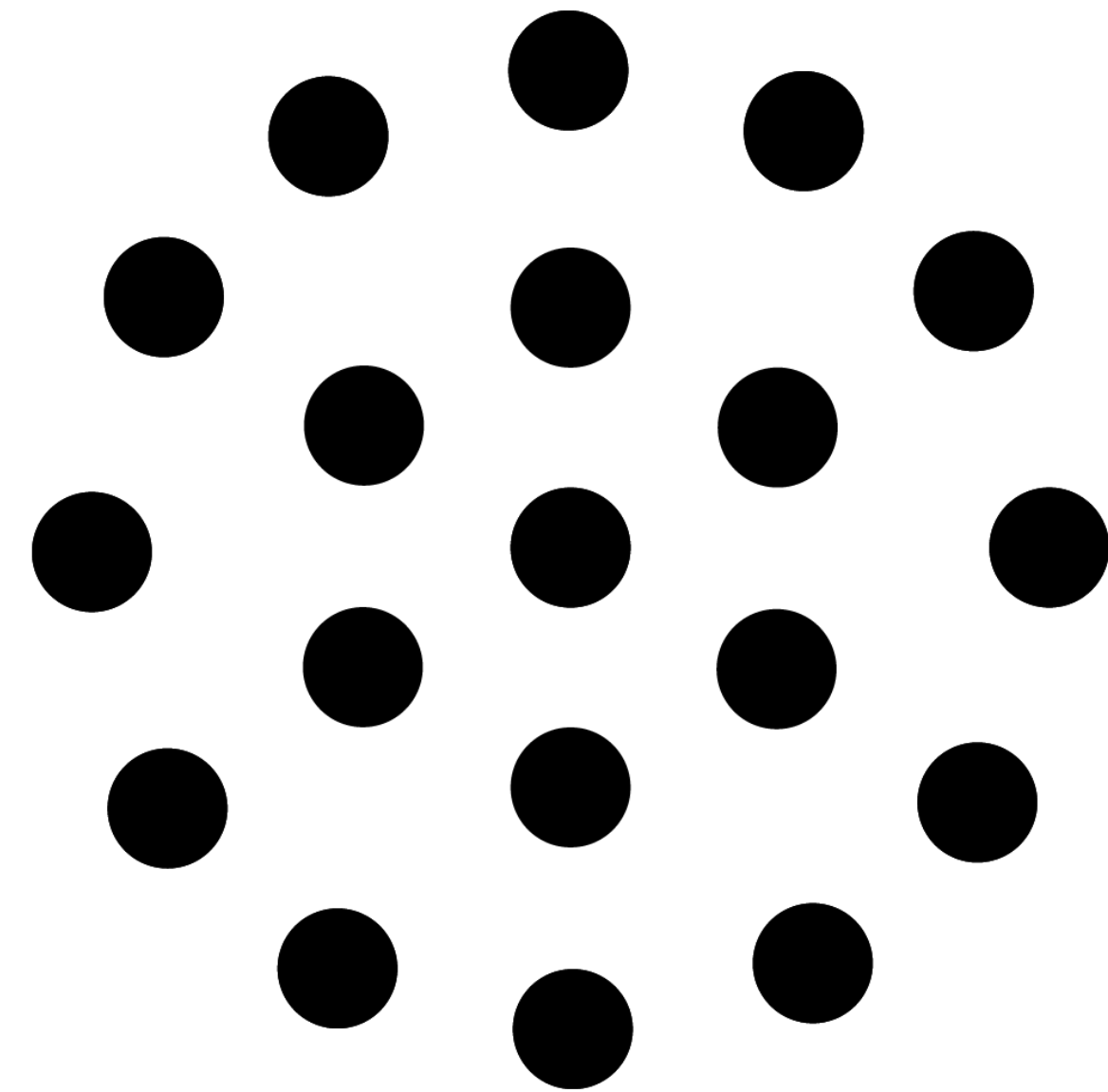
Foi nesse processo que surgiu o Dinho, nosso assistente virtual com suporte por comando de voz. Sua aparência e a identidade do app foram inspiradas no rádio analógico, objeto afetivo e familiar para esse público. Os furos no ícone do aplicativo fazem referência direta à saída de som dos rádios tradicionais. Ao longo do desenvolvimento, a maior mudança foi na paleta de cores: o laranja e o roxo da versão inicial não atenderam aos testes de legibilidade e alto contraste. Revisitando o moodboard com esse olhar, chegamos ao amarelo como cor principal, complementado por quatro cores secundárias com variações que garantem flexibilidade e acessibilidade.

Logo

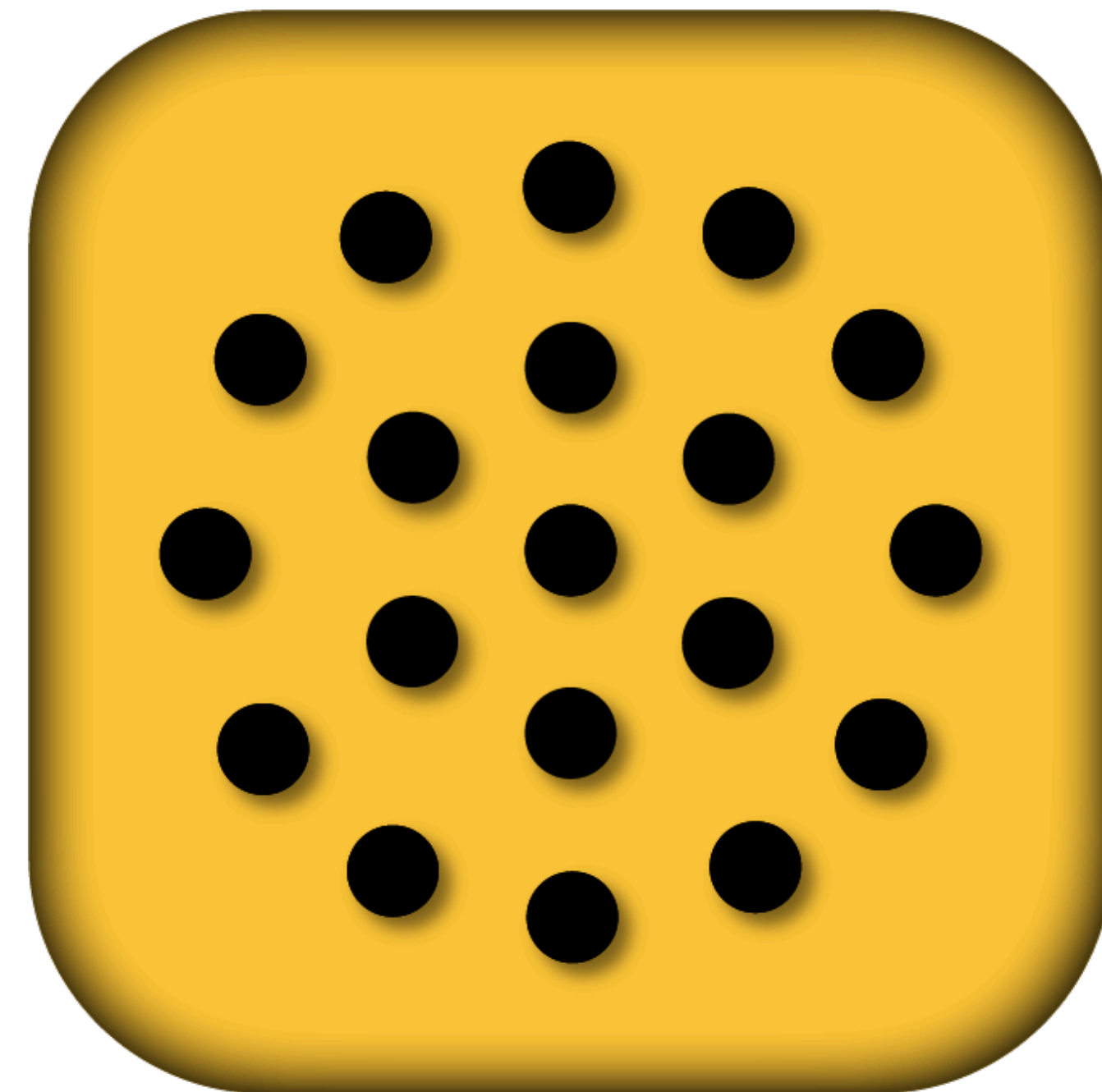
Radinho

Radinho

Radinh 



Ícone do App



Família Tipográfica

Radinho

Roboto

Essa fonte possui o desenho geométrico e 36 pesos, permitindo uma ampla gama de possibilidades. A ideia é utilizá-la em corpo de textos. Também pode ser utilizada nas letras miúdas nos banners do site.

ABCDEFGHIJKLMNOPQRSTUVWXYZ
abcdefghijklmnopqrstuvwxyz
*#?0123456789

Thin

ABCDEFGHIJKLMNOPQRSTUVWXYZ
abcdefghijklmnopqrstuvwxyz
*#?0123456789

Light

ABCDEFGHIJKLMNOPQRSTUVWXYZ
abcdefghijklmnopqrstuvwxyz
*#?0123456789

Regular

ABCDEFGHIJKLMNOPQRSTUVWXYZ
abcdefghijklmnopqrstuvwxyz
***#?0123456789**

Bold

Tipografias Estabelecidas

A tipografia é a voz da marca. Manter um padrão ajuda a reforçar a pregnância da marca na memória do público.

Estabelecemos 4 fontes para a marca. A ideia é tornar a comunicação dinâmica e diversificada, abrindo um grande leque de possibilidades e combinações.

A fonte para títulos escolhidas é a Titillium Web, que irá trabalhar junto com a Dosis e a Tektur para criar mais possibilidades para títulos / campanhas. Elas estão disponíveis no Google Fonts.

Já para textos, a fonte escolhida foi a Roboto e também disponível no Google Fonts.

Títulos / Campanhas

TITILLIUM WEB Titillium Web

DOSIS Dosis

Apoio / Campanhas

TEKTUR Tektur

Texto

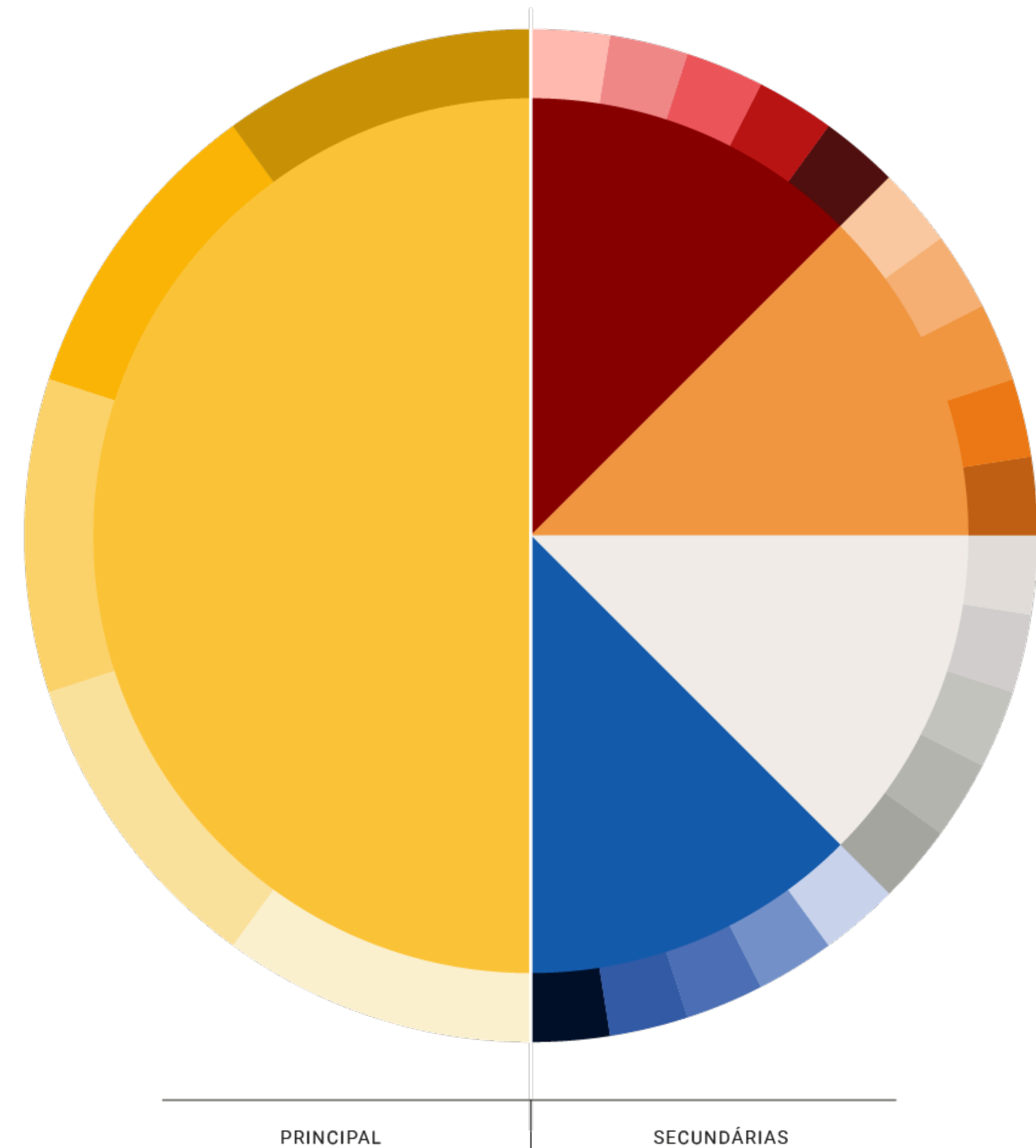
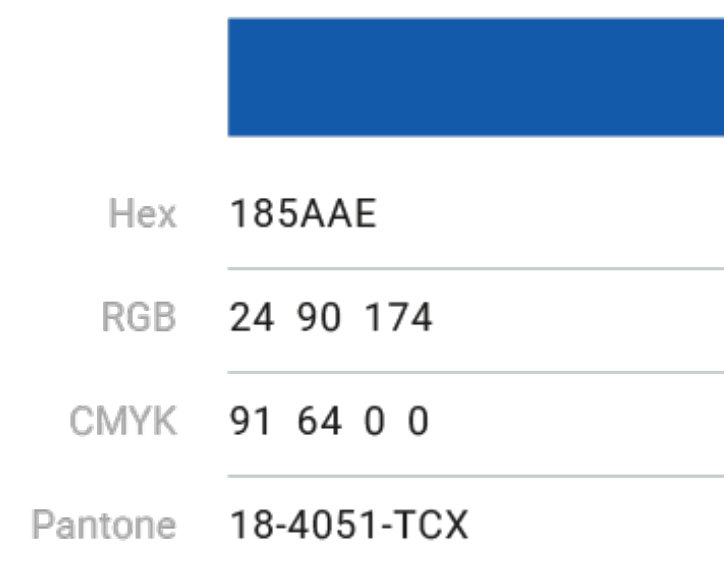
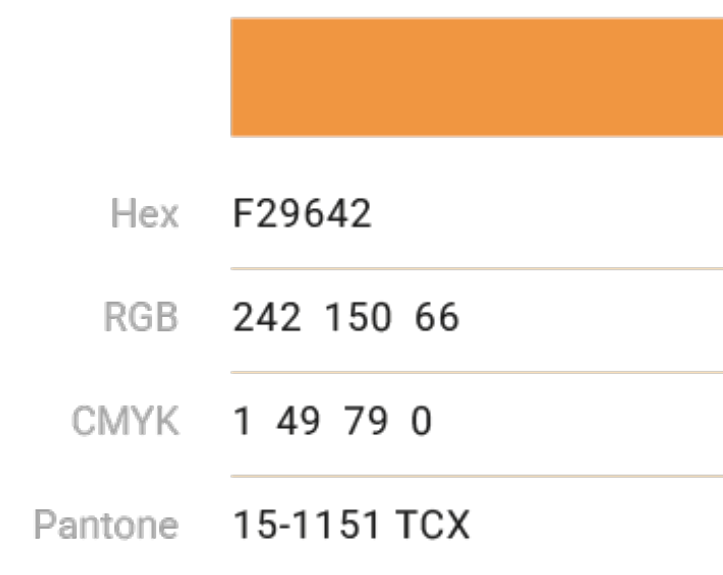
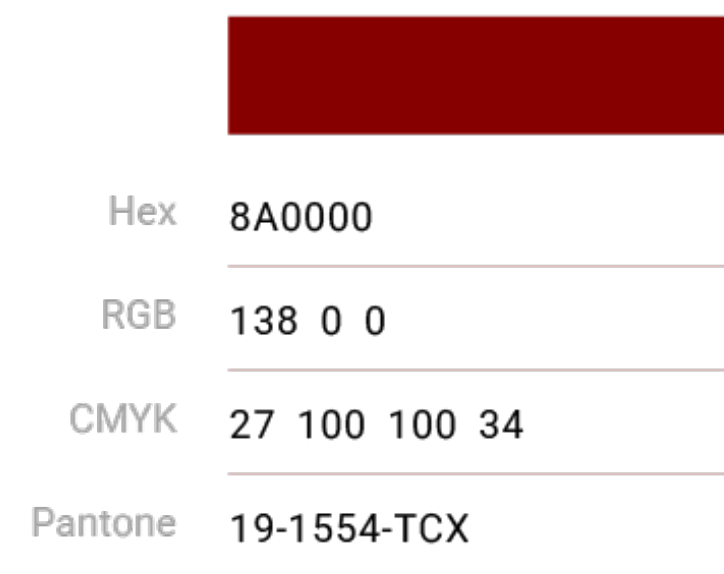
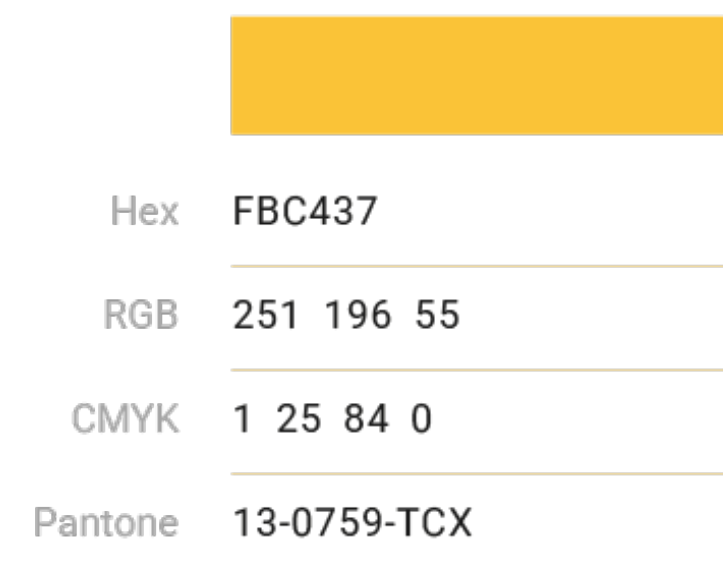
ROBOTO Roboto

Cores

Radinho

Determinamos o amarelo como cor predominante da marca, bem como outras 4 cores secundárias.

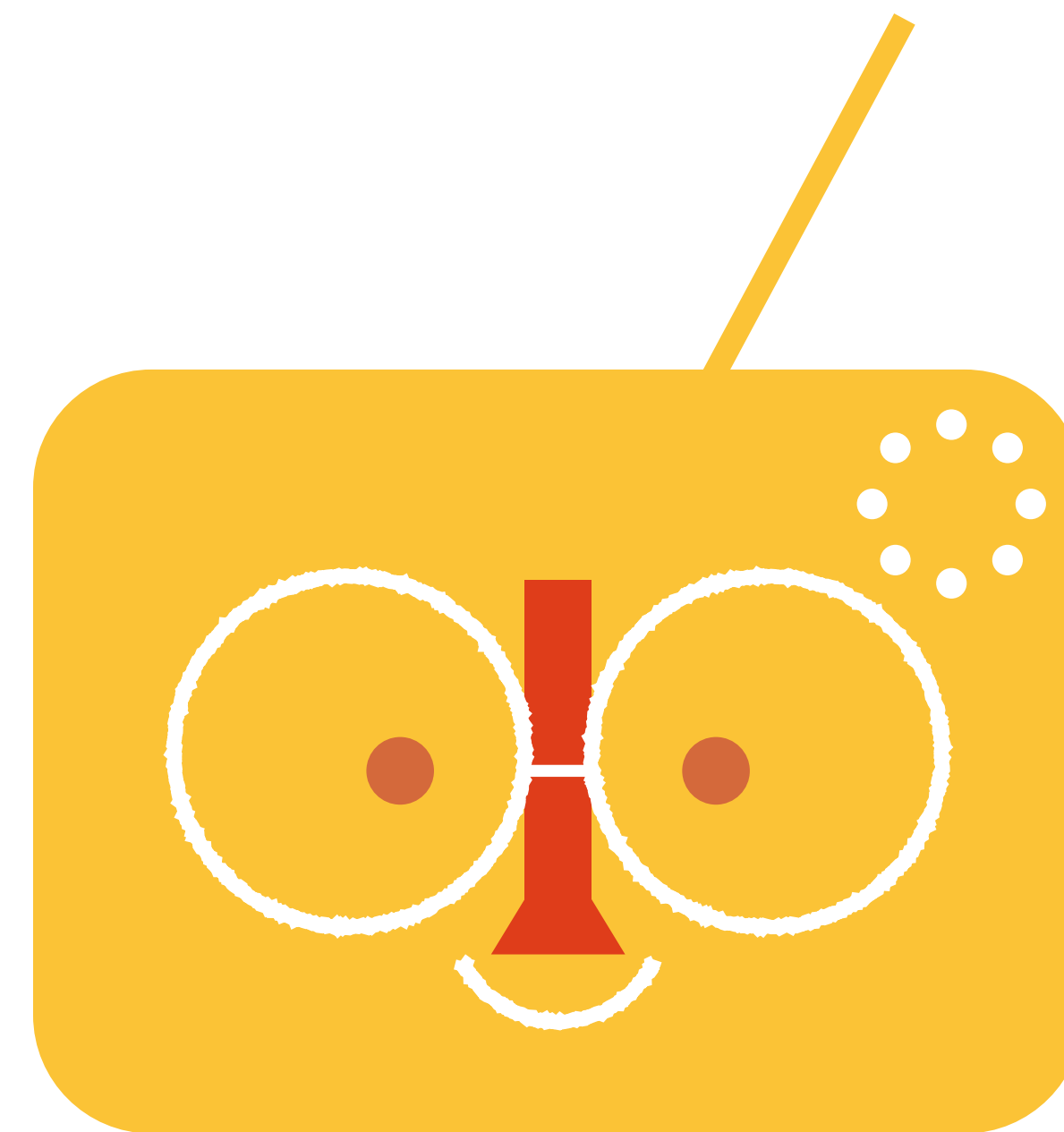
Cada cor possui outras 5 variações que irão permitir mais flexibilidade nas aplicações do app e artes publicitárias digitais.



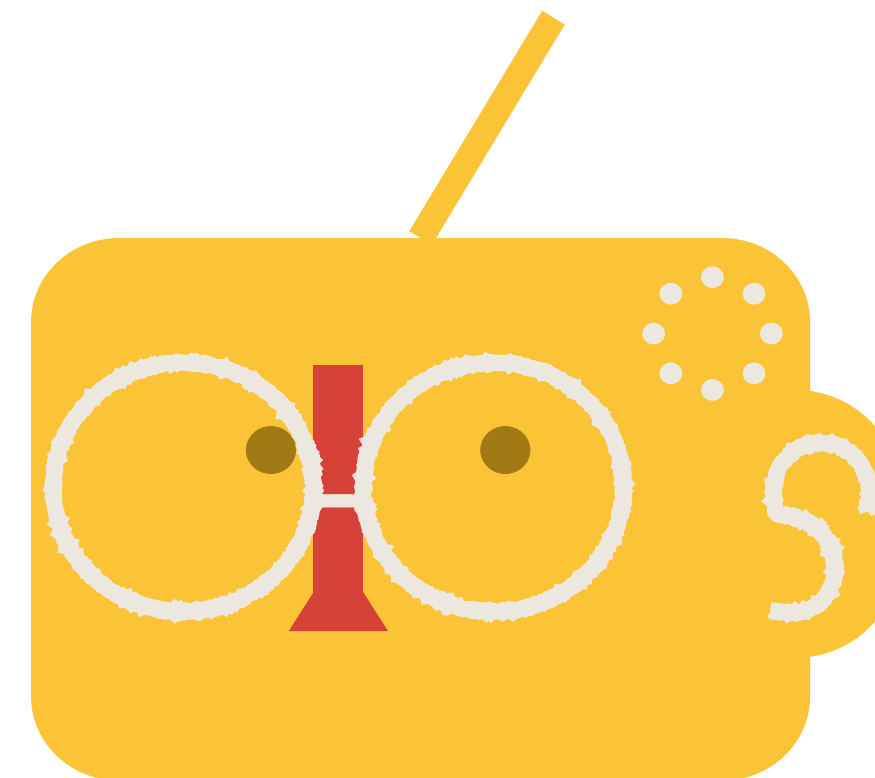
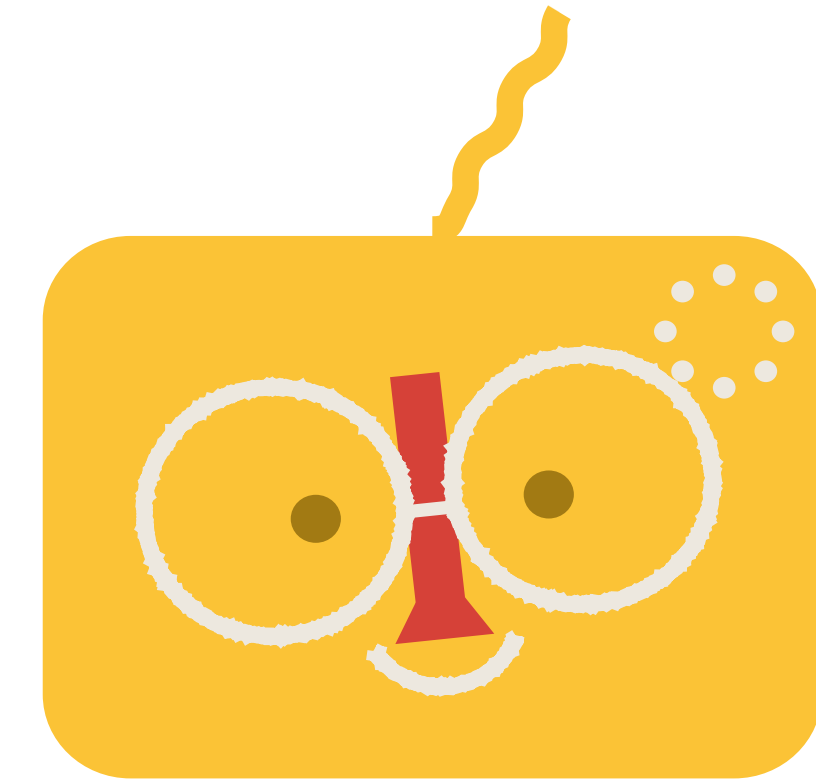
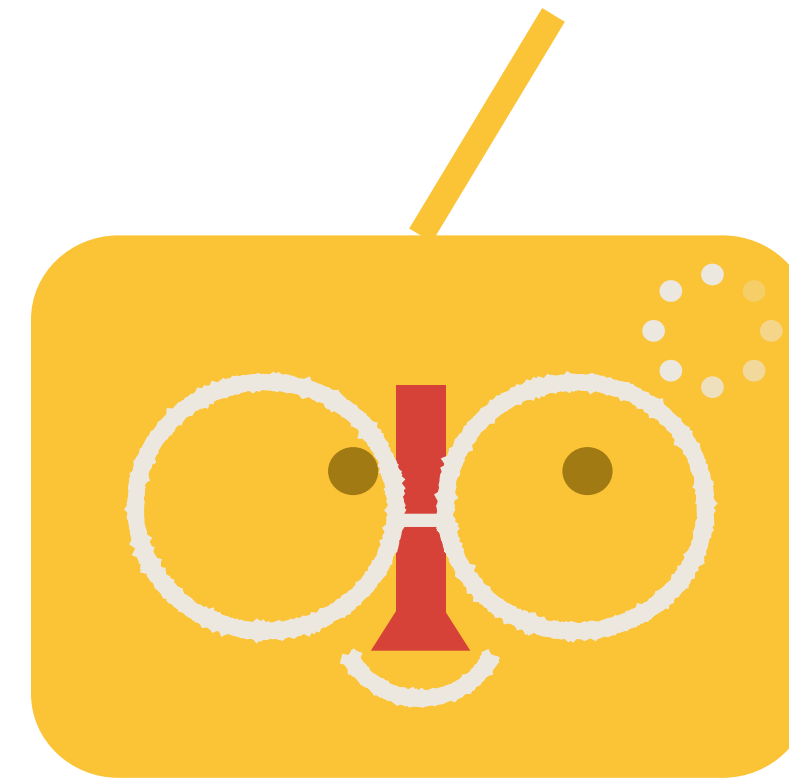
Assistente de IA

Radinho

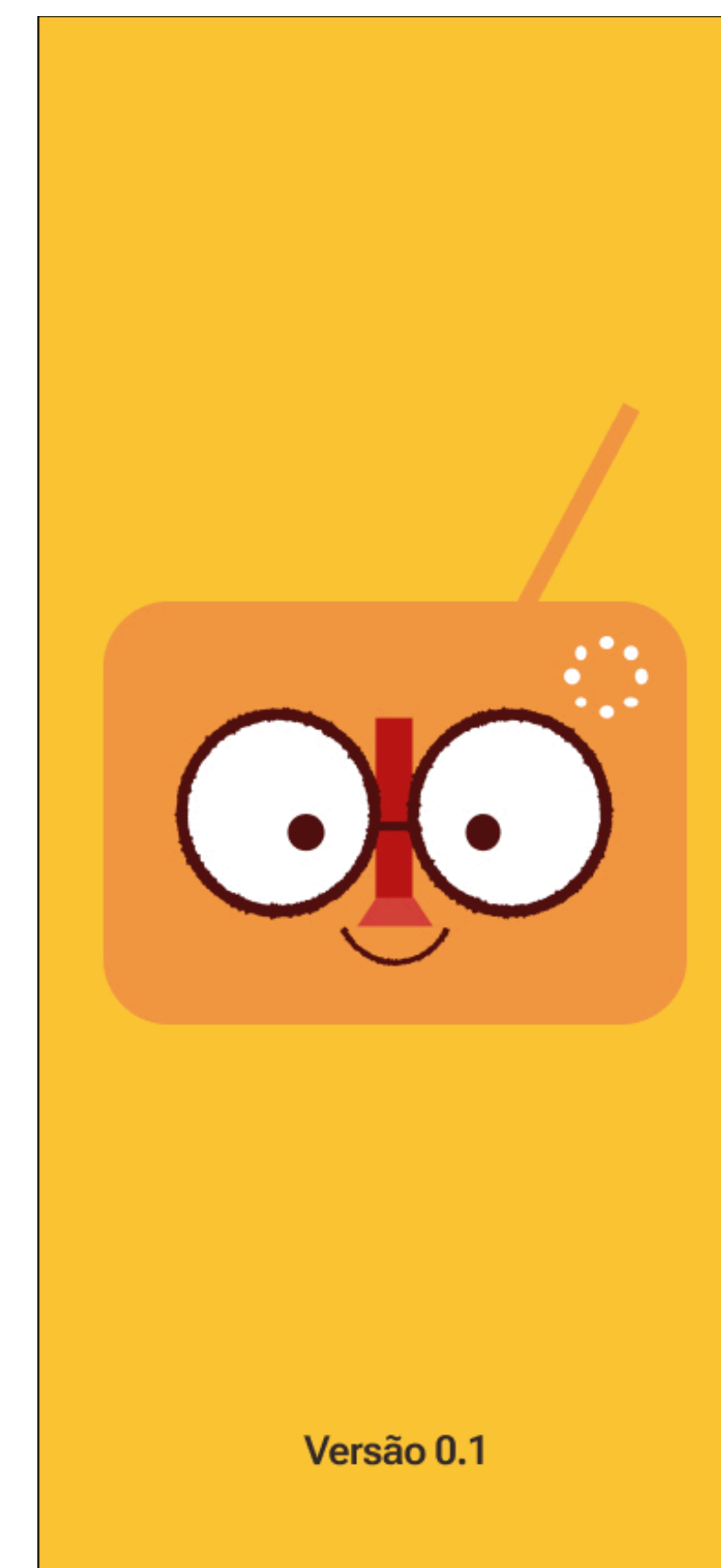
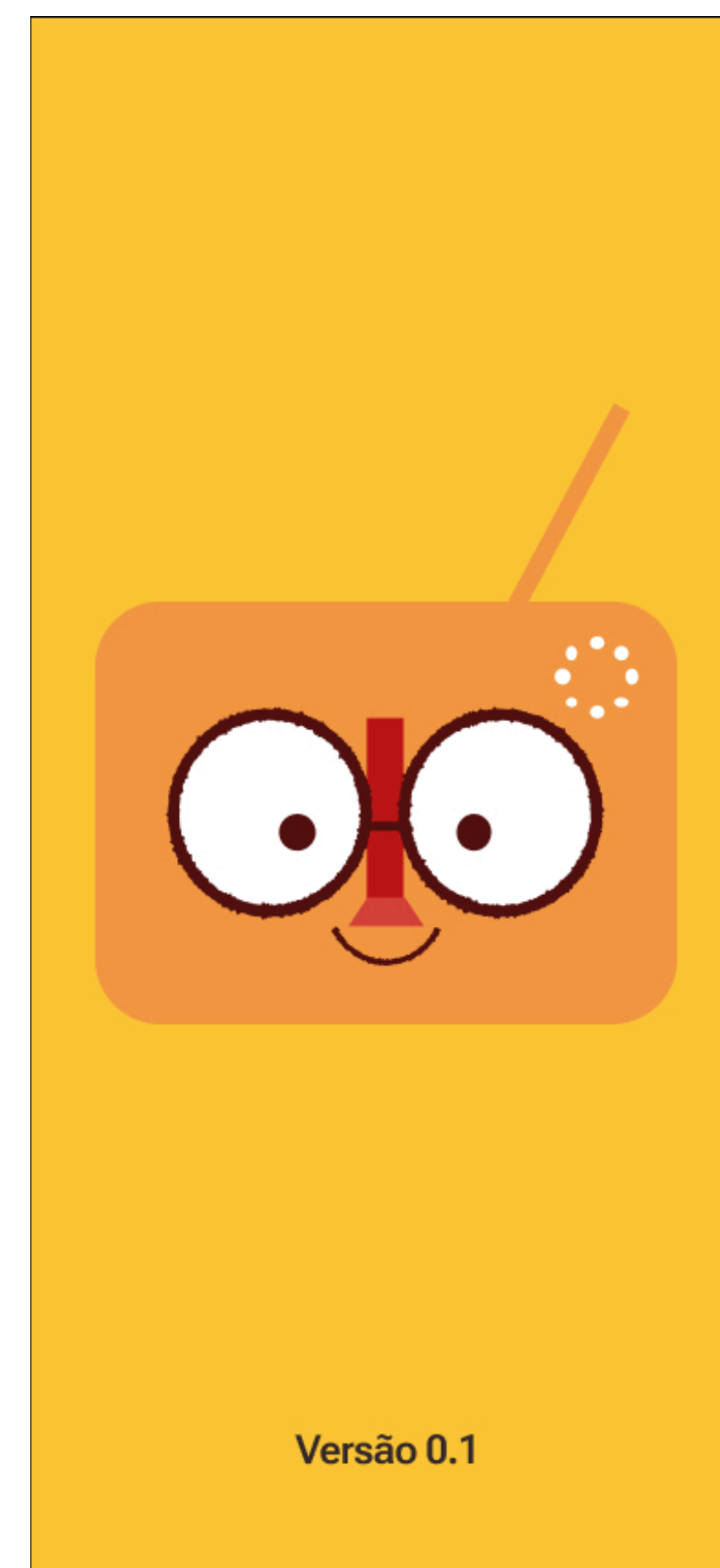
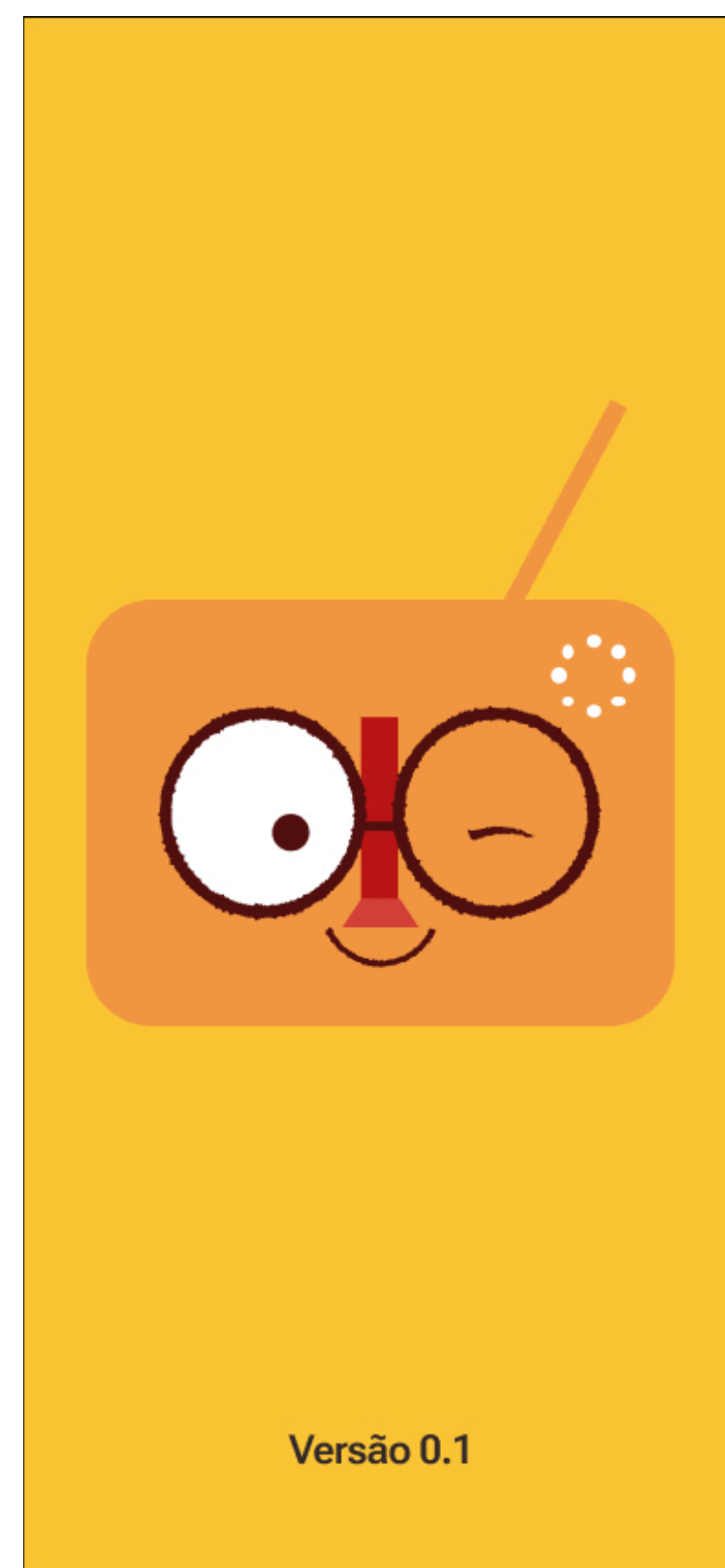
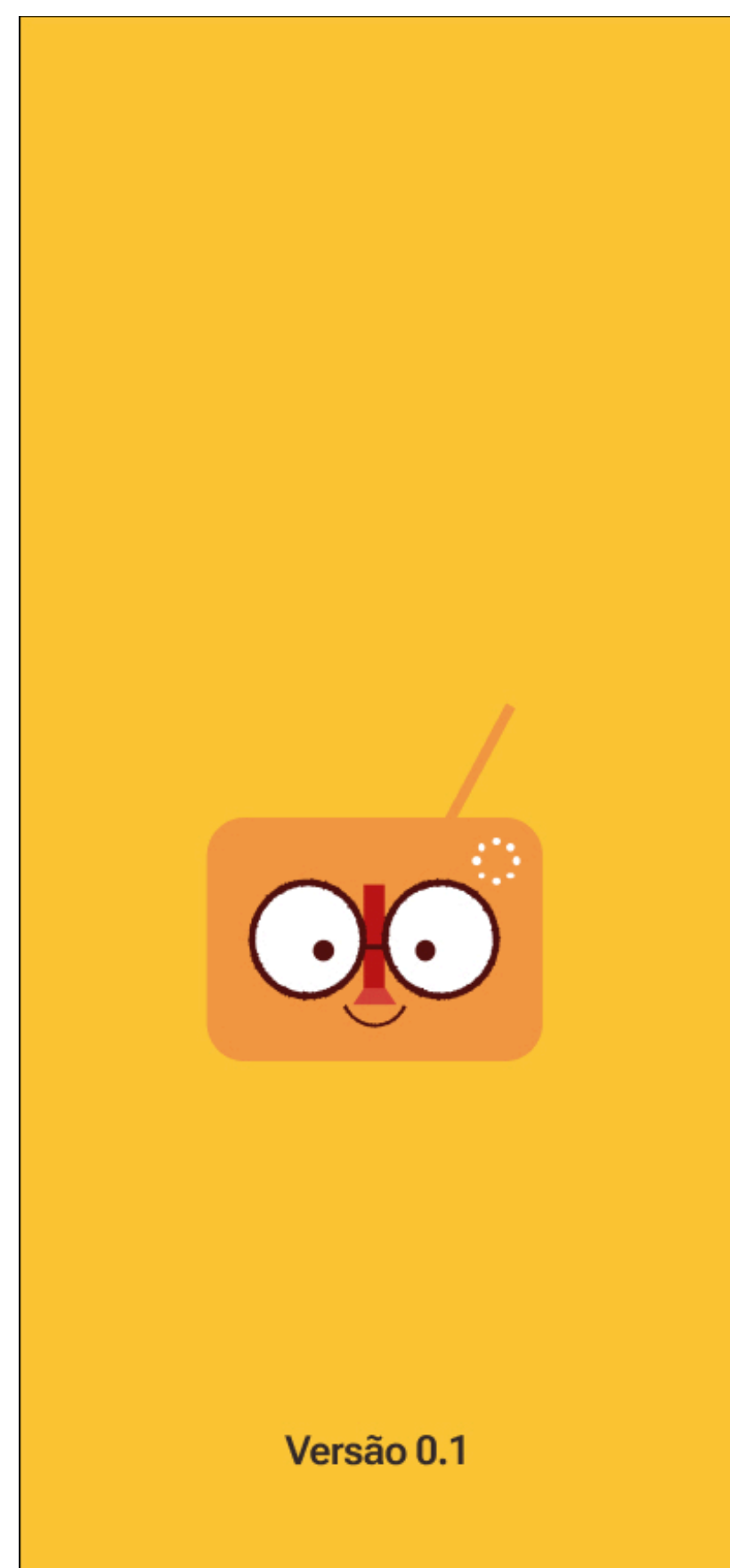
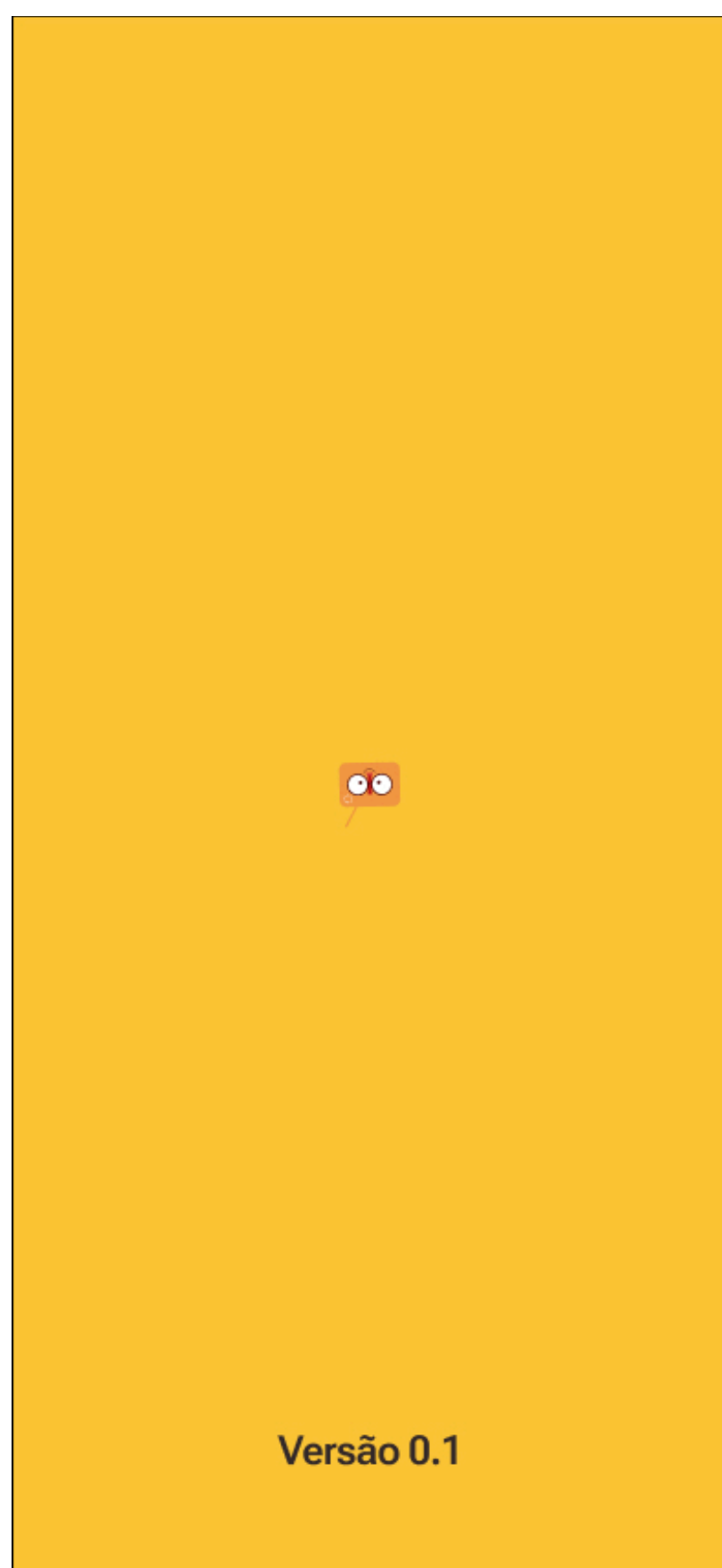
O mascote e assistente virtual carinhosamente apelidado como Dinho, foi criado para auxiliar e guiar os usuários durante sua navegação no app Radinho.



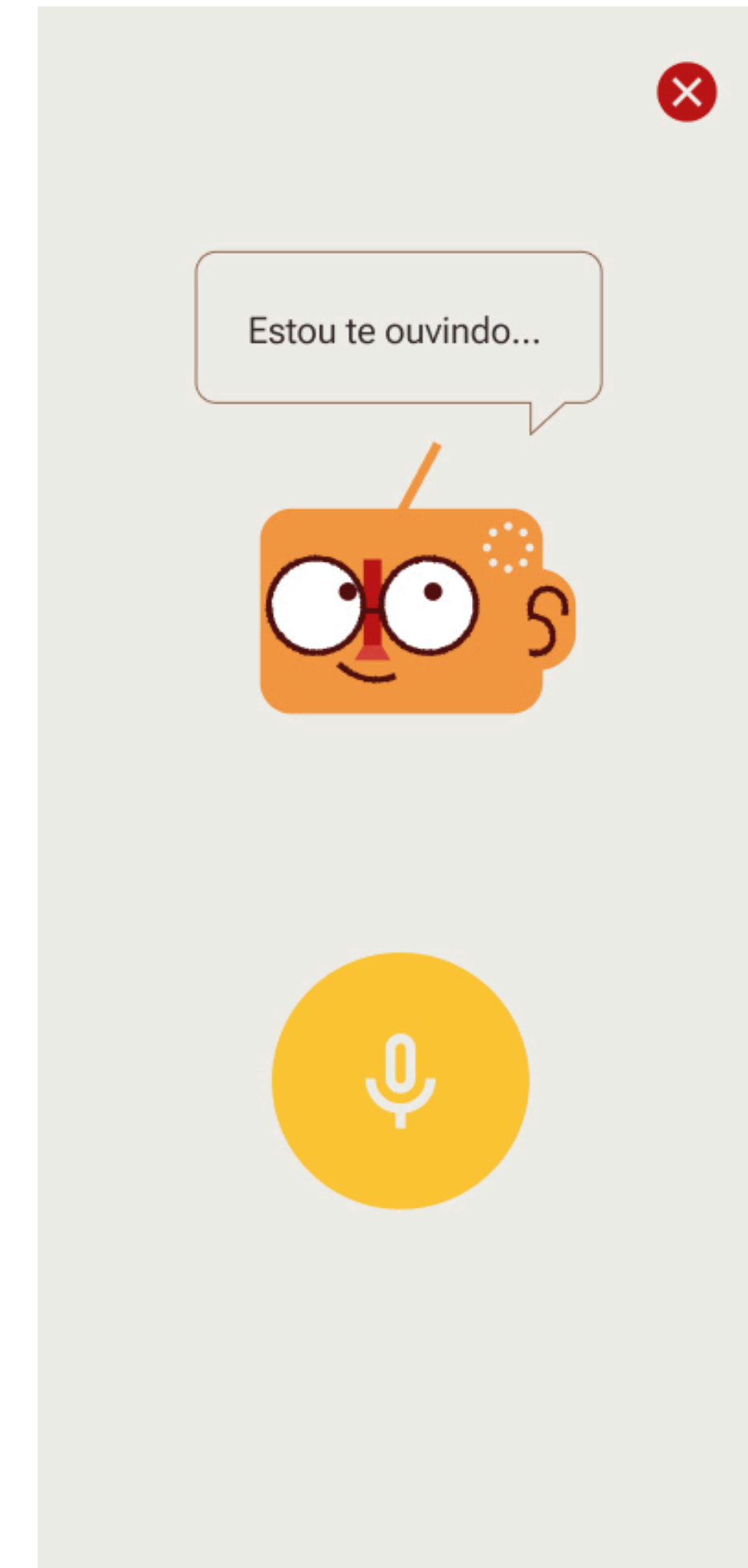
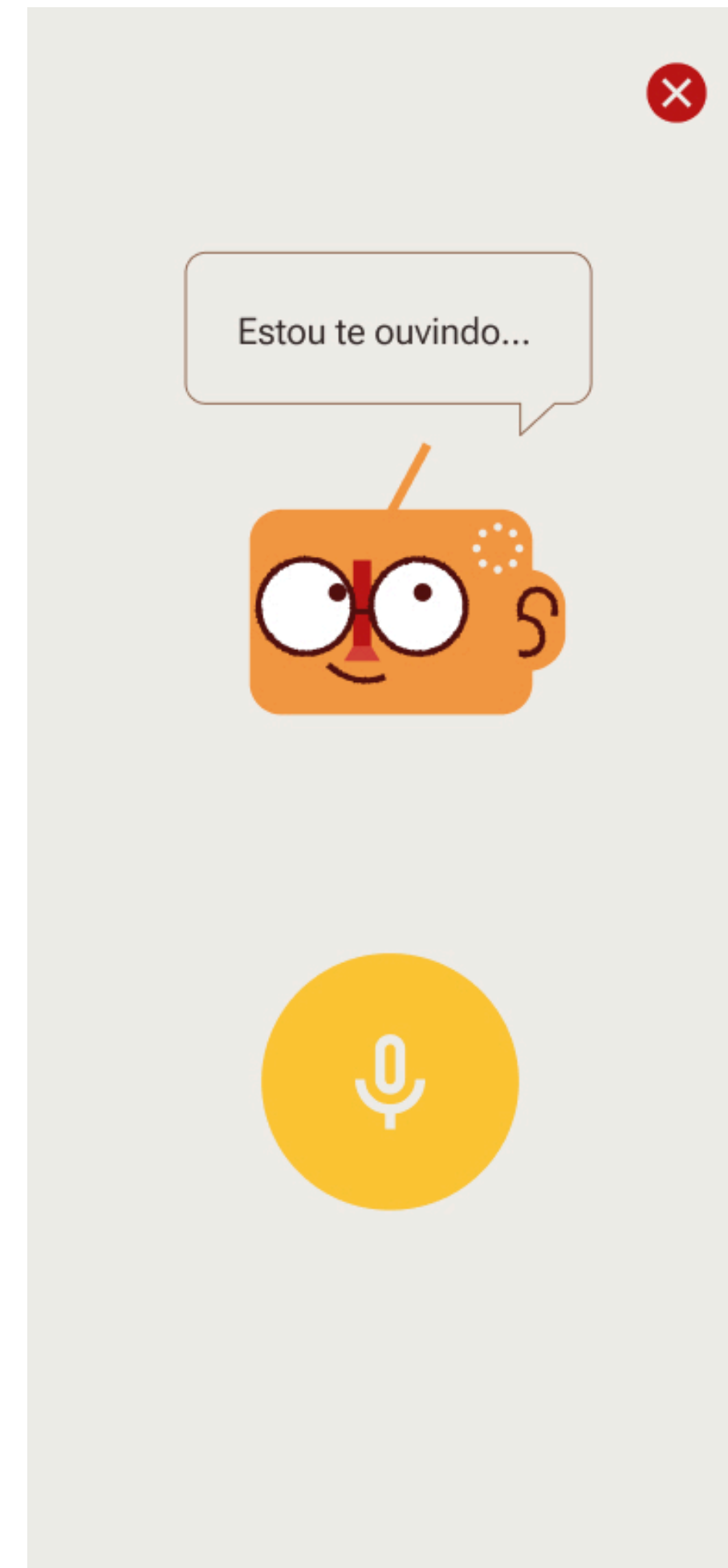
Dinho apresenta um design amigável e confiável, seu visual permeia entre um rádio clássico caracterizado pelo ponteiro *dial* como nariz e um humano com seus óculos e expressões, essa mistura nasceu da vontade de criar algo que fosse ao mesmo tempo que um assistente, mas também intencionalmente fofo e relacionável, por esse motivo Dinho possui diversas expressões e formatos que ele pode empregar dependendo do propósito da tela.



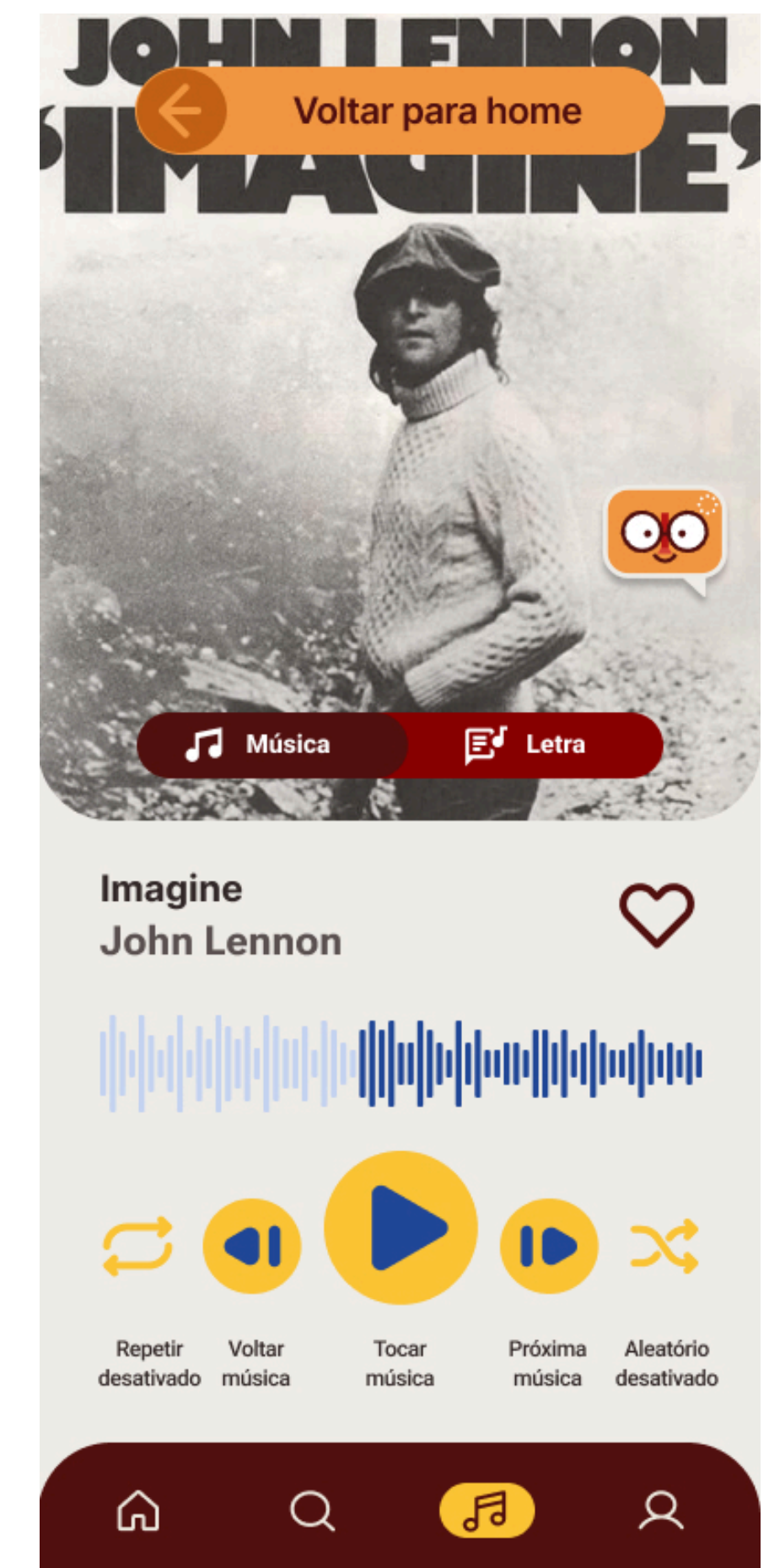
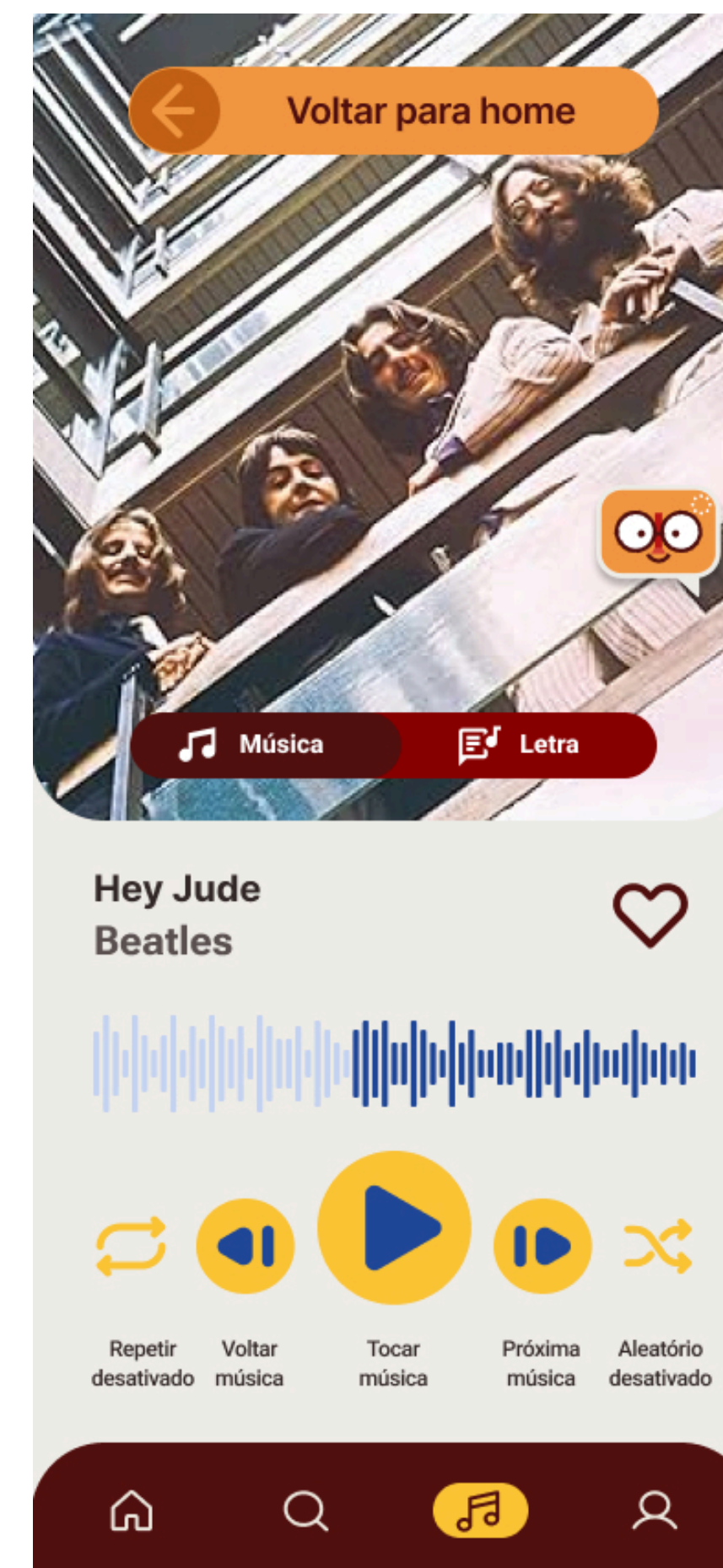
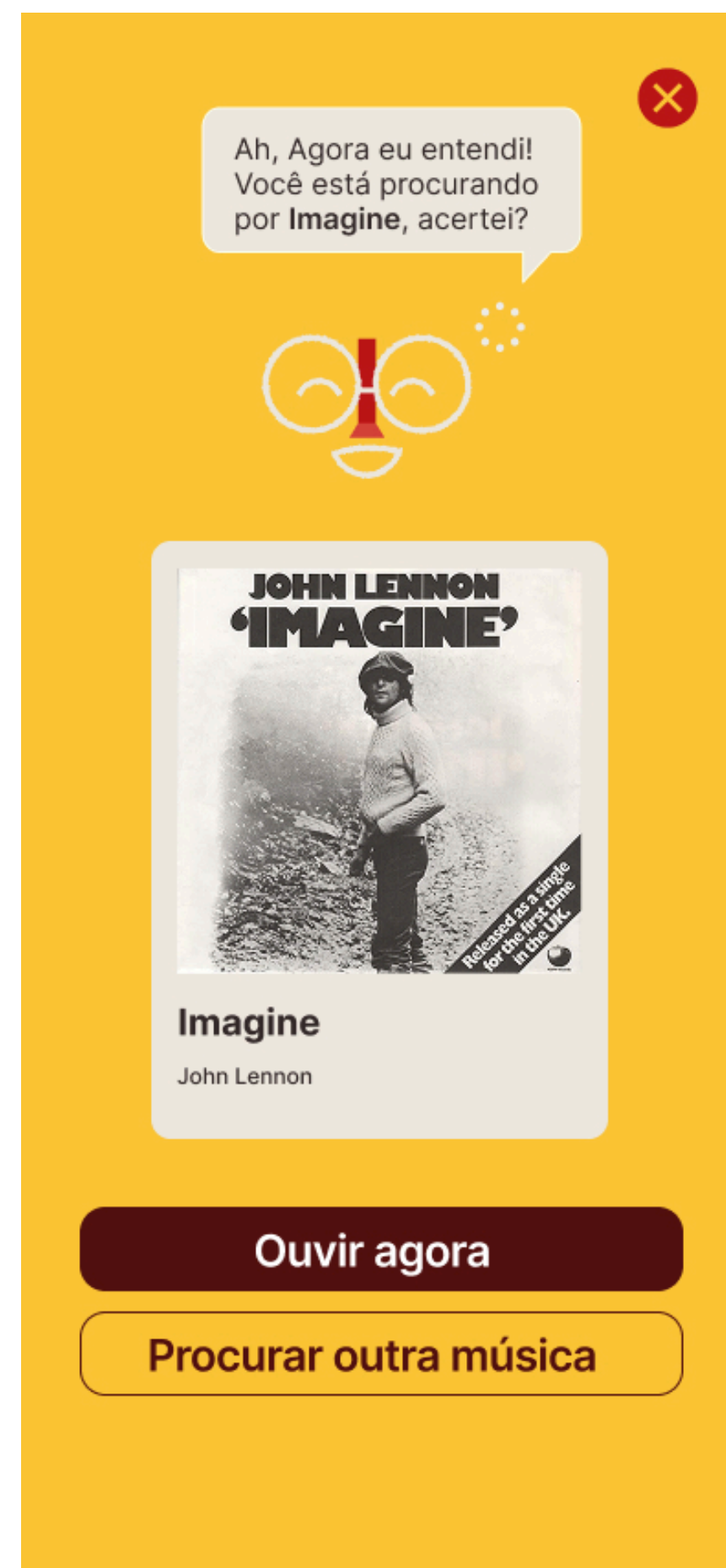
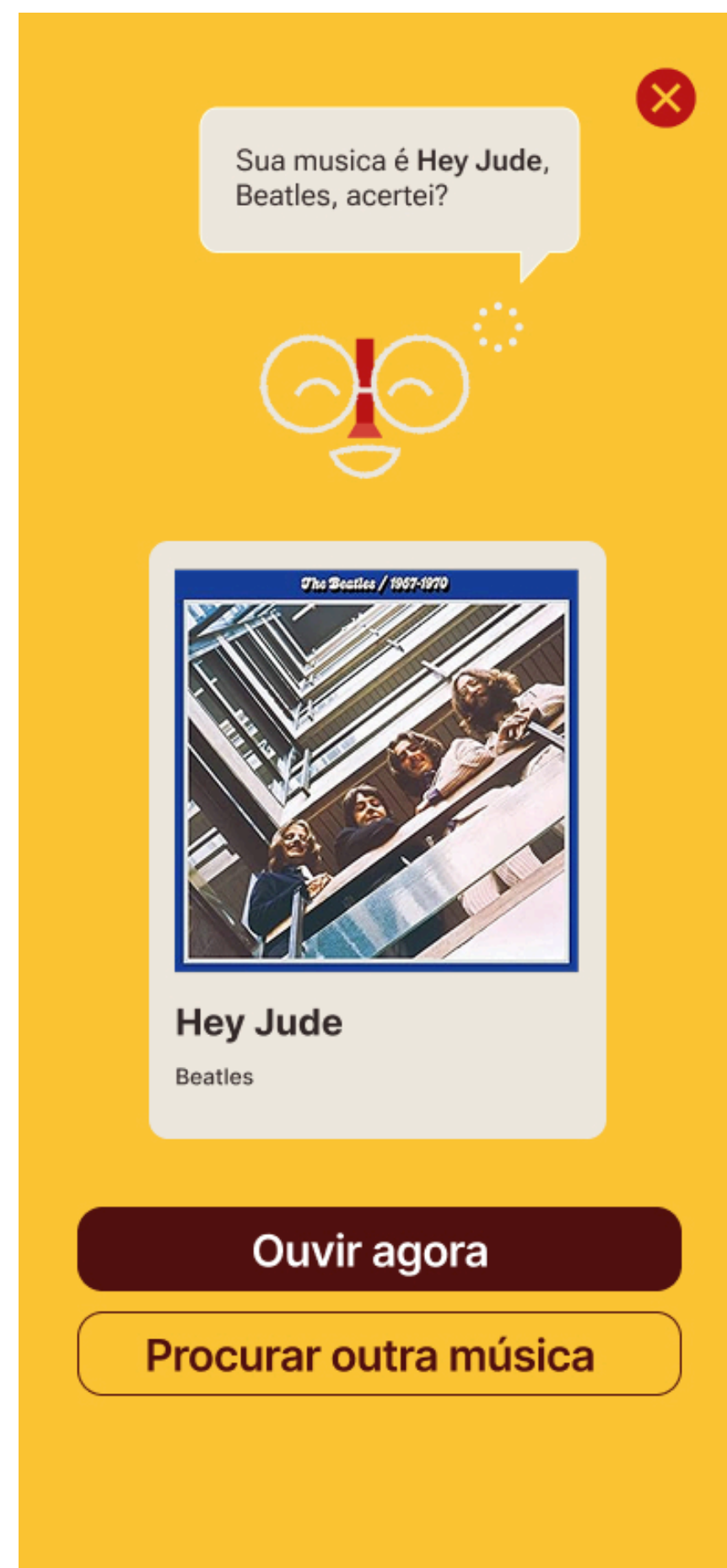
Telas de animação



Telas de interação



Telas de interação



Wireframe

Radinho

Cadastro

Radinh

← Voltar página anterior

2º etapa de 3
Agora digite atentamente abaixo:

Sua senha

Sua senha novamente

Data de nascimento

Tela 1

Radinh

Oi, estamos felizes de te ter por aqui!

1º etapa de 3
Crie sua conta digitando abaixo:

Seu nome

Seu email

Seu email novamente

Tela 2

Radinh

← Voltar página anterior

3º etapa de 3
Para finalizar, selecione abaixo:

Qual é seu gênero?

Li e aceito os **Termos de Uso** para avançar na criação da minha conta no Radinho.

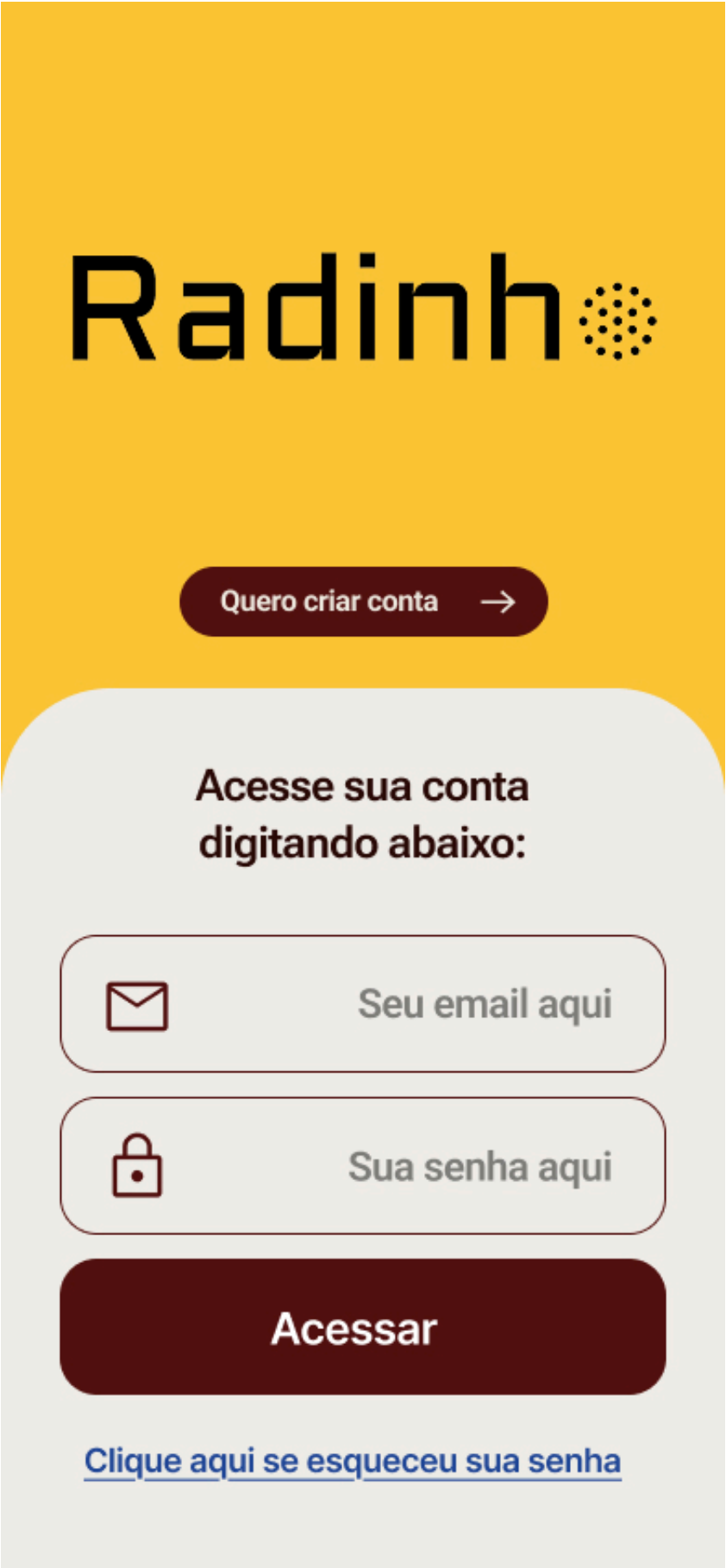
Criar minha conta

Tela 3

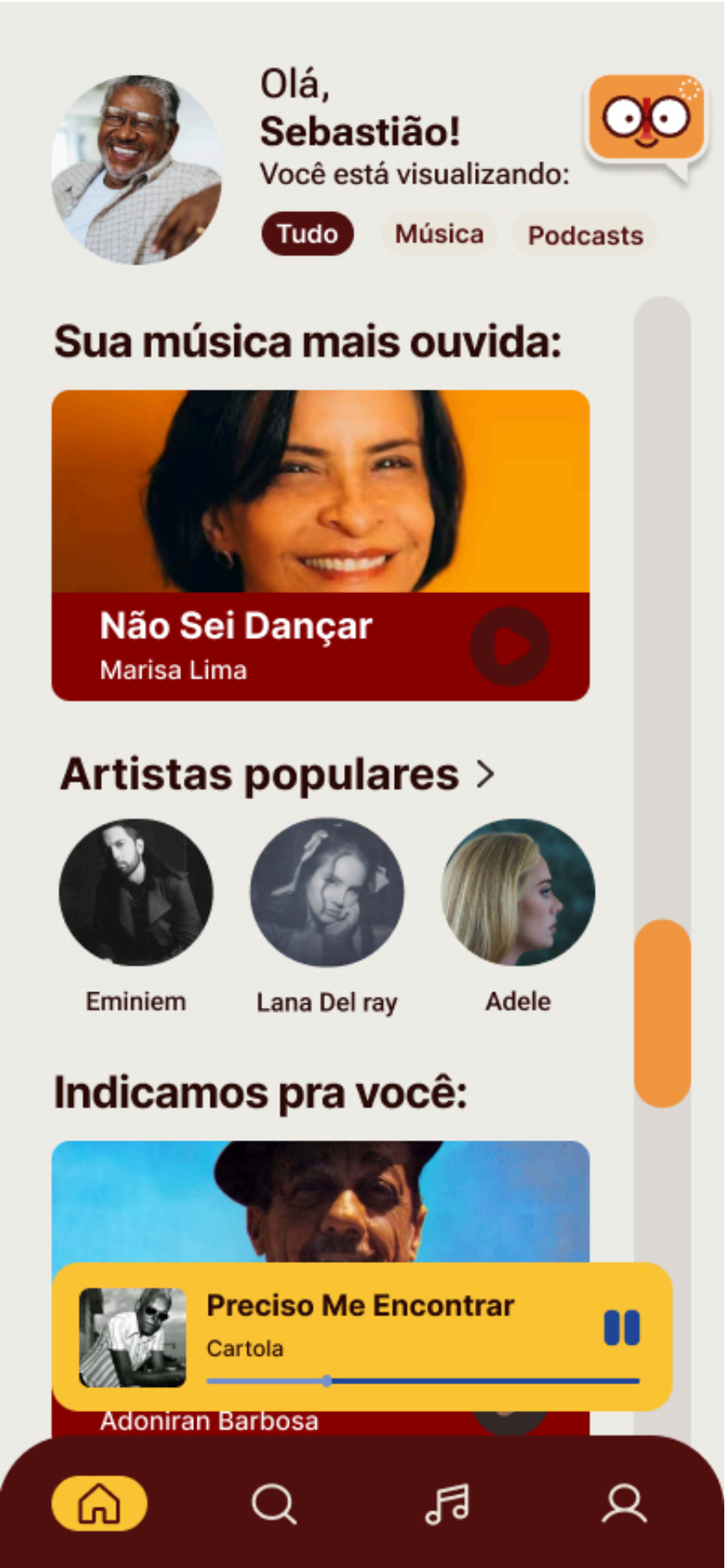
Login e home



Início

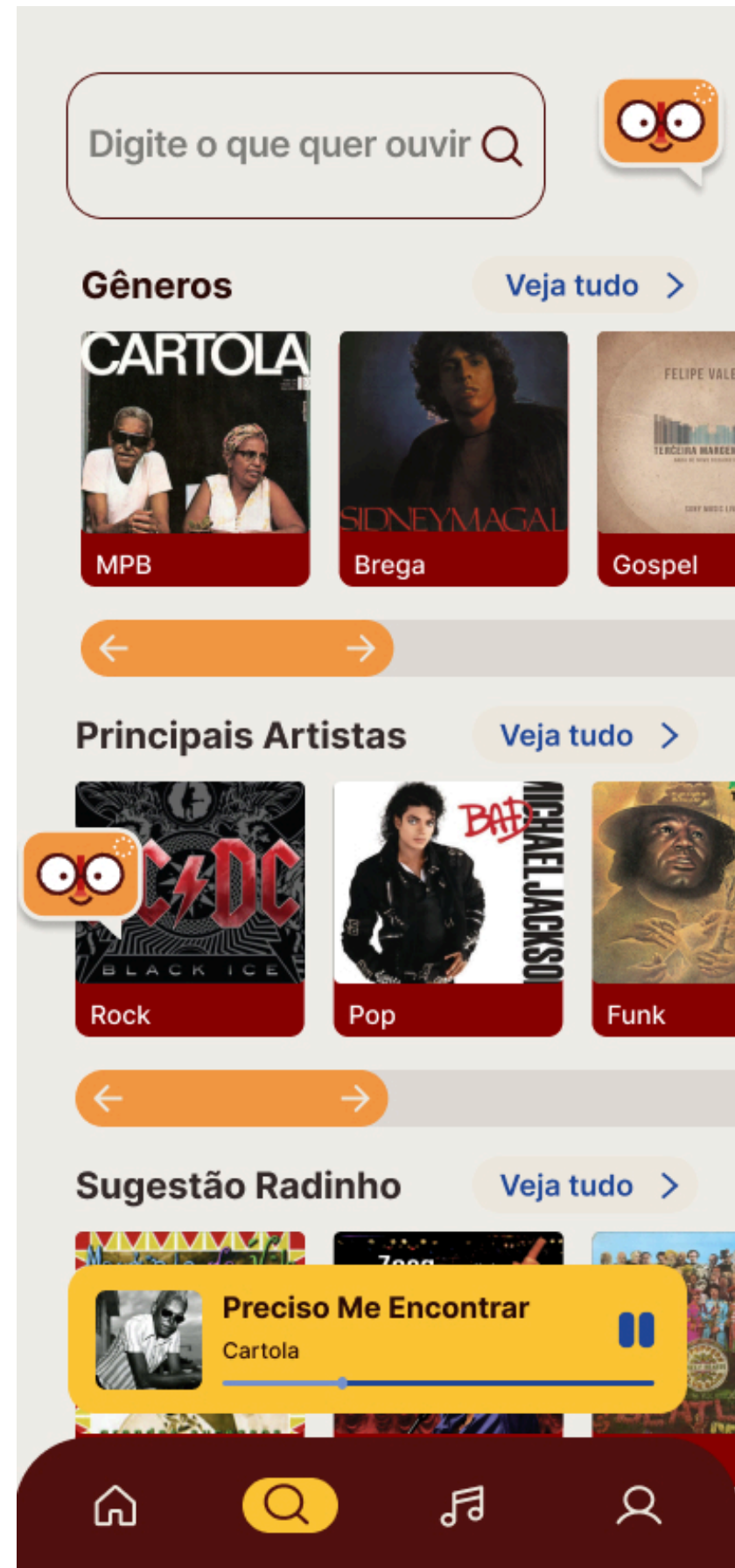


Login



Home

Seções



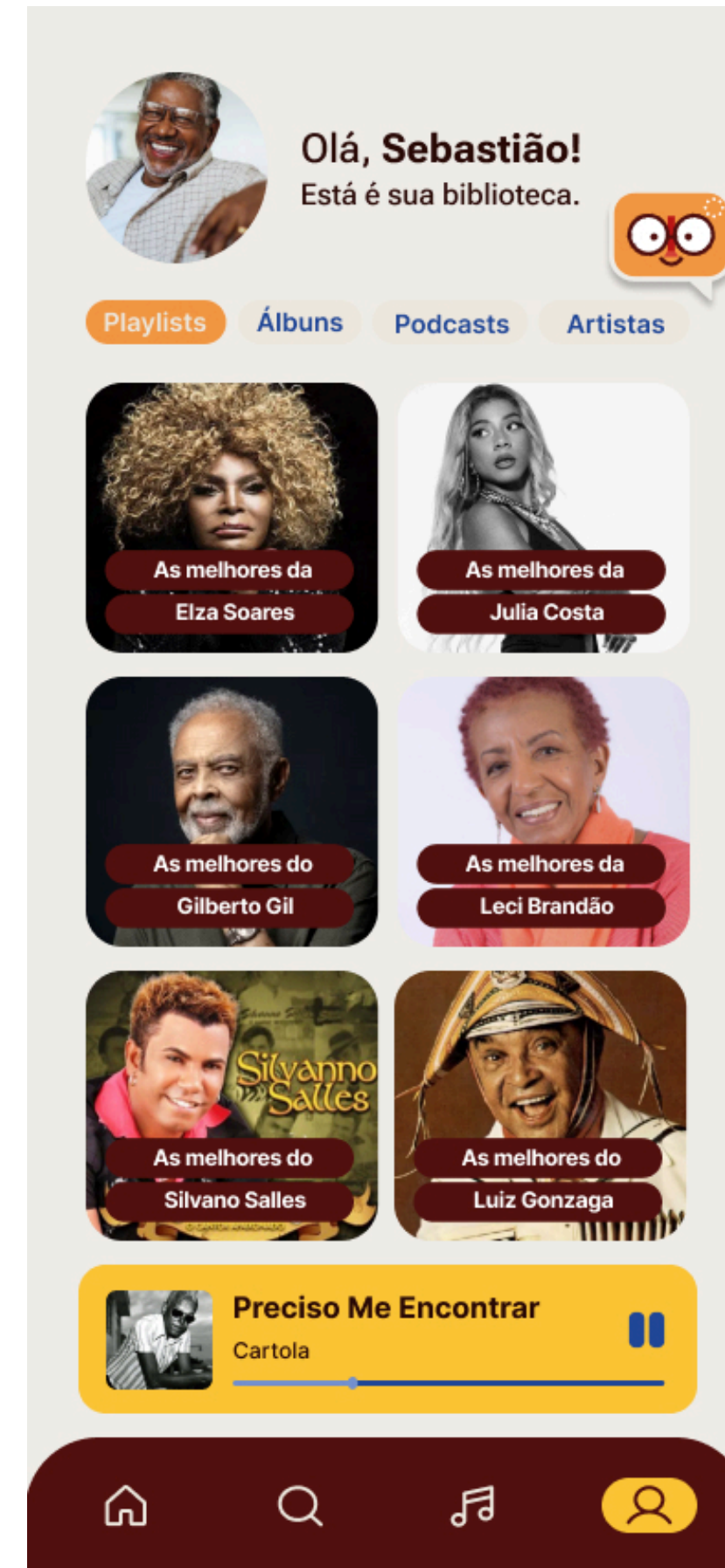
Pesquisa



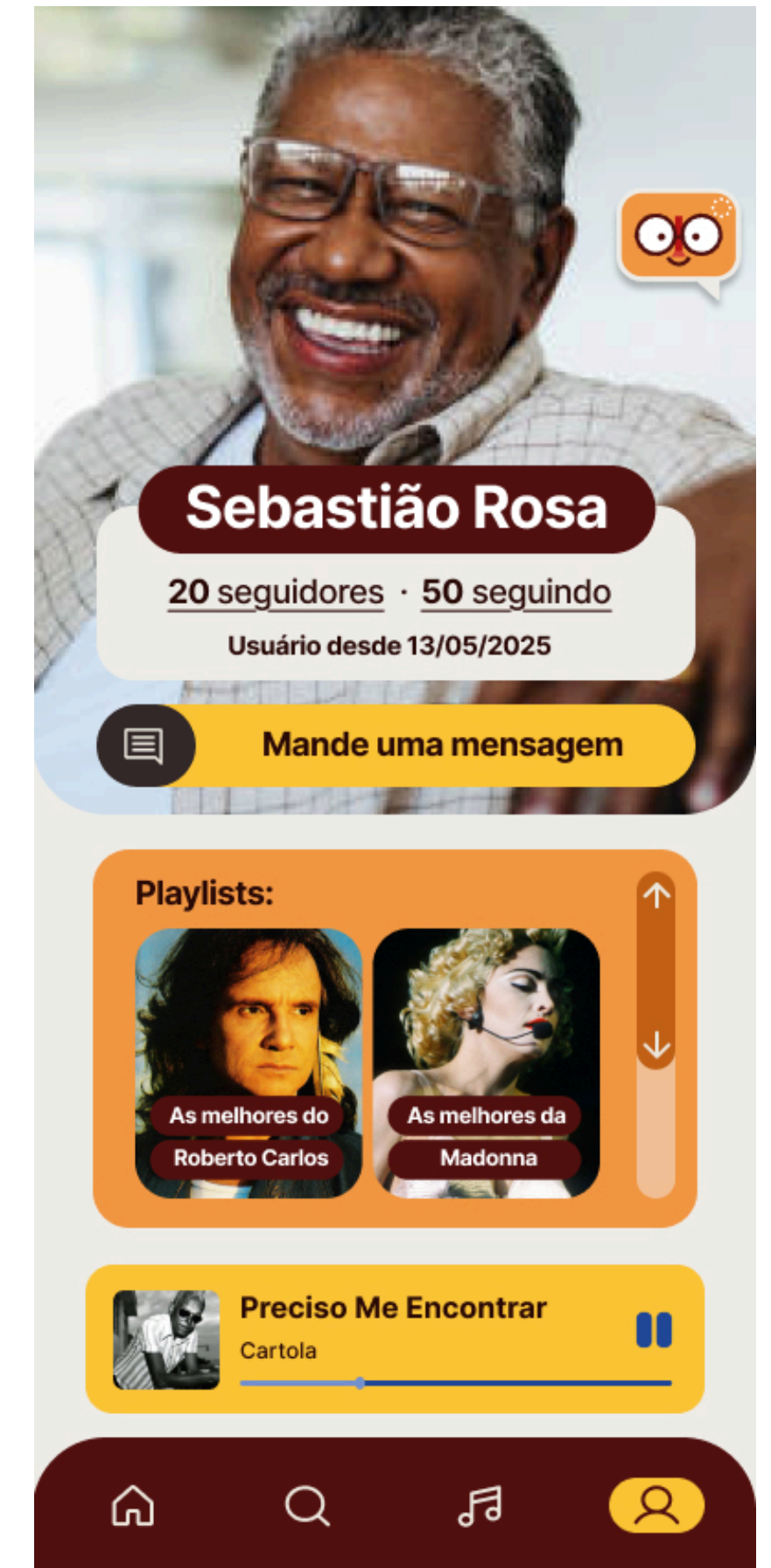
Play - Letra



Play - Música



Playlist



Perfil

Devs

Arthur Henrique

Bruna Horoi

Catarina Simonato

Jessiane Dantas

Julia Gonçalves Rizzo

Rafaela Santana

Obrigadx