

CRIA

SENAC SÃO PAULO

● Humano demais pra ser código

O que você é não pode ser processado

LOGOTIPO

VERSÃO PRINCIPAL



REDUZIDA



VERSÃO VERTICAL



ISOTIPO



PALETA

#DDD9C3
RGB (221, 217, 195)
CMYK (0%, 2%, 12%, 13%)

CONFORTO

#0A0C15
RGB (10, 12, 21)
CMYK (52%, 43%, 0%, 92%)

INFINITO

#291760
RGB (41, 23, 96)
CMYK (57%, 76%, 0%, 62%)

MATRIZ

#CC2948
RGB (204, 41, 72)
CMYK (0%, 80%, 65%, 20%)

PULSO

CRIA (Identidade Digital: do que nos torna únicos ao algoritmo) nasce da tensão entre o humano e o algoritmo. Uma identidade que equilibra emoção e tecnologia para construir um futuro mais consciente.

Mais que função, somos presença. Mais que dados, somos histórias. Mais que categorizados, somos infinitos.

O pulsar humano é o que nos torna únicos.

TIPOGRAFIAS

SYNE

ABCDEFGHIJKLMNOPQRSTUVWXYZ
1234567890
!@#%&'()*+,-

SPACE GROTESK

ABCDEFGHIJKLMNOPQRSTUVWXYZ
1234567890
!@#%&'()*+,-

Instrument Sans

abcdefghijklmnopqrstuvwxyz
1234567890
!@#%&'()*+,-

TAGLINE

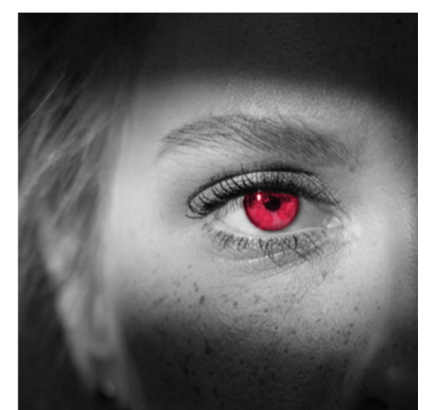
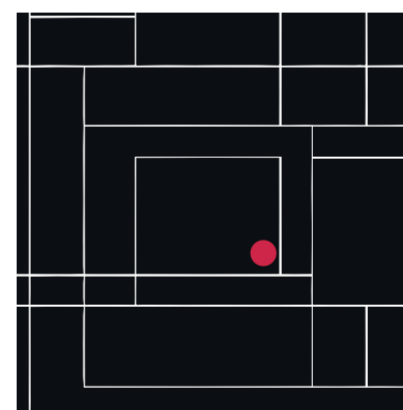
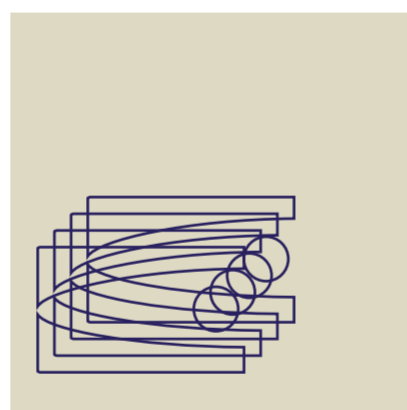
ÚNICO. NÃO TREINADO.

"Único" é a essência do ser humano, cada pessoa carrega uma bagagem específica de experiências, afetos, relações, e história. O que somos é categorizado por algoritmos, mas nunca inteiramente replicado por eles.

"Não treinado" é o lembrete. As IAs são deliberadamente treinadas e otimizadas por métricas, elas tem a função de fazer previsões e padronizar. Nós, como humanos, não somos treinados, mas guiados por um impulso inerente a nós mesmos, começamos a ocupar espaço e criar por caminhos singulares, imperfeitos, tortos.

Esse é um convite para lembrarmos da nossa vantagem como ser humano, e de tudo que já existia antes mesmo da emergência dos algoritmos. Podemos fazer bom uso da nossa capacidade e nos adaptar diante da influência da tecnologia em nossas vidas.

SISTEMA VISUAL



APLICAÇÕES

