

REC

00:00:15:34

## DEFINIÇÃO DO PROBLEMA

"Não detectado" é uma proposta de comunicação visual urbana que fala sobre pessoas e comunidades que acabam invisíveis dentro dos sistemas digitais e algoritmos. O projeto usa estética inspirada em inteligência artificial, reconhecimento facial e glitches para mostrar como muitas identidades reais não são reconhecidas pelos padrões da internet.

ISO 200



100%

HD

4K

# REC

00:00:15:34

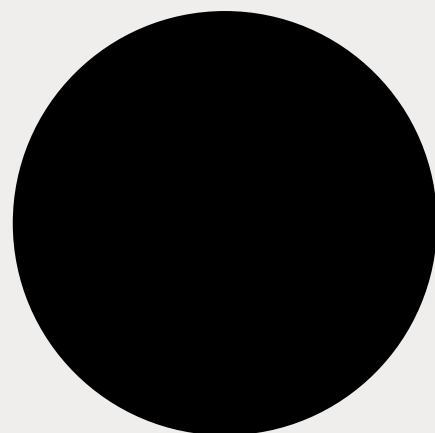
## CMKY

45%  
0%  
87%  
0%



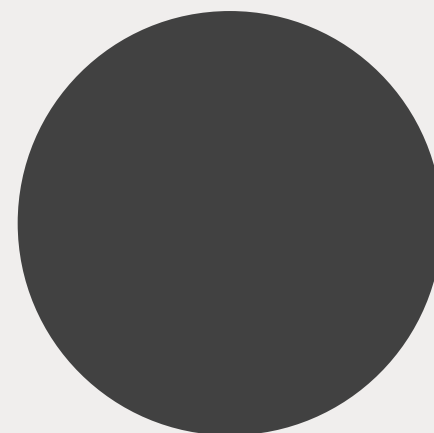
**Inovação e futuro:** uma cor associada a energia, transformação e pensamento disruptivo.  
**Conexão digital:** muito utilizada em interfaces tecnológicas, inteligência artificial, cultura digital e ambientes futuristas.  
**Criatividade e experimentação:** transmite uma sensação de novidade e quebra de padrões tradicionais.  
**Vitalidade urbana:** quando combinada com tons escuros, remete à iluminação de cidades modernas, painéis digitais, grafites contemporâneos e expressões culturais conectadas à tecnologia.

84%  
83%  
73%  
80%



**Sofisticação e modernidade:** amplamente utilizada em produtos tecnológicos e marcas de inovação.  
**Profundidade e reflexão:** transmite seriedade e convida à observação mais cuidadosa das diferentes realidades.  
**Contraste para a inovação:** funciona como base para destacar cores vibrantes, como o verde-limão, simbolizando ideias que emergem e ganham visibilidade.  
**Ambiente digital e futurista:** remete a interfaces tecnológicas, telas, espaços imersivos e experiências digitais.  
**Neutralidade visual:** permite que pessoas, histórias e elementos culturais sejam os protagonistas da narrativa.

79%  
75%  
67%  
32%



**Elegância e profissionalismo:** muito utilizada por marcas que desejam comunicar credibilidade, seriedade e qualidade.  
**Tecnologia e inovação:** é frequente em sites, aplicativos e identidades visuais de empresas de tecnologia, design e arquitetura.  
**Neutralidade:** funciona como uma base discreta que destaca outras cores e elementos visuais, sem competir pela atenção.  
**Maturidade e estabilidade:** sugere equilíbrio emocional, racionalidade e segurança.  
**Minimalismo:** está ligada a estéticas contemporâneas e limpas, valorizando a simplicidade e a funcionalidade.

0%  
96%  
83%  
0%



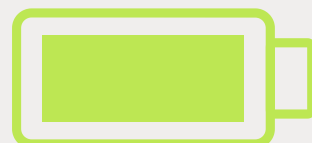
**Ação e urgência:** chama a atenção rapidamente, por isso é muito usada em botões de compra, promoções e chamadas para ação.  
**Força e poder:** comunica confiança, liderança e determinação.  
**Visibilidade:** destaca informações importantes e aumenta o impacto visual de uma mensagem. Estimular engajamento e cliques. Criar senso de urgência em ofertas e campanhas. Destacar alertas, notificações e avisos importantes. Construir uma identidade marcante e memorável.

0%  
0%  
0%  
0%



**Pureza e limpeza:** remete a ambientes organizados, higiene e frescor.  
**Simplicidade:** transmite objetividade e reduz a sensação de excesso de informação.  
**Transparência e honestidade:** pode reforçar a percepção de confiança e autenticidade.  
**Paz e tranquilidade:** cria uma atmosfera visual calma e acolhedora.  
**Amplitude e liberdade:** aumenta a sensação de espaço e respiro visual.

ISO 200



100%

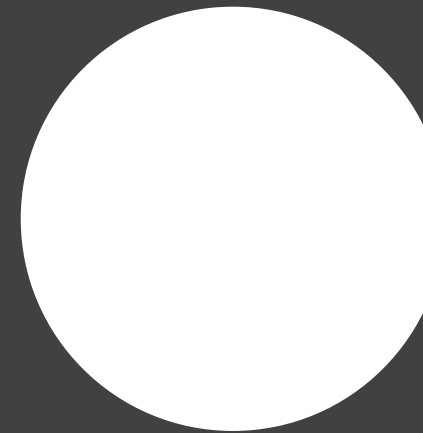
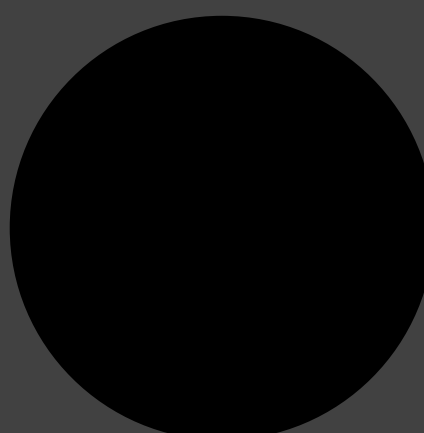
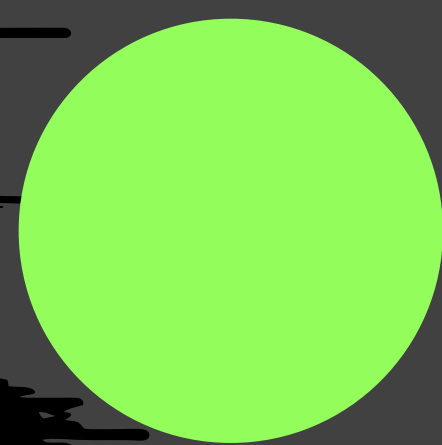
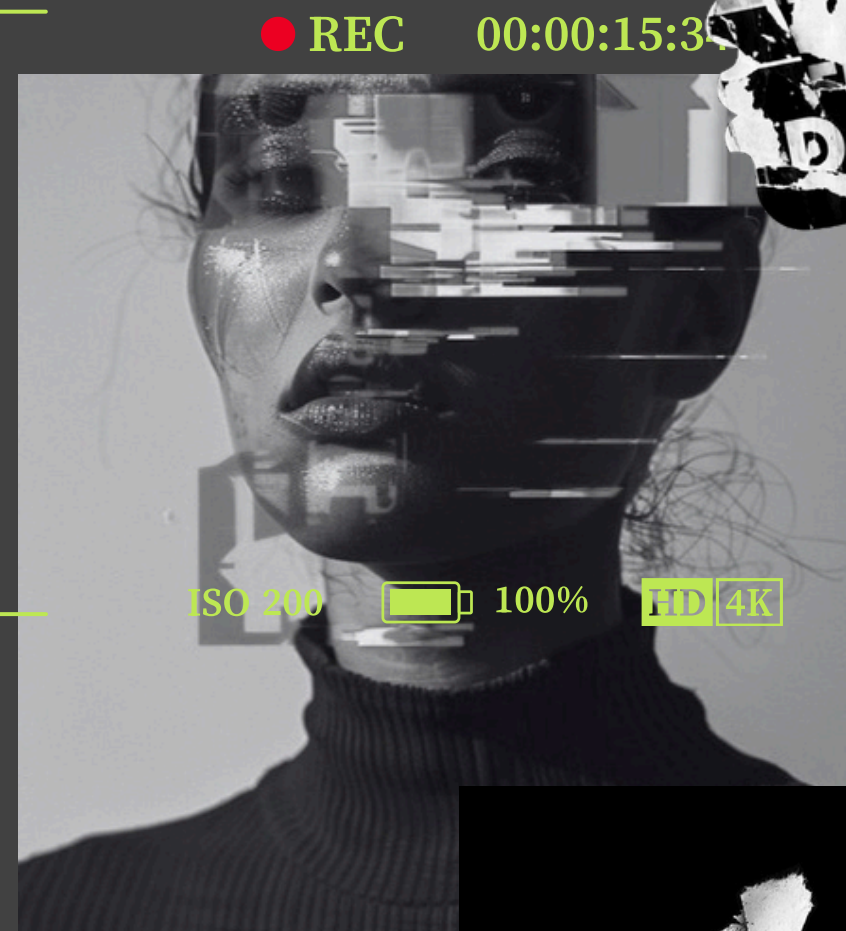
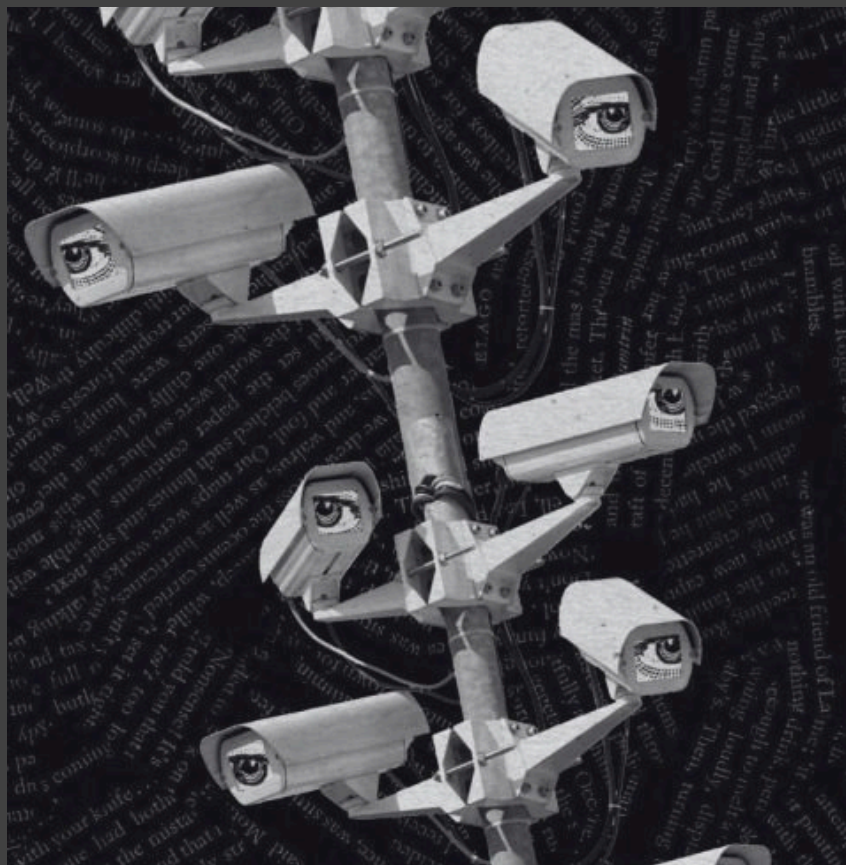
Texto do seu parágrafo



# MOOD BOARD



REC





# PROCESSO CRIATIVO



versão 1.9.2

# NÃO

# DETECTADO

RECONHECIMENTO  
FACIAL

Quem o algoritmo  
não vê!

ERRO DE LEITURA

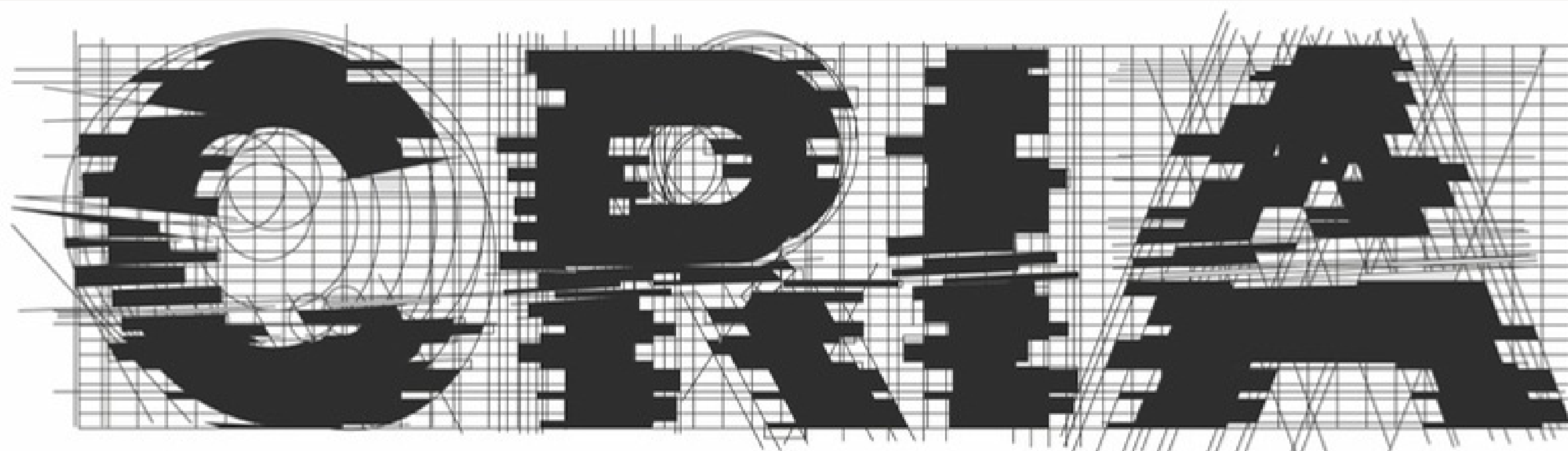
SAIBA MAIS!



# ODIA

SENAC-SP

**SENAC**



SENAC-SP

# VERSÕES DA MARCA



# TIPOGRAFIAS

**Aa Bb Cc** Public Sans

AaBbCcDdEeFgGgHhIiJjKkLlMmNnOoPpQqRrSsTtUuVvXxZzj  
1234567890 ?!%&ç

**A A B B C C** Space age (secundaria)

A B C D E F G H I J K L M N O P Q R S T U V W X Y Z 1 2 3 4 5 6 7 8 9 0  
Ç ? # @ ! " \* ' ~ > < ?



FPV-458-1

AS45  
(01)98654544(24598)000125

SE-589-5213-D  
01 548 78



(01) 0182 454/567  
(14) 0545 785/012

