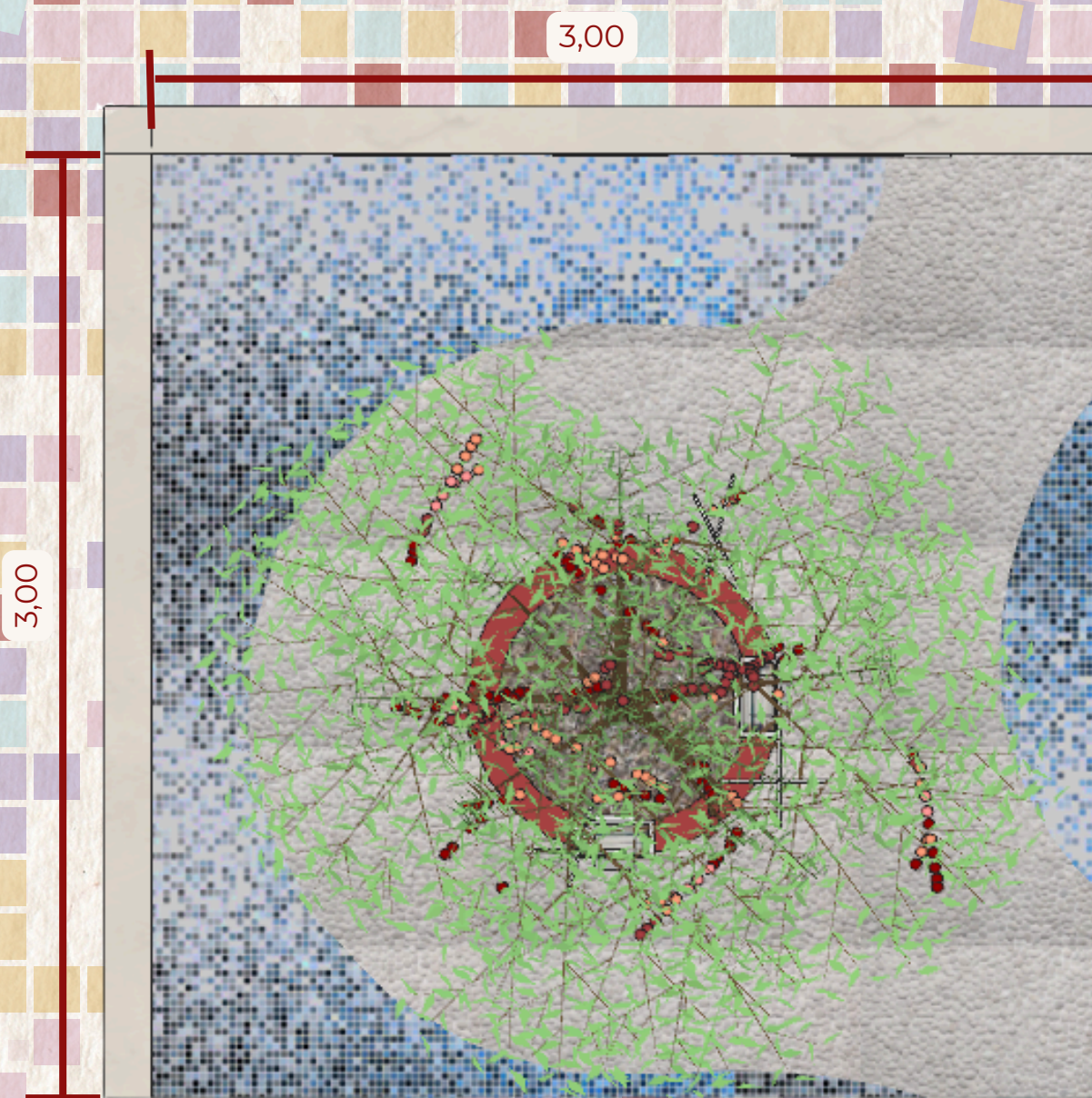


# ENTRE DADOS E DESEJOS

Como a Inteligência Artificial pode traduzir identidades sem apagar singularidades.

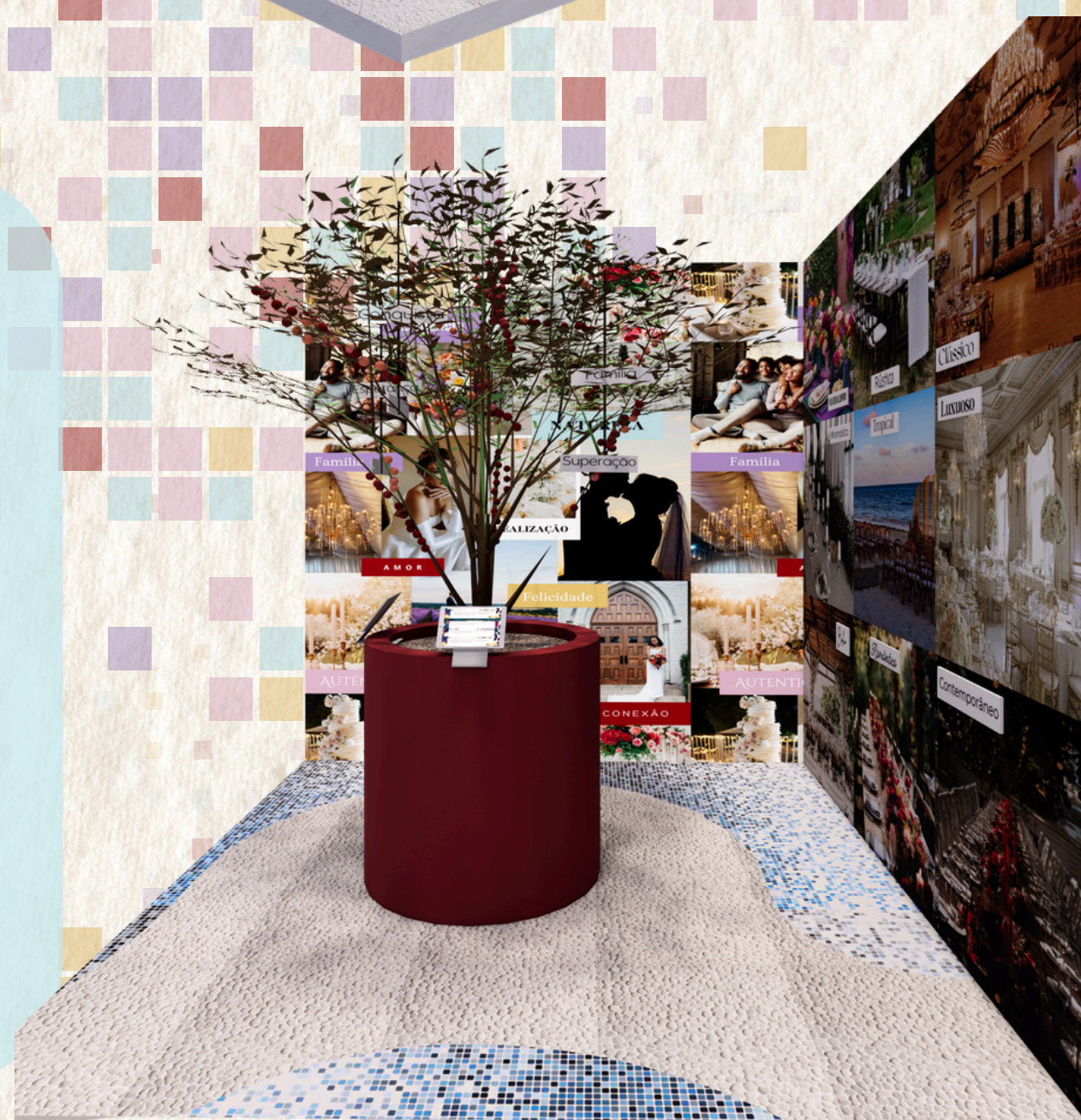


Entre Dados e Desejos é um espaço de reflexão sobre como criamos experiências e celebrações em um mundo cada vez mais influenciado pela Inteligência Artificial. A tecnologia é capaz de analisar gostos, comportamentos, referências visuais e tendências, transformando informações em dados e possibilidades criativas. No entanto, existe algo que vai além do que pode ser medido ou processado por algoritmos: as emoções, as memórias, os desejos e as expectativas humanas.

Os painéis representam o conjunto de informações que alimenta os sistemas de Inteligência Artificial. Já os tablets simbolizam a tecnologia como uma ferramenta capaz de organizar dados, ampliar repertórios e apoiar os processos criativos.

No piso, dois caminhos se encontram. De um lado, os pixels representam o universo digital, formado por dados, padrões e algoritmos. Do outro, os seixos simbolizam a experiência humana, construída por sensações, memórias e emoções. O encontro desses percursos materializa o diálogo entre tecnologia e humanidade.

Ao centro, a árvore Pitangueira representa a biodiversidade brasileira e simboliza a essência única de cada indivíduo, construída pela combinação singular de vivências, sentimentos e expectativas. Ela também evoca valores universais que atravessam culturas, crenças e gerações — amor, pertencimento, afeto, realização e conexão.



A proposta deste espaço é mostrar que os eventos mais marcantes surgem justamente do encontro entre esses dois universos. A Inteligência Artificial pode nos ajudar a compreender referências, preferências e comportamentos, mas é a sensibilidade humana que transforma informações em significado.

Porque, no final, não criamos eventos para dados. Criamos eventos para pessoas. E são as pessoas, com suas histórias, emoções e sonhos, que continuam sendo aquilo que nenhum algoritmo será capaz de reproduzir por completo.

