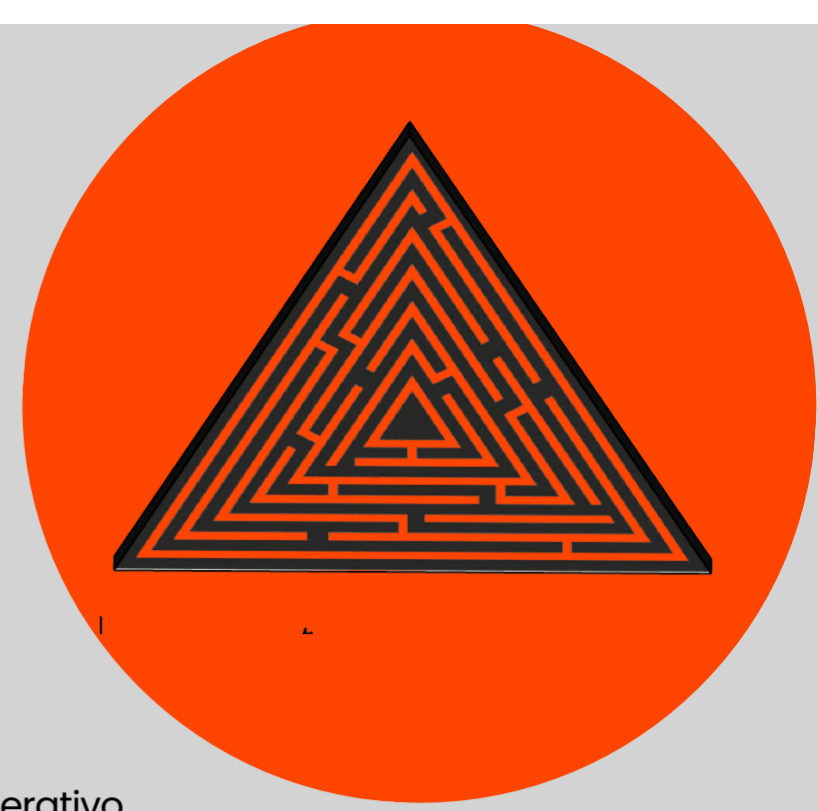


LABIRINTO



A Alma do Hemisfério Sul e o Prompt da Humanidade

LABIRINTO é uma instalação imersiva que propõe um percurso pela história da inteligência humana, explorando as relações entre memória, cultura, tecnologia, identidade digital e futuro. Concebida como um ambiente interativo de educação patrimonial e letramento digital, a obra parte da ideia de que cada pessoa constrói uma identidade singular a partir de um percurso ilustrado por memórias, experiências, afetos e saberes.



"quero felicidade"
"quero abrir meu
negócio"
"quero estudar"
"quero plantar árvores"



LABIRINTO

A narrativa de **LABIRINTO** inicia no **Big Bang**, origem do universo. Bilhões de anos depois, surge a consciência humana e a capacidade de imaginar, registrar e modificar o mundo.

O percurso conduz à **Serra da Capivara**, onde alguns dos mais antigos registros humanos nas Américas simbolizam o nascimento da memória compartilhada. As inscrições rupestres são uma das primeiras tecnologias de informação, transmitindo conhecimentos através do tempo.

LABIRINTO compreende a humanidade como uma máquina artesanal construída por muitas mãos ao longo da história.

A instalação ocupa o espaço de 3x3x3 metros e é uma **escultura imersiva** em madeira certificada e policarbonato, planejada para desmontagem e remontagem.

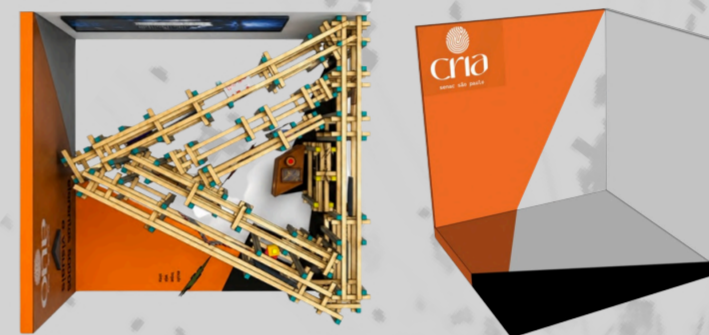
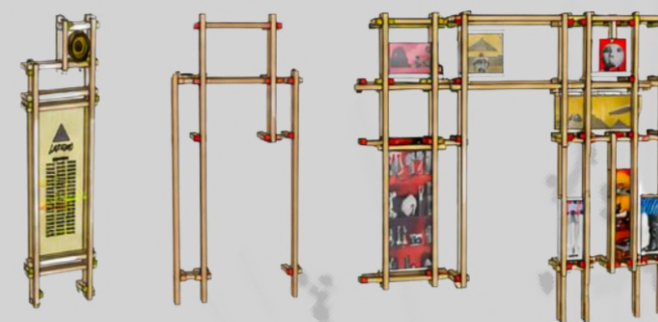
LABIRINTO é, ao mesmo tempo, uma biblioteca, arquivo e artefato de saberes, reúne objetos que apresentam diferentes formas de inteligência humana, da pedra lascada à Inteligência Artificial, convidando o público a refletir sobre a sabedoria como construção coletiva que conecta memória, técnica e futuro.

MANIFESTO

O BIG BANG CRIOU A MATÉRIA.
A SERRA DA CAPIVARA REGISTROU A MEMÓRIA.
A PEDRA LASCADA INAUGUROU A TÉCNICA.
AS FERRAMENTAS AMPLIARAM AS MÃOS.
AS MÁQUINAS AMPLIARAM O TRABALHO.
OS COMPUTADORES AMPLIARAM O CÁLCULO.
OS ALGORITMOS AMPLIARAM A INFORMAÇÃO.
A INTELIGÊNCIA ARTIFICIAL AMPLIA CONEXÕES.
MAS SOMENTE OS SERES HUMANOS PODEM ATRIBUIR SIGNIFICADO.
LABIRINTO É UMA INSTALAÇÃO SOBRE AQUILO QUE PERMANECE HUMANO EM UMA ERA DE MÁQUINAS INTELIGENTES.
UMA TRAVESSIA ENTRE MEMÓRIA, CULTURA, TÉCNICA, IMAGINAÇÃO E FUTURO.

A Alma do Hemisfério Sul
e o Prompt da Humanidade

ESTRUTURA MODULAR



LABIRINTO

O percurso culmina em uma reflexão sobre o **Sul Global** como território simbólico de diversidade. Lugar onde sobrevivem saberes artesanais, culturas híbridas, conhecimentos ancestrais, tradições populares, criatividade coletiva e formas comunitárias de existência.

O projeto propõe que o futuro da Inteligência Artificial depende não apenas de maior capacidade de processamento, mas da **diversidade de conhecimentos** que alimentam seus sistemas. Algoritmos treinados por uma parcela restrita da humanidade tendem a reproduzir visões limitadas do mundo. Alimentados pela pluralidade de culturas, territórios e experiências humanas, podem contribuir para a construção de futuros mais diversos, inclusivos e plurais.

