

Sopro Natural

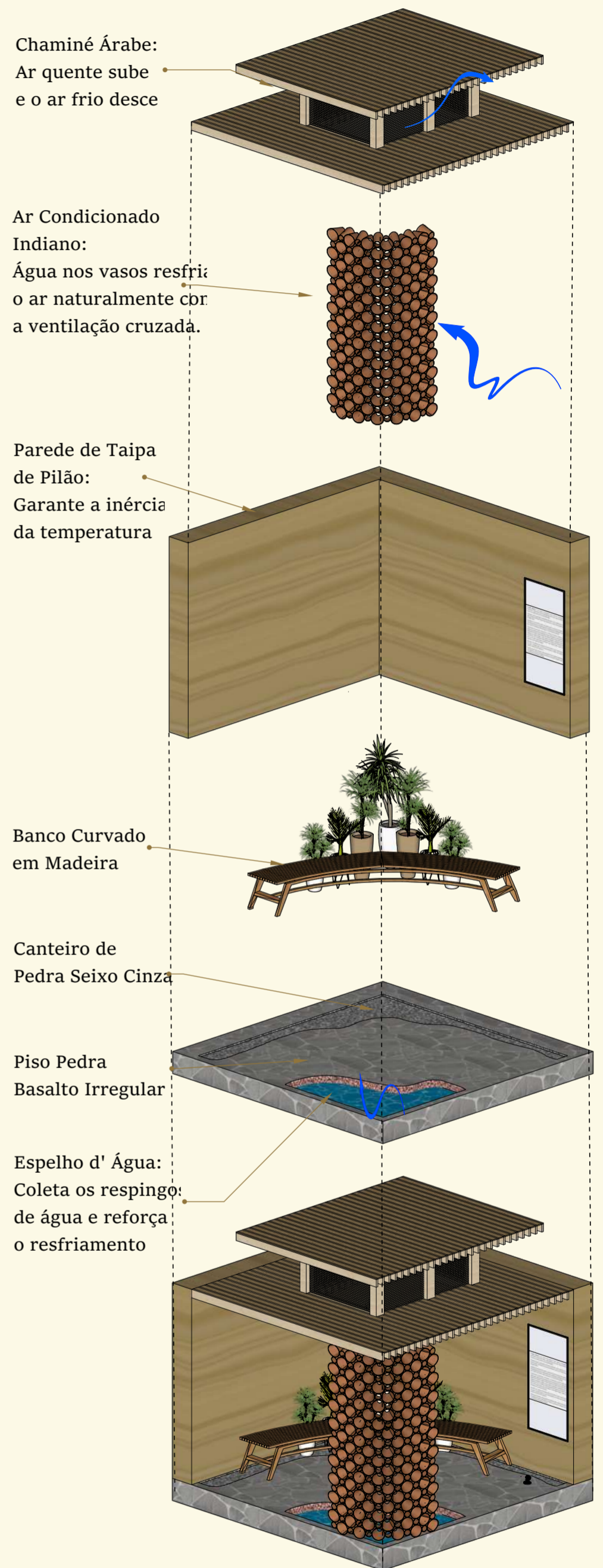
O Sopro Natural é um projeto que evidencia como técnicas construtivas vernaculares permanecem especialmente diante das crises climáticas, com foco no conforto térmico e na sustentabilidade. A proposta envolve a aplicação de métodos tradicionais, como a taipa de pilão, o sistema indiano de resfriamento por vasos cerâmicos e a chaminé de resfriamento de origem árabe.

Para garantir a inércia térmica, utilizou-se a taipa de pilão na execução das paredes. Sua espessura atua como uma barreira térmica, retardando a transferência de calor para o interior do ambiente, além do uso de materiais regionais.

O resfriamento do ambiente é promovido por meio de uma técnica indiana que utiliza vasos cerâmicos cônicos dispostos em forma de parede. Há um sistema de gotejamento instalado na parte superior que faz a água percorrer esses vasos, enquanto um laguinho no piso coleta os respingos. A ventilação potencializa esse processo, fazendo com que o ar, ao passar pelos vasos umedecidos, chegue ao ambiente com temperatura reduzida.

Além disso, na cobertura há um sistema de chaminé árabe no qual o intuito é fazer com que o ar quente suba e o ar frio desça gerando um sistema de ventilação cruzada e resfriamento do ambiente.

Mais do que funcional, o projeto propõe uma reflexão sobre o papel da arquitetura e do design em uma emergência climática, promovendo um diálogo criativo e consciente entre tradição e inovação.



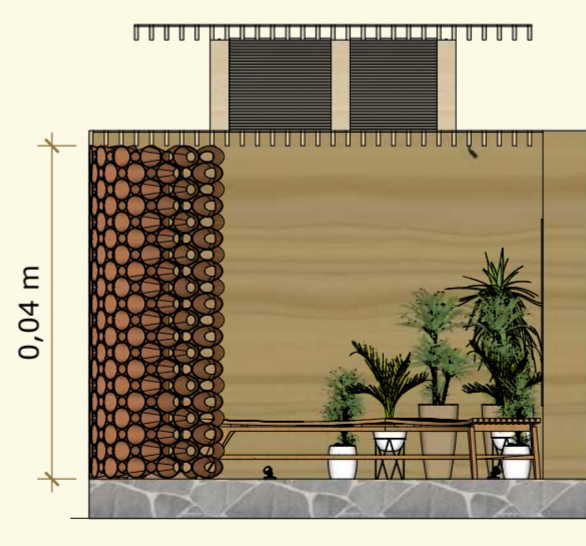
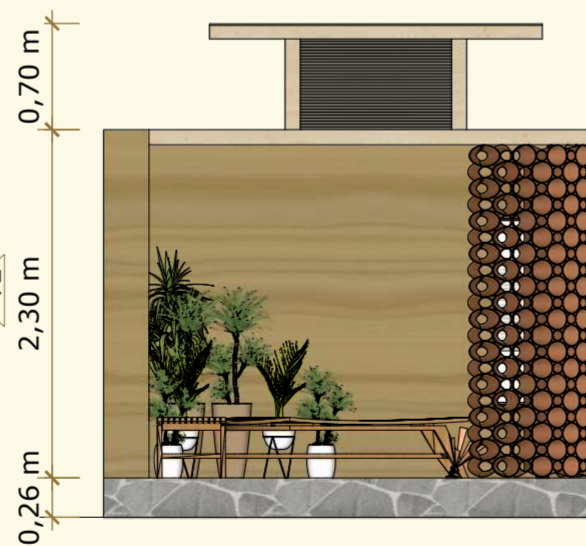
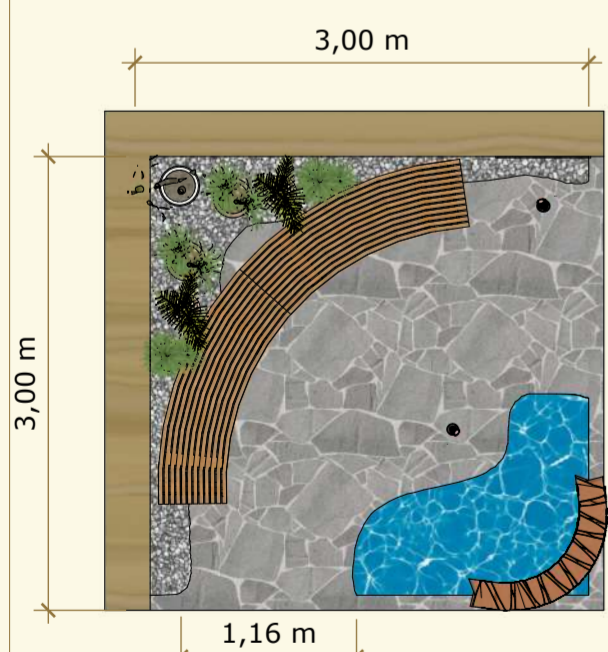
Moodboard



Modelagem



Passeio Virtual



1 :: Planta Baixa

4 Escala 1:50

2 :: V1 - Vista 1

4 Escala 1:50

3 :: V2 - Vista 2

4 Escala 1:50

4 :: Perspectiva Isométrica

4 Escala 1:50



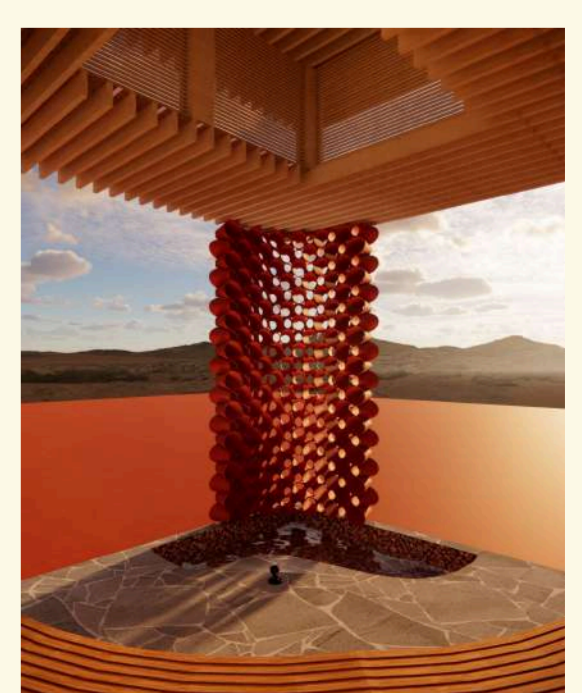
Perspectiva



Imagem A



Imagem B



Vista Interna