

O ALGORITMO  
PREVÊ, O HUMANO  
ESCOLHE

# ENTRE

O ESPAÇO ENTRE O AUTOMÁTICO E O ESSENCIAL

Um ambiente efêmero que materializa o conflito entre dois mundos: o automático e o essencial. A travessia é uma experiência sensorial e imersiva que provoca reflexão sobre nossas escolhas diárias e o que realmente nos conecta.



Ilusão



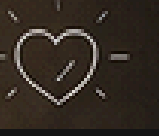
Excesso



Distância



Vazio



Presença



Equilíbrio



Conexão



Verdade

## Conceito

O projeto propõe uma travessia imersiva entre dois extremos. De um lado, o mundo digital, acelerado e superficial. Do outro, o mundo sensorial, presente e verdadeiro. O visitante escolhe o caminho que deseja viver.



FACE DO ALGORITMO

Automático  
Superficial  
Ilusão

## Planta baixa

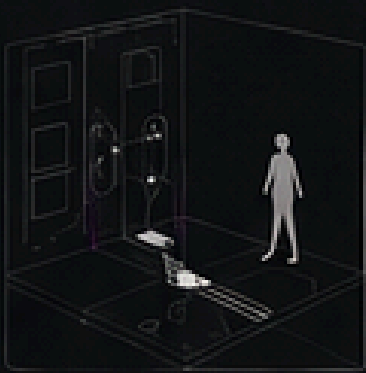


FACE DA ESCOLHA

Essencial  
Sensorial  
Presença

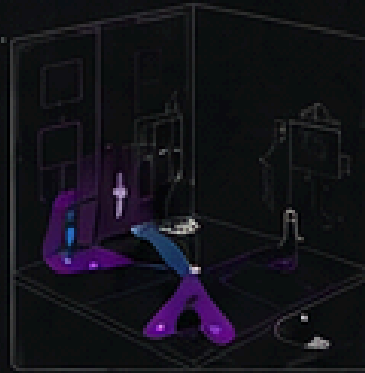


## Experiência do visitante



### 1. ENTRADA

Impacto visual e sonoro. O visitante é confrontado com o excesso e a superficialidade digital.



### 2. CONFLITO

Caminho dividido. O visitante se vê diante de uma escolha: seguir no automático ou buscar o essencial.



### 3. TRANSIÇÃO

A travessia para o lado saudável é simbólica. luz, textura e aroma conduzem a uma nova percepção.



### 4. DESPERTAR

O visitante encontra um espaço que acolhe, inspira e reconecta com o que realmente importa.

“

Não se trata de abandonar a tecnologia, mas de escolher o que nos faz mais humanos.

