

POSSIBILIDADES INFINITAS, DIREÇÃO PERDIDA

O ambiente se abre como um convite à travessia.

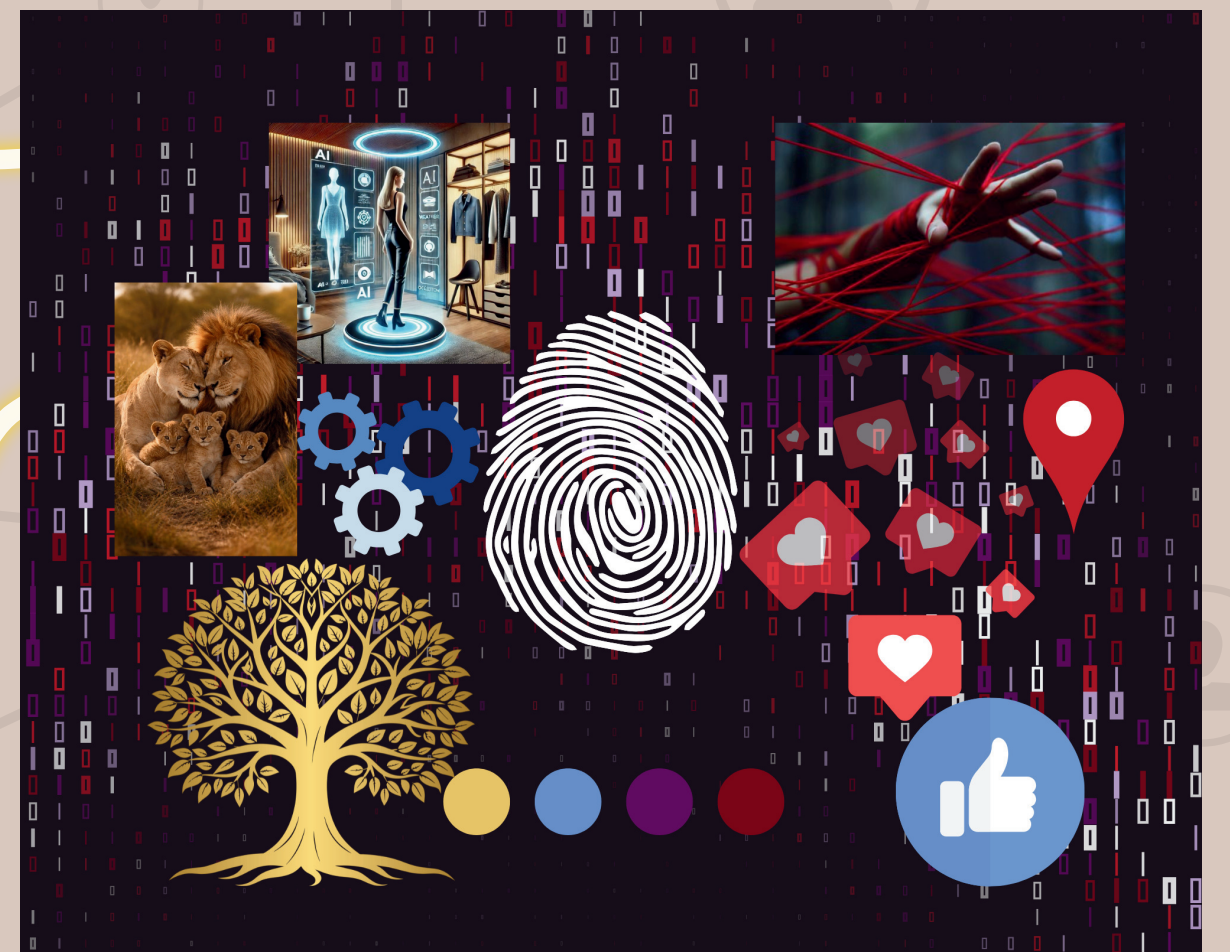
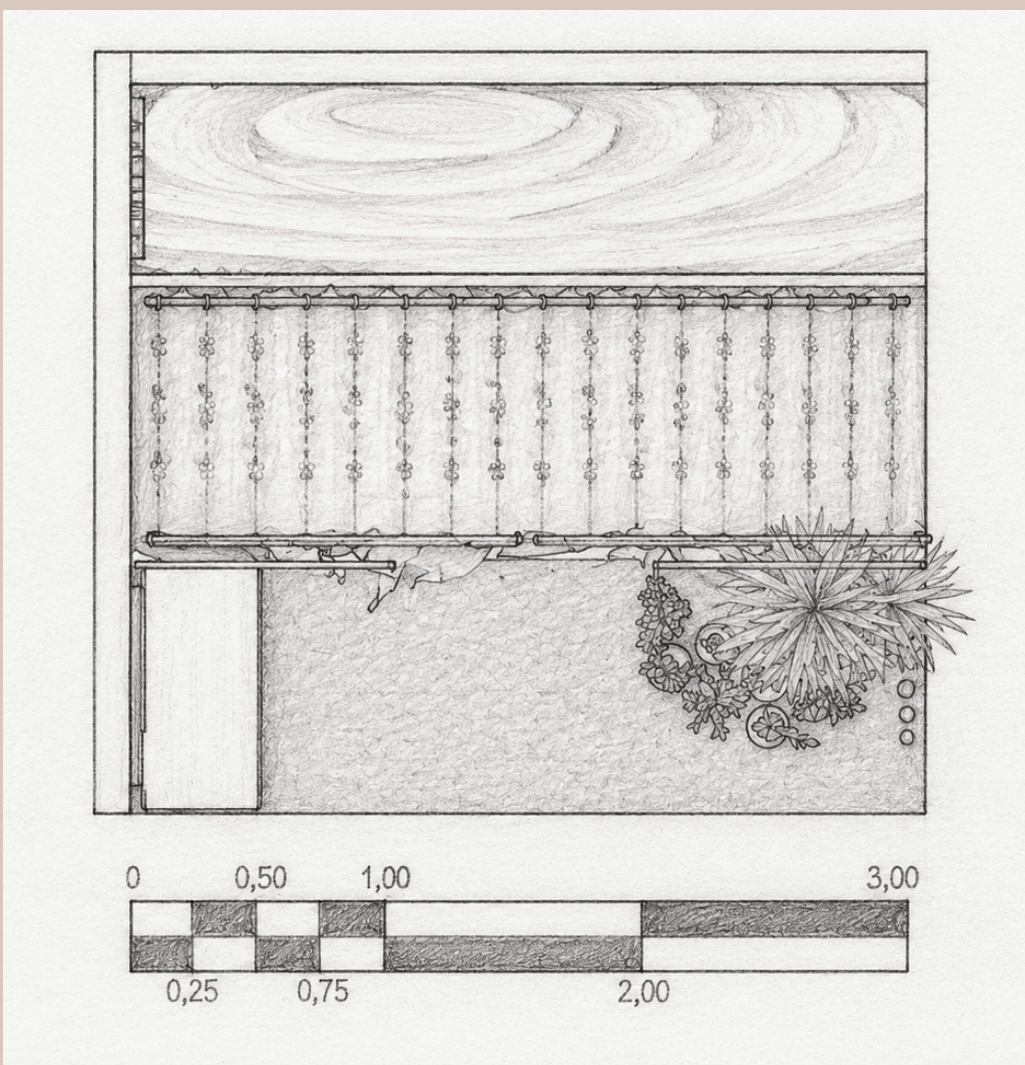
A árvore revela suas raízes e essência.

As cortinas de LED te imergem no fluxo da informação, questionando como você se posiciona diante dele.

Ao final, o reflexo te confronta com quem você é – e quem está se tornando.

Por fim, o percurso te leva ao encontro de si mesmo.

Um reflexo que não mostra apenas quem você é, mas quem está se tornando.



Quando a ferramenta vira ambiente de vida inteira, ela consome a pessoa.
Quando a ferramenta vira apoio para uma vida real, ela expande a pessoa.

