

A GRANDE BOLHA

FRAGMENTAÇÃO SOCIAL NA ERA DIGITAL



CONCEITO

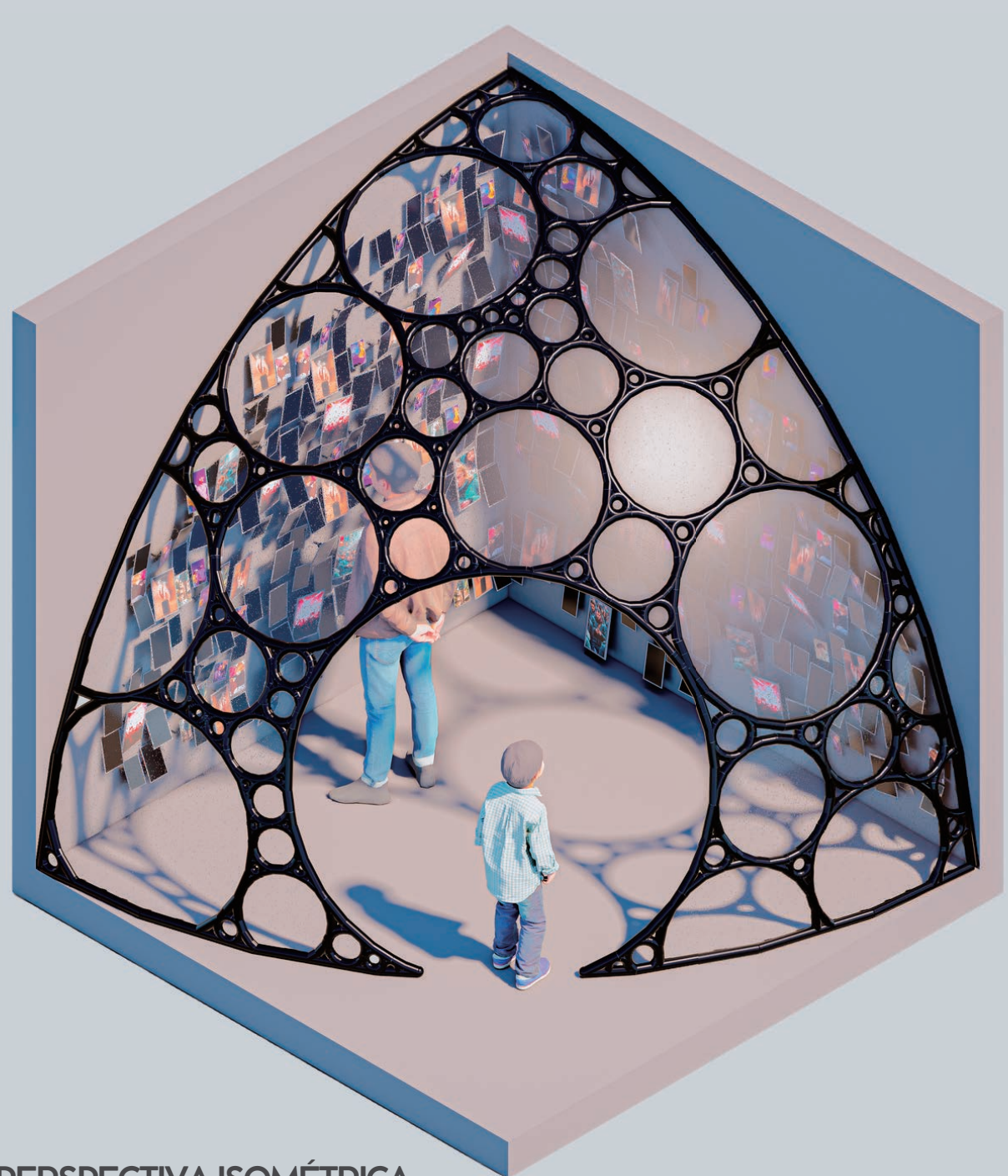
O espaço proposto nasce como uma crítica às relações humanas dentro do ambiente coletivo contemporâneo. A composição parte da perspectiva fragmentada de "bolhas digitais", representadas pelas formas variadas que coexistem dentro de uma grande estrutura única, a grande bolha da sociedade. Embora compartilhem o mesmo espaço, essas bolhas permanecem isoladas entre si, revelando a contradição entre proximidade física e distanciamento social.

A Bolha representa o isolamento perceptivo do indivíduo contemporâneo, que, embora esteja fisicamente presente em determinado espaço, muitas vezes não percebem os acontecimentos ao seu redor. O conceito propõe refletir sobre essa desconexão e despertar a atenção e a consciência do ambiente vivido.

Os variados diâmetros circulares da estrutura, demonstram um emaranhado de ciclos sociais, que se interligam, mas são conflitados posteriormente, por uma nova forma seca e ortogonal, representada por tablets e celulares, que carregam consigo, além de um novo tempo tecnológico, um aspecto físico.

Em dados momentos, as telas, também atuam propriamente como espelhos, gerando uma nova relação com quem compõe o espaço projetado, almejando gerar uma percepção de participação do usuário para com a obra.

O espaço convida o usuário a entrar nessa fragmentação e perceber como as telas fazem parte da nossa rotina o tempo todo. Muitas vezes estamos tão conectados ao mundo digital que acabamos nos desconectando do que acontece ao nosso redor. Com essa experiência, queremos provocar uma reflexão simples: até que ponto estamos realmente vivendo o momento fora das telas?



PERSPECTIVA ISOMÉTRICA

A INSTALAÇÃO CRIA UM AMBIENTE IMERSIVO ONDE MÚLTIPLAS REALIDADES COEXISTEM NO MESMO LUGAR



PERSPECTIVA INTERNA

INTENÇÃO

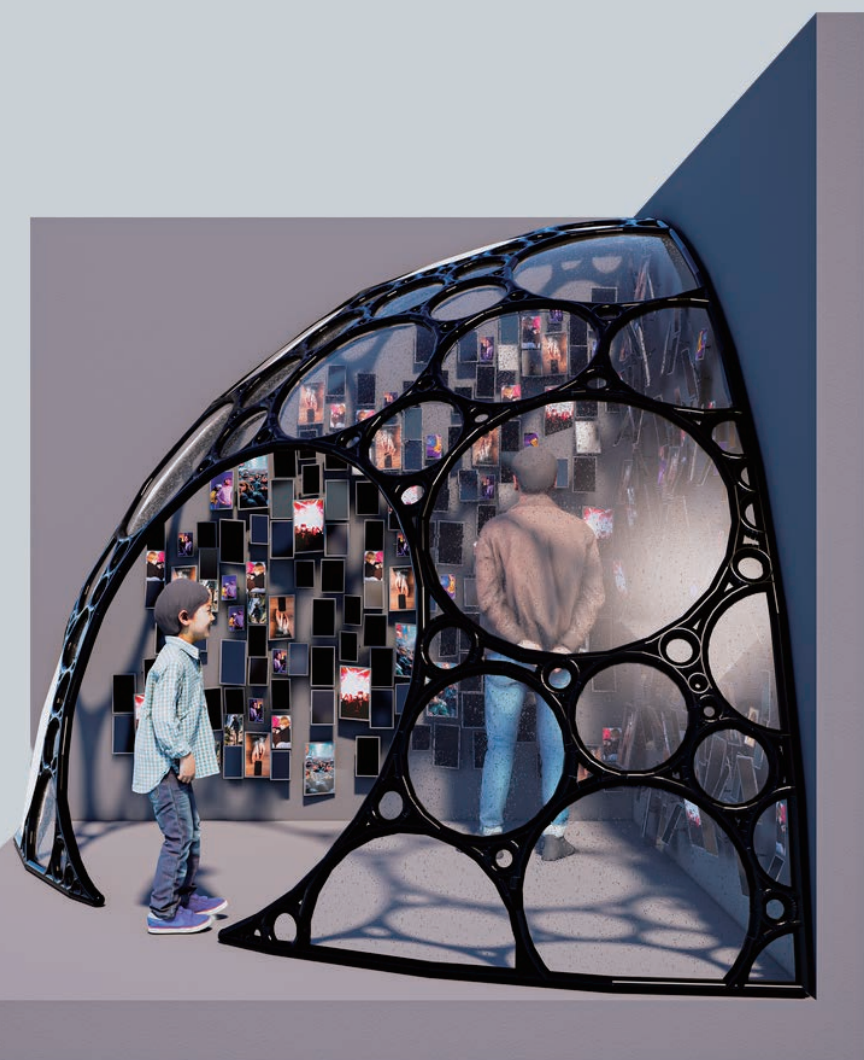
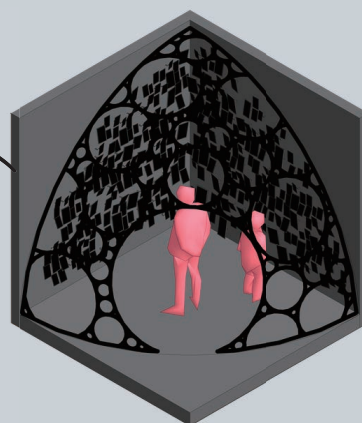
Evidenciar o paradoxo da era digital: Quanto mais conectados estamos, mais fragmentados podem se tornar nossas relações sociais.

MATERIALIDADE

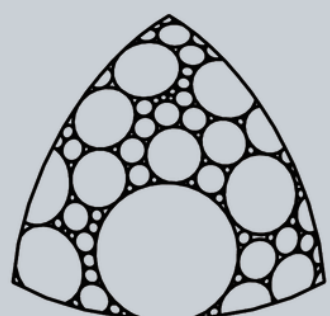
- Resina;
- Películas.
- Pintura Fosca

DISPOSITIVOS DIGITAIS

- Celulares;
- Tablets.



PERSPECTIVA LATERAL



I. Invólucro

Estrutura em resina, composta com fechamento transparente com película aplicada - representa o surgimento de um fragmento de bolha.



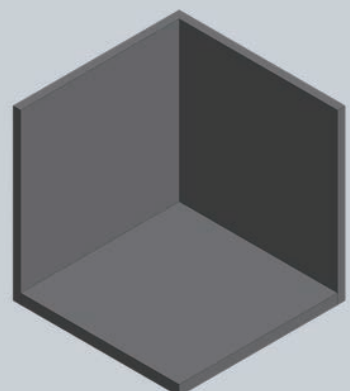
II. Telas digitais

Dispositivos que exibem conteúdo de diferentes grupos sociais simultaneamente.



III. Visitantes

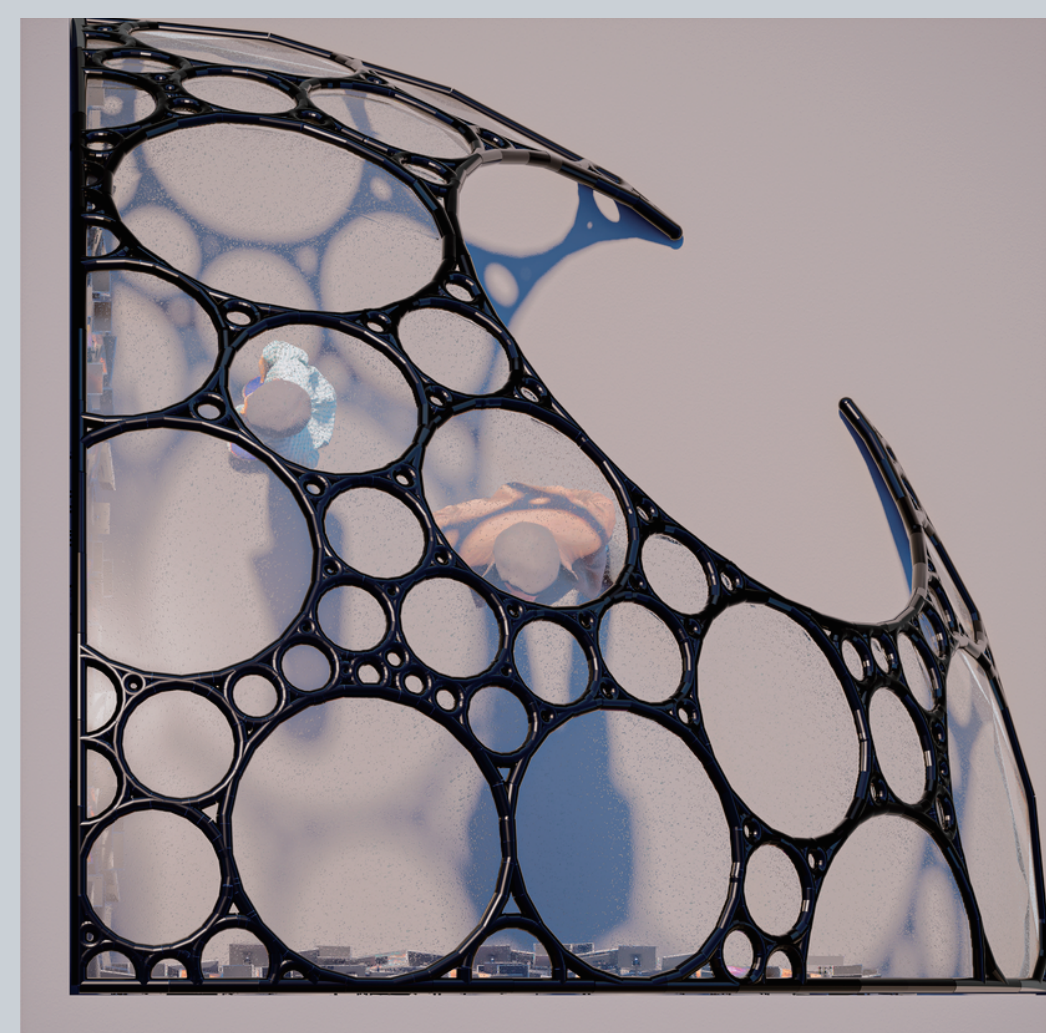
Diferentes pessoas que circulam entre as bolhas, propõe-se observar e refletir o que consomem.



IV. Base e circulação

Espaço livre para imersão e deslocamento. 3x3x3m

MOODBOARD



VISTA SUPERIOR HUMANIZADA

