

REVERBERE

SUA MEMÓRIA

Diferente da propagação limitada e impessoal do algoritmo, o design atua como meio de enaltecimento. Nesta narrativa urbana, a rua — o palco da maioria das brincadeiras — é representada na perspectiva lúdica e criativa da criança.

O ambiente inicia-se inteiramente branco, simbolizando o silêncio gerado pelo imediatismo digital. No entanto, sob a luz UV, as obras reagem e revelam detalhes ocultos, convidando o visitante a desacelerar e reverberar suas próprias memórias.

As paredes se tornam quadros, decoradas por cores vibrantes, fazendo uma releitura afetiva das portas e janelas das casas e do próprio ato de olhar através delas. O painel central atua como um poste de luz que, ao anoitecer, ilumina-se, resgatando as vivências do dia.

O que nos diferencia da inteligência artificial é a nossa capacidade única de transformar a escassez da rua em um palco de infinitas memórias — um lugar onde a alegria, a euforia e as risadas calorosas ganham vida e passam de geração em geração



Bola de gude



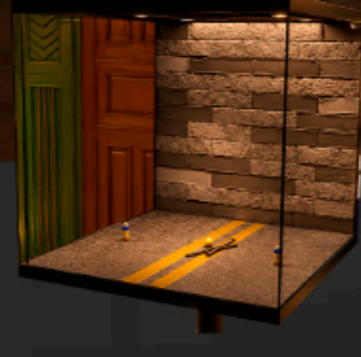
Xadrez



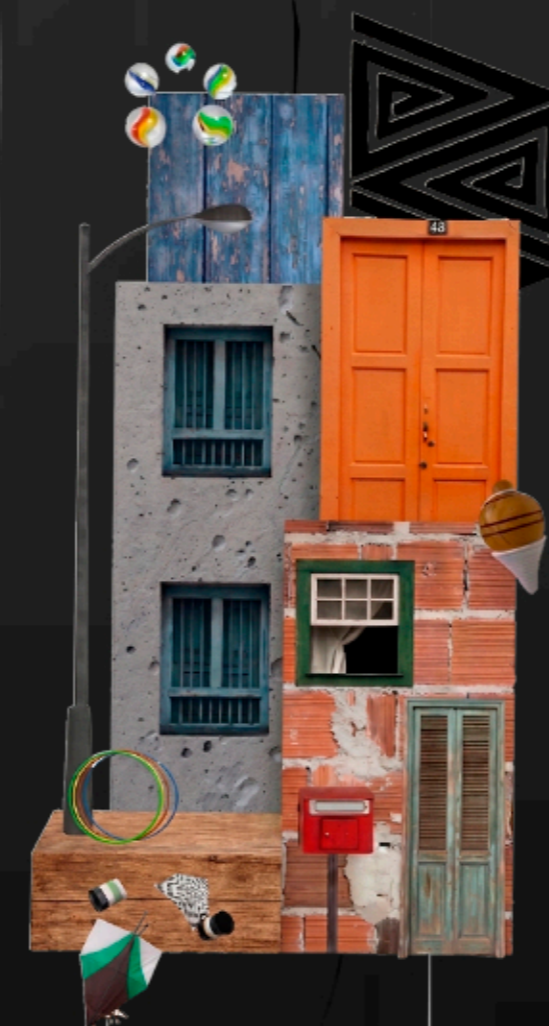
Futebol



Taco



Moodboard



Mural
Simbolização
do algoritmo.

Janelas

Ato de prestigiar as vivências com um olhar curioso.

Portas

A passagem para chegar na imaginação.

Letreiro luminoso
Identificação do nome do projeto.

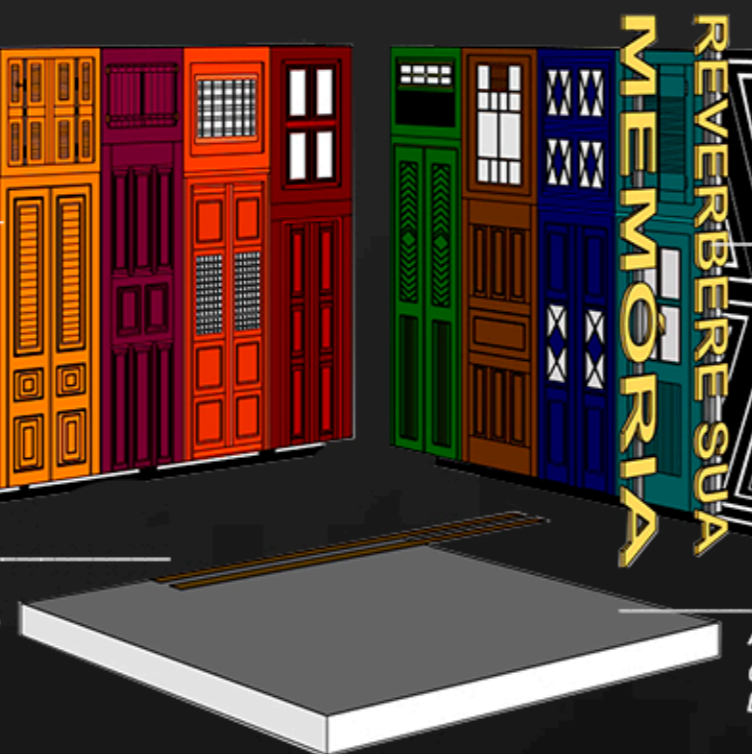
Faixa

Linha do horizonte que direciona a imaginação.

Asfalto
Onde ocorre as brincadeiras



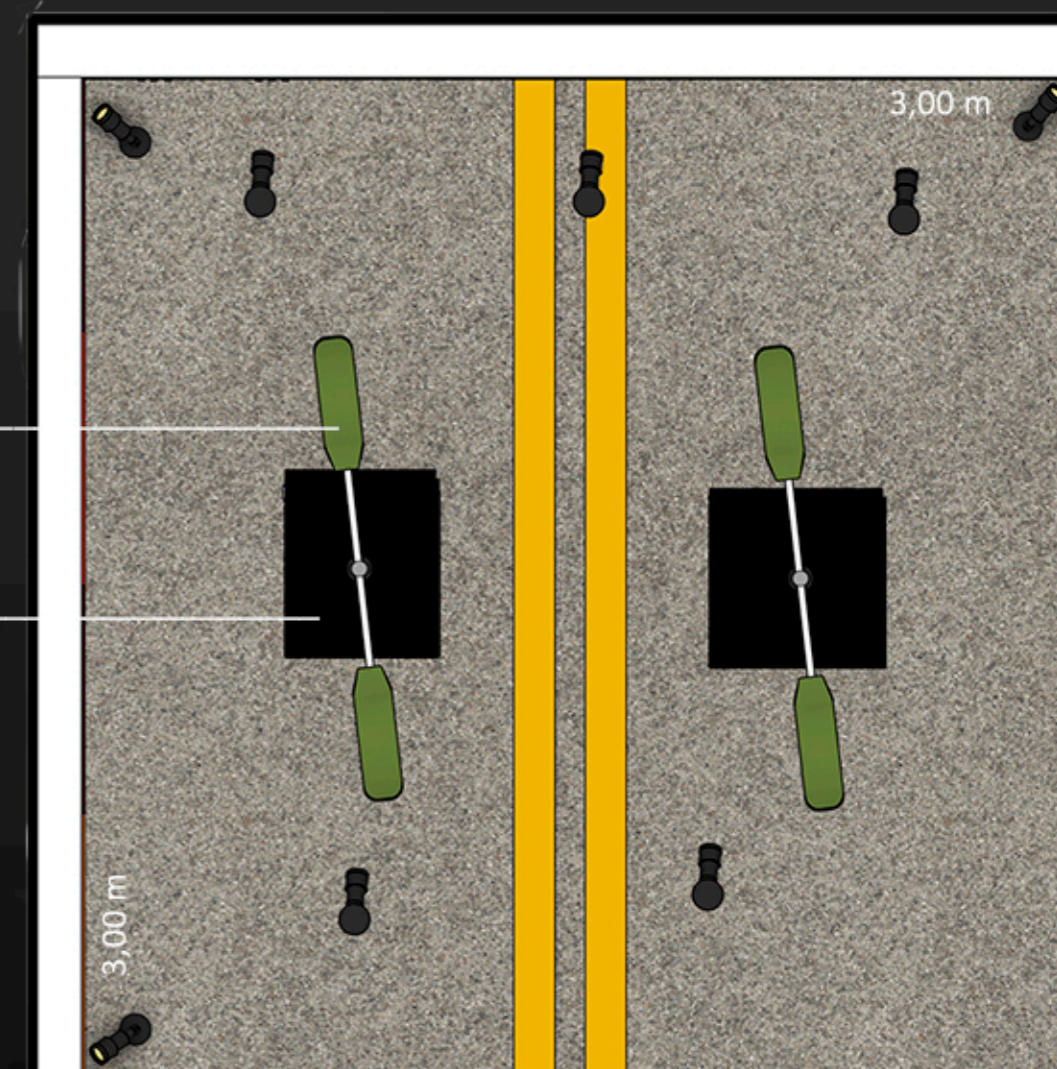
Vista Frontal



Vista Explodida

Poste de luz

Caixa das brincadeiras



Planta humanizada
Escala: 1/20

O ambiente proposto é composto por duas paredes perpendiculares, cada uma com 3 metros de altura, 3 metros de comprimento e 15 centímetros de espessura.