

# CRiA

SENAC SÃO PAULO

CRIAMOS POIS  
SOMOS HUMANOS\_



## Conceito Central\_

O projeto propõe uma **"Identidade Visual de Coexistência"** entre a singularidade humana e a mediação tecnológica, reafirmando o ser humano como autor, agente de decisão e produtor de significado.

A tradução visual dessa coexistência foi expressa na tipografia da palavra "Cria". As letras "CR" foram escolhidas para representar a esfera humana, utilizando o estilo "pixo". Já as letras "IA" que compõem a logotipo do Cria, foram selecionadas para representar a esfera algorítmica. Intencionalmente essas letras foram escolhidas pois constituem uma sigla que hoje se tornou muito comum no nosso vocabulário, a IA (inteligência artificial).

## Paleta de Cores\_



Roxo Profundo\_  
HEX: #0f022d

Roxo Médio\_  
HEX: #362299

Roxo Vibrante\_  
HEX: #905bf4

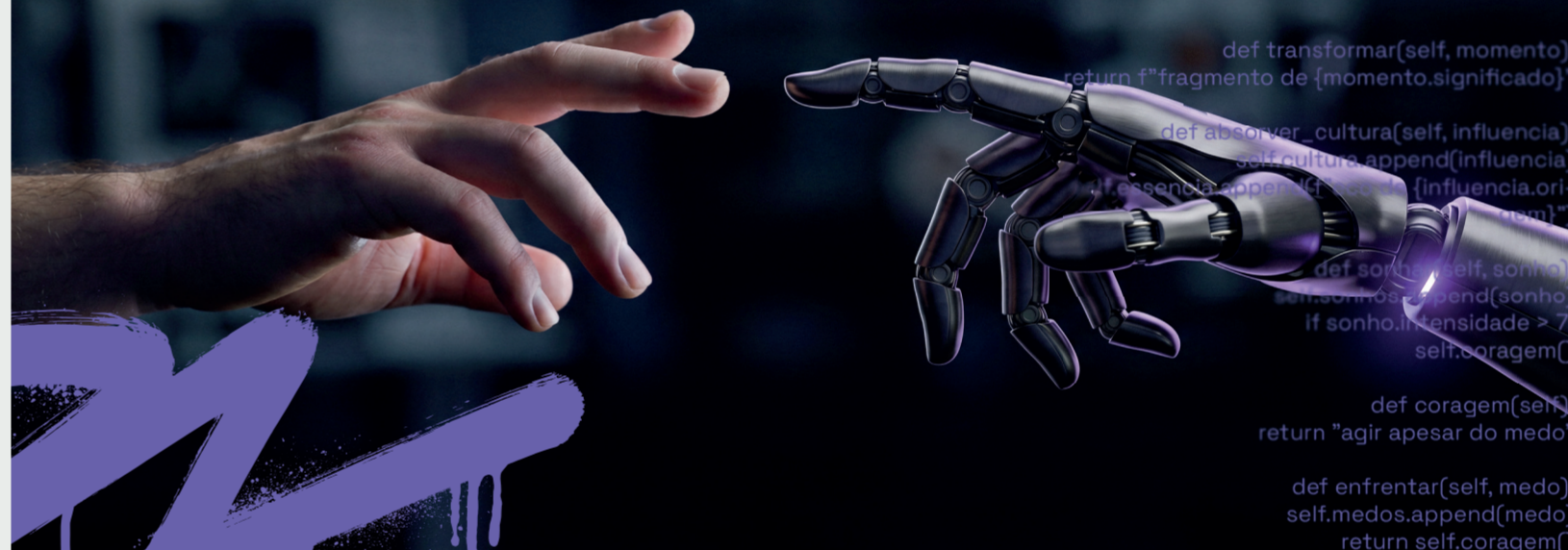
### Dimensão Humana (CR)

Inspirada no pixo paulistano, uma manifestação urbana brasileira que representa identidade, pertencimento e a voz de grupos invisibilizados, funcionando como símbolo de resistência e diversidade cultural.

### Dimensão Tecnológica (IA)

Estruturada com formas retílineas e futuristas, utiliza a tipografia Orbitron modificada e o ícone de IA, representando o avanço tecnológico como ferramenta de potência criativa.

**O Equilíbrio das Imperfeições:** Na logotipo, o uso de borrões de tinta (pixo) e glitches (IA) traduz visualmente que, tanto humanos quanto máquinas, estão sujeitos a falhas, tornando o equilíbrio entre ambos a chave para a inovação social.



## Tipografia\_

Orbitron  
| Titulos

ABCDEFGHIJKLMNOPQRSTUVWXYZ

abcdefghijklmnopqrstuvwxyz

1234567890@#\$/()

6 Variações de uso

Space Grotesk  
| Textos

ABCDEFGHIJKLMNOPQRSTUVWXYZ

abcdefghijklmnopqrstuvwxyz

1234567890@#\$/()

4 Variações de uso

