

Roteiro Fashion Film



Início (Parte externa, jardim)

1º Take

Breve introdução, aproximadamente 5 segundos de gravação das árvores.
A gravação ocorre de baixo para cima, capturando as copas das árvores
Ângulo da camera: contrapongêe.



2º Take

Gravação da construção

A câmera se localiza no térreo, ao lado de fora, no jardim japonês.

A câmera está parada em um ângulo reto, de frente para a construção, capturando tudo ao redor, as árvores com toda a composição.

Aproximadamente 5 segundos.



3º take

Gravação do Lucas na ponte, captura meio corpo com aproximação da câmera para o rosto.

Lucas sempre olhando para fora, admirando o jardim japonês.

Lucas está virado de frente para a parte externa.

Camera se localiza com a lente para fora da janela, nas escadas do térreo para o segundo andar, em ângulo que registra a lateral do corpo e rosto do modelo, que estará na ponte.



4º Take

Zoom da câmera.

Câmera se aproxima do Lucas, focando no meio corpo.

Lucas continua contemplando o jardim.



5º Take

Foco nas mãos, nos detalhes de veios colados com folhas de ouro, que remete a técnica Kintsugi, arte restauração com colagem usando laca e pó de ouro.
Lucas apoia suas mãos na madeira, bem suavemente.

Câmera se localiza no primeiro andar, ao lado do modelo, para conseguir nitidez nos detalhes.



6º Take

Processo manual do bordado em sashiko sendo feito, valorizando as técnicas e artes manuais que passam de geração para geração.

Gravação bem próxima, focada na mão e tecido, onde mostre bem a agulha entrando e saindo, formando o desenho.

Angulo: câmera se localiza de cima para baixo.



7º Take

Detalhe do bordado nas costas da peça.

Lucas continua virado, olhando para fora da construção, com as mãos alinhadas com o corpo.

Câmera se localiza atrás dele, gravando suas costas

Câmera em ângulo reto ao modelo.

8º Take

Parte Interna (sala de chás)

Modelos: Rachel e Lucas estão na sala de chá

- Lucas sentado no banco, de costas para a janela, olhando para a Rachel enquanto a mesma anda pelo ambiente, indo em direção a cerâmica que está no chão encostada na parede.

Ambos mantêm uma expressão facial e corporal tranquila e calma, movimentos leves e lentos.

Câmera se localiza em ângulo reto e parada, para capturar toda composição da sala de chá, onde há referências da cultura japonesa na decoração, que remetem a valorização do natural e simples, contém elementos rústicos como, madeira, cerâmica.



9º Take

Foco/close em Rachel e na cerâmica, destacando detalhes da peça e styling.

Dar foco e mostrar os brincos, que são feitos a partir de resíduos têxteis. Enfatizando o trabalho feito a partir do upcycling, com reutilização de resíduos têxteis que seriam descartados inadequadamente.

Câmera se localiza em ângulo reto.

Rachel está agachada, virada com seu corpo em ângulo lateral para a câmera e de frente para a cerâmica.



10º Take

Rachel se apoia na cerâmica está com a cabeça baixa, levanta rapidamente e olha para frente, para onde o Lucas está sentado.

A câmera vai se aproximando e se movimentando, fica mais perto de Rachel.



11° Take

Lucas com folhas ao redor de seu rosto e meio corpo.
Lucas sobe na parte mais alta das pedras.
A câmera se localiza na lateral de Lucas, atrás das folhagens.



A gravação é em movimento horizontal, começa na lateral do corpo e gira para o lado direito do modelo.

12° Take

Rachel em fundo de folhas.

A expressão dela agora é mais focada, mais expressiva como se estivesse atenta a algo atrás dela. Então há uma brusca levantada no olhar e virada de cabeça para o lado contrário da câmera.



A câmera está estática e reta em relação ao corpo de Rachel.



13° Take

Silhueta do perfil de Lucas.
Gravação contra a luz, evidenciando as sombras.
Lucas está na ponte de madeira.
A câmera está atrás dele, contra a luz.



14° Take

Rachel e Lucas andando juntos, representando o caminhar da parte interna, em direção a externa. Ambos mantêm leveza e calma no caminhar, para remeter conexão com filosofias e modo de ver a vida japoneses, como o wabi-sabi que valoriza o tempo natural das coisas.
A câmera se localiza em diagonal aos dois modelos, acompanhando o caminhar de Rachel e Lucas.



15° Take

Lucas sentado na cadeira de madeira, na saída para o lago de carpas.
A câmera se localiza de frente para o modelo, criando uma composição de moldura em volta dele, que a estrutura reta de madeira da construção.



16° Take

Foco nos detalhes do look do Lucas
Detalhes dos aviamentos e das peças
Lucas está em pé, na parte interna, de frente para a porta.
Câmera se movimenta próxima aos detalhes da peça do Lucas.
Foco no upcycling com técnica de patchwork, detalhamento de aviamentos funcionais. Os botões no cós que ajudam no ajuste, para que caiba em diversos corpos. Trás o foco na diversidade e inclusão de corpos e gêneros, por serem peças agênero.



17° Take

Lago de carpas (Parte externa)

Rachel está ao lado de fora, agachada em cima de uma pedra, que fica no meio do lago de carpas. Foco no rosto dela, compondo uma imagem poética e natural, com o fundo da água e árvores.

Câmera se localiza na pedra maior que fica em frente ao lago, ela é mais alta então a gravação será de cima para baixo.



18° Take

Gravação somente das carpas nadando no lago, representando espécies típicas da região e valorização dos animais.

Câmera encontra-se parada, grava de cima para baixo, em um ângulo reto.



19° Take

Enquadramento do video mais distante:
Rachel se mantém na mesma posição, agachada em cima da pedra, olhando diretamente para a câmera, em volta dela as carpas nadam no lago.
A câmera se distancia, até enquadrar o corpo todo de Rachel na filmagem e para capturar a composição toda, das carpas nadando em seu redor.
Gravação de cima para baixo.



20° Take

Rachel interage com a água.
Câmera foca nas mãos e no lago, enfatizando a conexão com a água e os animais aquáticos.



21° Take

Silhueta de Lucas olhando para o céu
Lucas vai levantando a cabeça levemente em direção ao céu, como forma de contemplação .
Composição: Lucas em primeiro plano, em segundo, a sua volta, a copa das árvores do jardim e um pedaço do céu.
Câmera se localiza na parte lateral de Lucas.
Gravação de baixo para cima, câmera vai se aproximando levemente, dando um close em Lucas.



22° Take

Rachel posando e se movimentando.
Composição da gravação: fundo das árvores que se localizam ao redor do lago de carpas.
Câmera se localiza parada, em frente a Rachel.
Gravação de meio corpo.



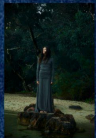
23° Take

Lucas na ponte de madeira
Está virado de frente para o jardim.
Câmera se encontra no jardim, no térreo, gravação reta.
Mostra a composição da construção em volta de Lucas,
Câmera se aproxima em linha reta e continuamente, sem cortes de Lucas, até focar somente nele.



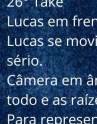
24° Take

Em frente a árvore do jardim.
Close no rosto de Lucas, para mostrar a maquiagem que remete a raiz da árvore.
Lucas está em frente a maior árvore do jardim. Olha de frente para a câmera.
Câmera se encontra em ângulo lateral do rosto, Lucas está olhando para baixo e vira o rosto em direção a câmera.



25° Take

Lucas em cima das pedras maiores e geométricas que ficam no fundo do jardim.
A câmera se localiza em ângulo reto, distante do modelo, compondo a imagem com as folhagens em volta.
Lucas se movimenta olhando de um lado para o outro.



26° Take

Lucas em frente a árvore com raízes grandes.
Lucas se movimenta suavemente, olha para seu lado direito e depois para a câmera, com olhar sério.
Câmera em ângulo reto, Gravação próxima, meio corpo, câmera se distancia mostrando o look todo e as raízes da árvore.
Para representar as raízes ancestrais e conexão com a natureza. A profundidade das raízes e a vida

27° Take

Gravação do pequeno pinheiro, que está plantado na areia.
Câmera se localiza em frente a árvore.
A gravação ocorre com a câmera parada, de modo que a sombra da árvore apareça na filmagem.





28° Take

Rachel e Lucas juntos no do térreo.

Rachel se localiza em primeiro plano e Lucas em segundo, um pouco mais afastado da câmera em diagonal a Rachel. Ambos estão com expressão de calma e clamor a natureza.

A câmera se localiza no primeiro andar, na ponte de madeira, a gravação será de cima para baixo.

Modelos com expressões calmas e foco no meio corpo

Câmera se mantém no mesmo lugar, mas grava.



29° Take

Lucas nas pedras

Camera se localiza em ângulo diagonal ao corpo, movimento da câmera horizontal .



30° Take

Gravação de meio corpo de Lucas e Rachel, na areia, Lucas olha para o lado, enquanto Rachel movimenta os braços, mostrando mais a amplitude da capa
Câmera se mantém no mesmo ângulo do take da areia.



31° Take

Close no rosto de Rachel, ela se movimenta e fica em primeiro plano, enquanto Lucas está ao seu lado esquerdo, do outro lado do espaço, onde há mais árvores, ele continua em segundo plano mas agora, desfocado.
Câmera se mantém reta e estática.



32° Take (Final)

Último take mostra ambos distraídos.

Rachel e Lucas olham para o lado, movimentam levemente o corpo.

Câmera na mesma posição do take anterior, mas um pouco mais distante, grava meio corpo, enquadrando as árvores ao fundo dos modelos.

