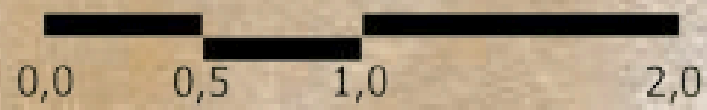
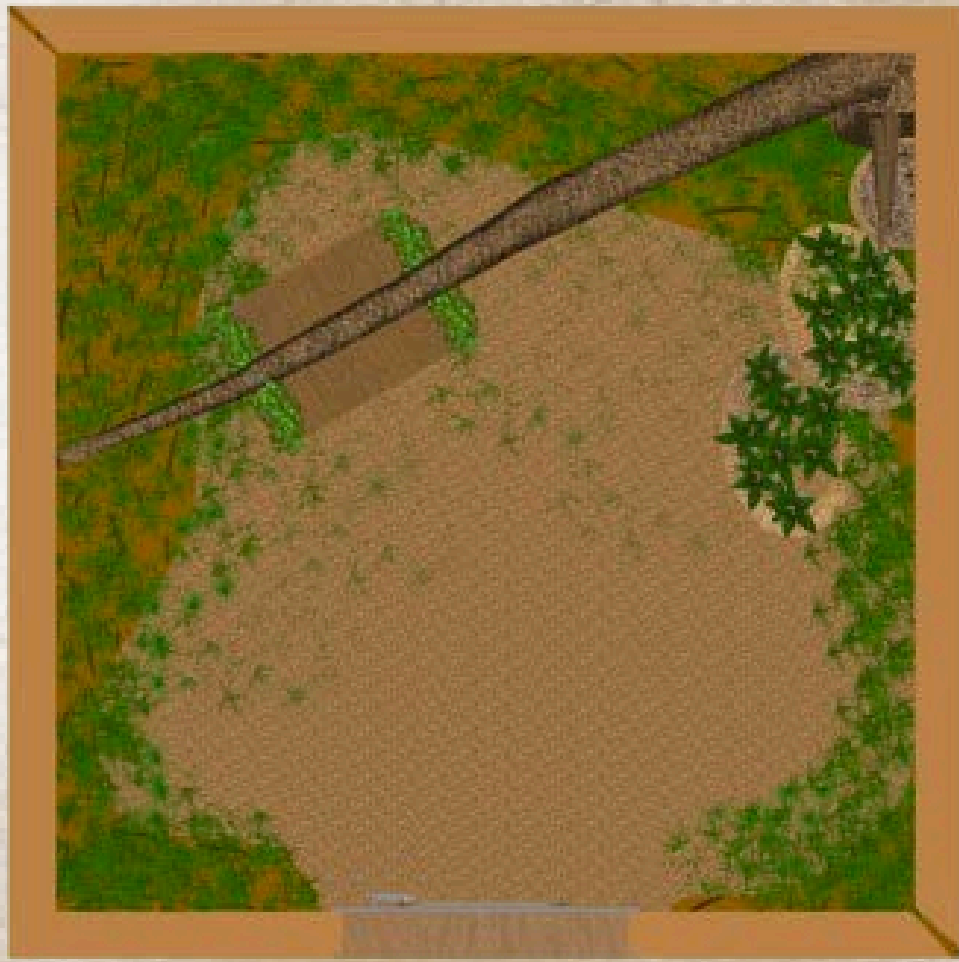
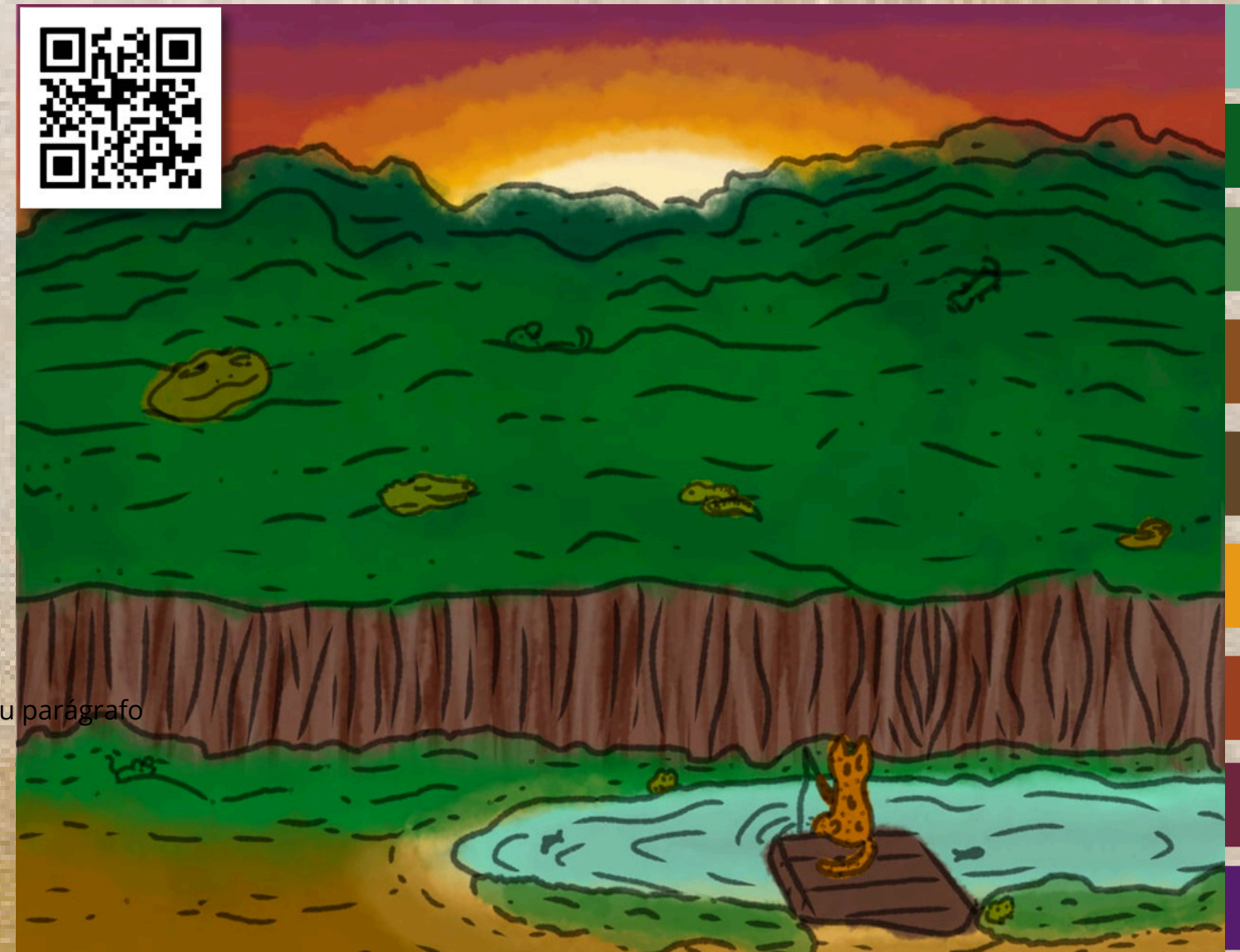


CLAREIA



Clareia é uma experiência sensorial. Por fora, é uma caixa de papelão simulando um produto, por dentro o visitante se depara com uma clareira desenhada nas paredes e no teto. Caixas de som ocultas em pontos estratégicos tocam sons de folhas balançando, pássaros, grilos etc. Além desses elementos, há cheiros de plantas, a terra e a grama são reais, assim como a árvore saindo da parede com o grande galho sustentando o balanço, complementando a cena.

Também temos elementos soltos, cestas de palha trançada cheias de sementes e mudas para os visitantes levarem consigo. Ao se retirar a porta onde entrou não é mais oculta; ela destoa de todos os elementos, com uma janela redonda que atrai a curiosidade do visitante. Ao abrir, revela a vista de fora do espaço, uma cidade destruindo florestas e poluindo o ar, levando à reflexão se o visitante realmente quer voltar para onde veio.



Texto do seu parágrafo

