

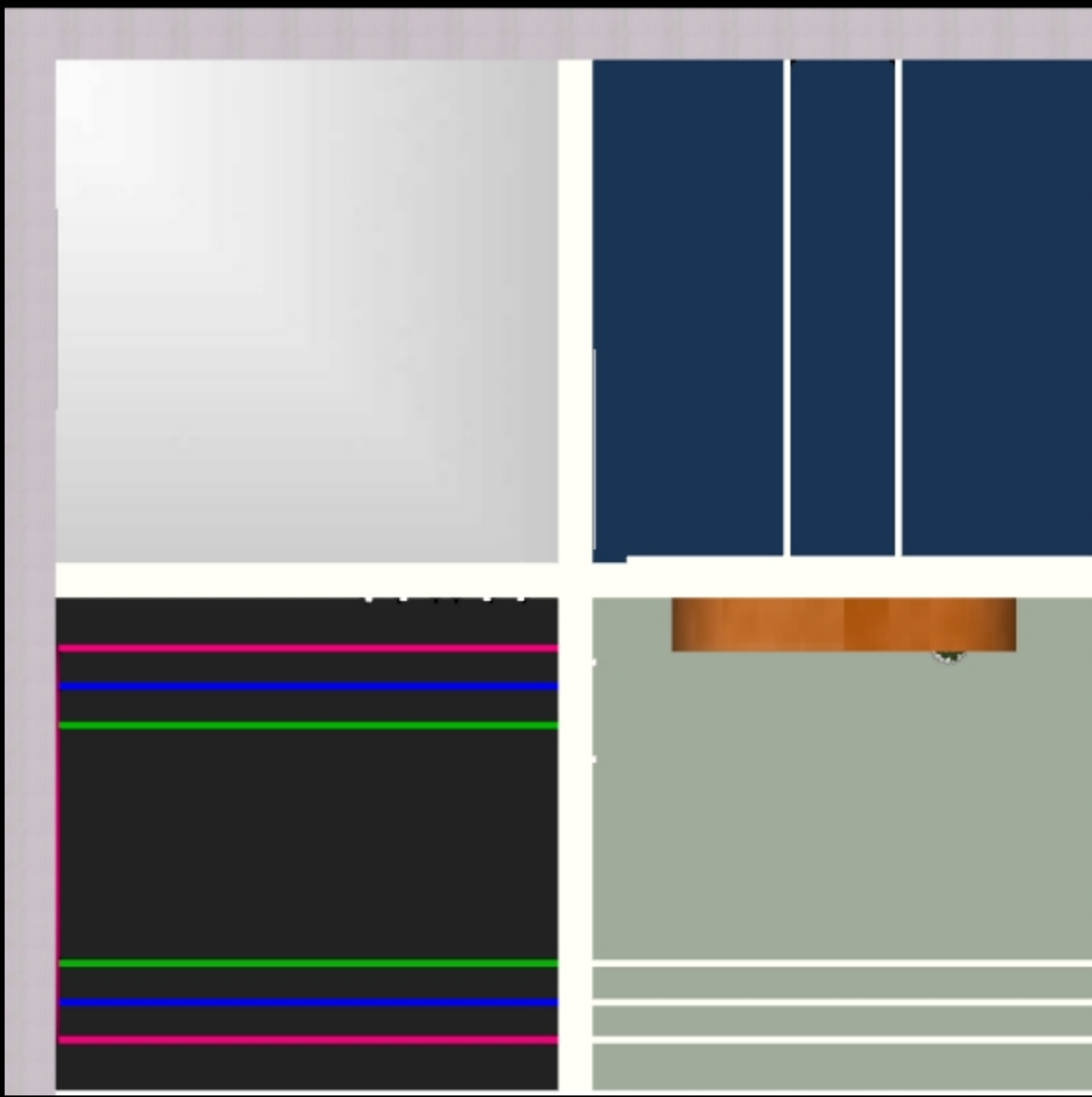
Labirinto Interativo Sustentável

Este projeto propõe a criação de um labirinto interativo e tecnológico, instalado em um espaço compacto de 3x3 metros, com o objetivo de promover a educação ambiental de forma lúdica e envolvente. O espaço contará com quatro portas interativas, que só poderão ser abertas após o participante responder corretamente perguntas relacionadas ao seu cotidiano e práticas sustentáveis.

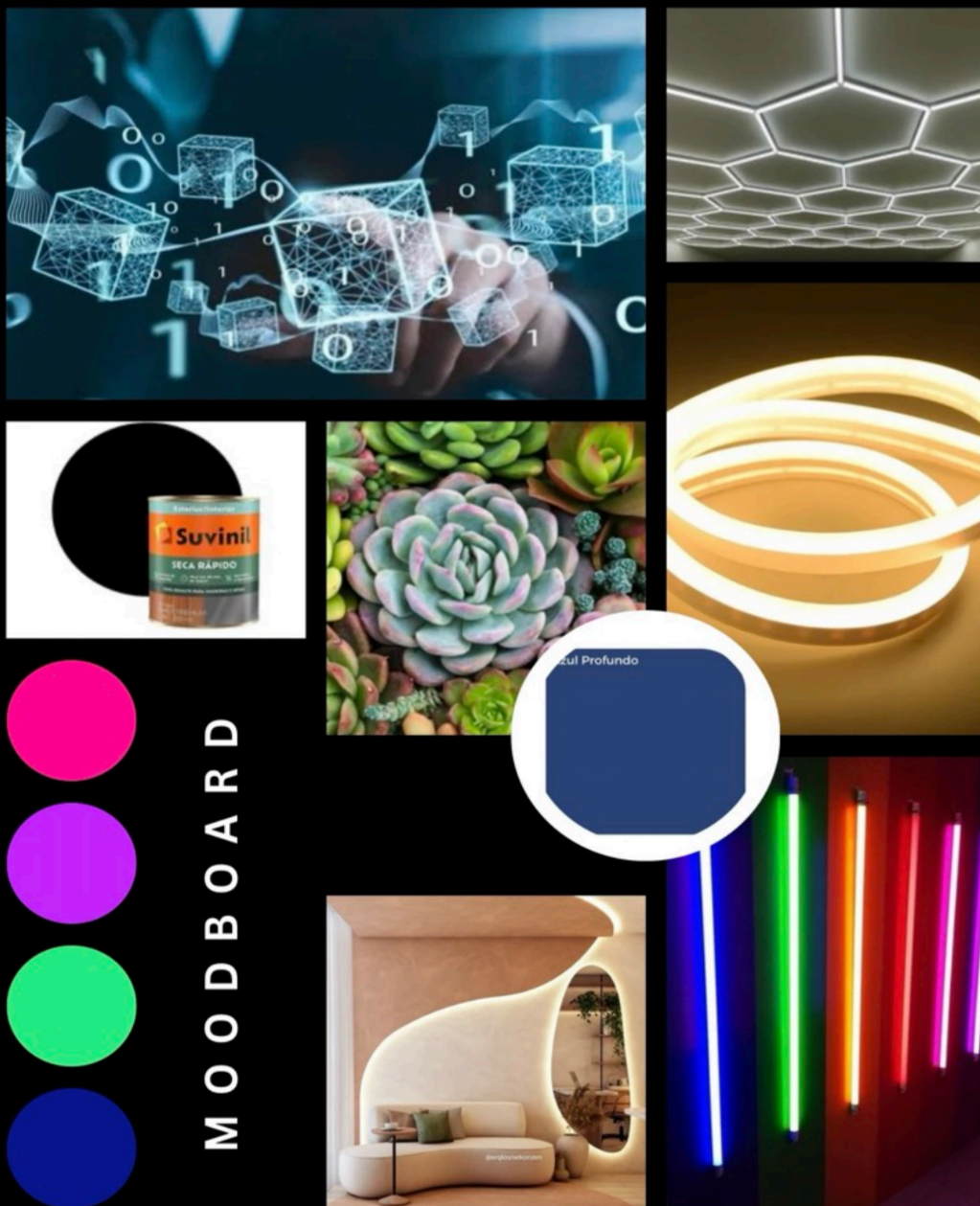
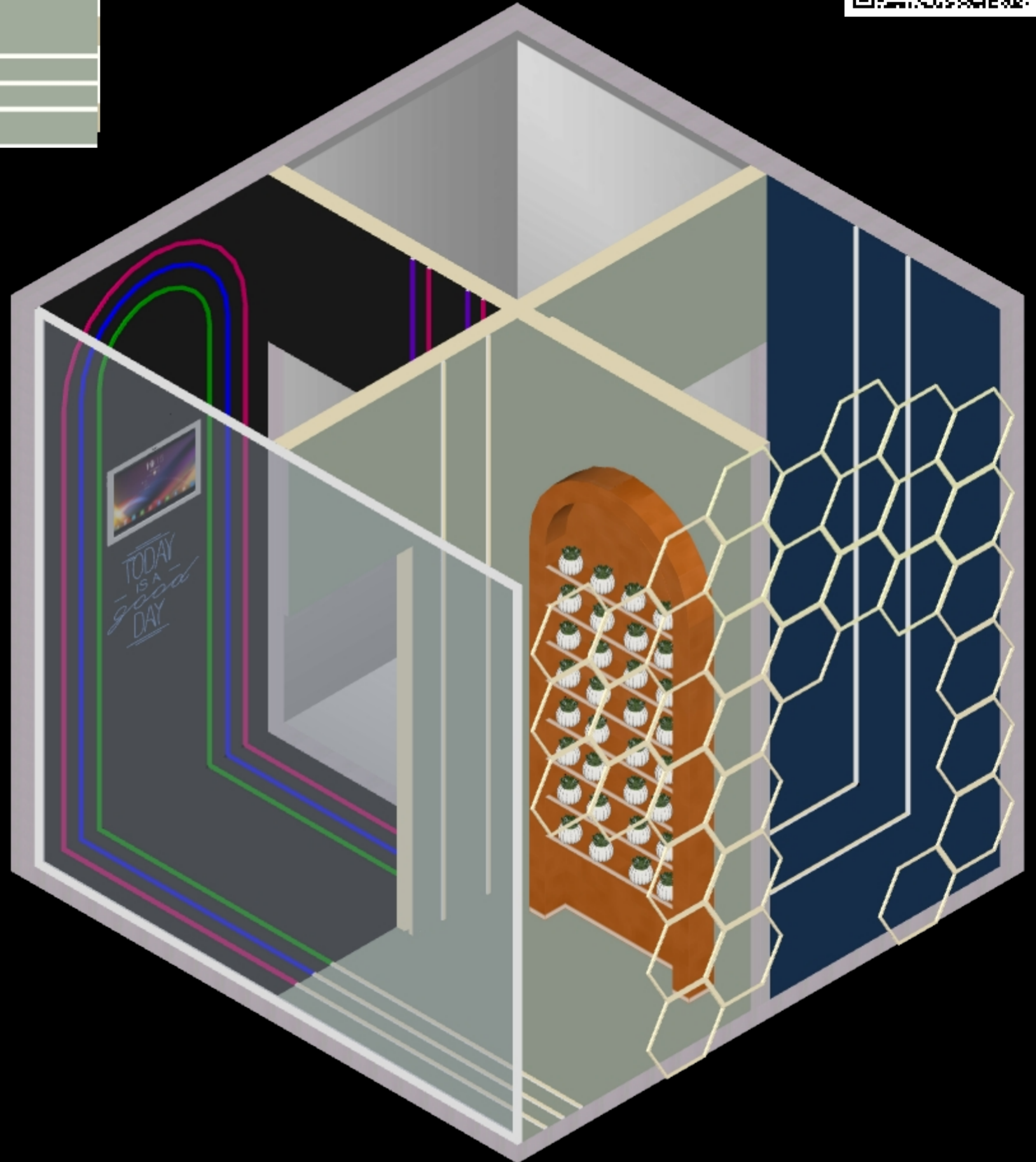
A escolha por um design moderno e tons vibrantes reforça a sensação de um ambiente tecnológico, limpo e inovador, ao mesmo tempo em que torna o espaço mais atrativo e acessível ao público de todas as idades.

A interatividade será viabilizada por meio de painéis digitais ou sensores simples com botões e luzes, priorizando o uso de materiais recicláveis e de baixo impacto ambiental.

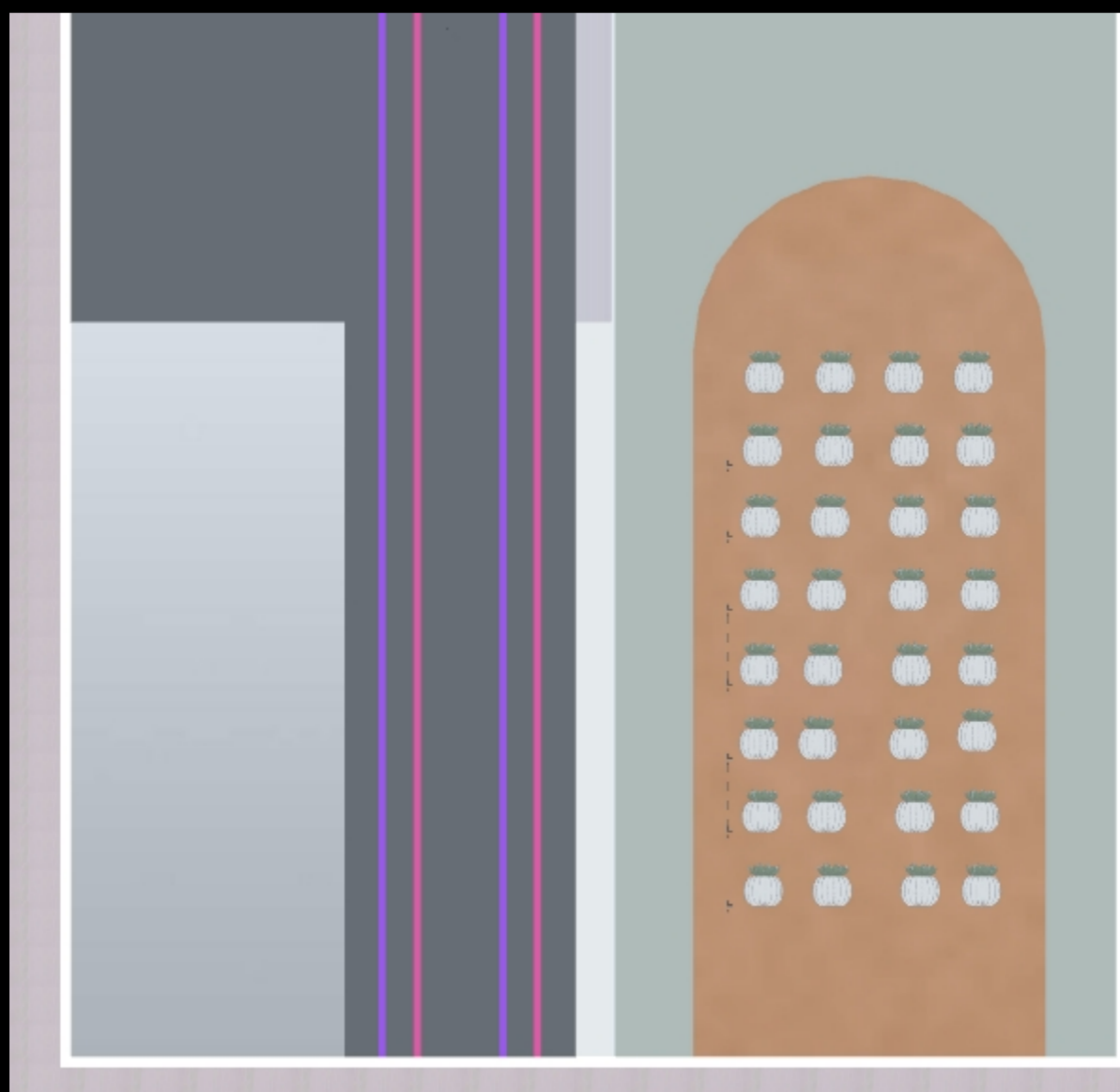
Ao final do percurso, como forma de reconhecimento e incentivo, o participante receberá uma medalha simbólica, reforçando a importância de pequenas atitudes sustentáveis no dia a dia. A proposta une tecnologia, conscientização ambiental e gamificação, despertando o interesse do público de forma leve, educativa e impactante.



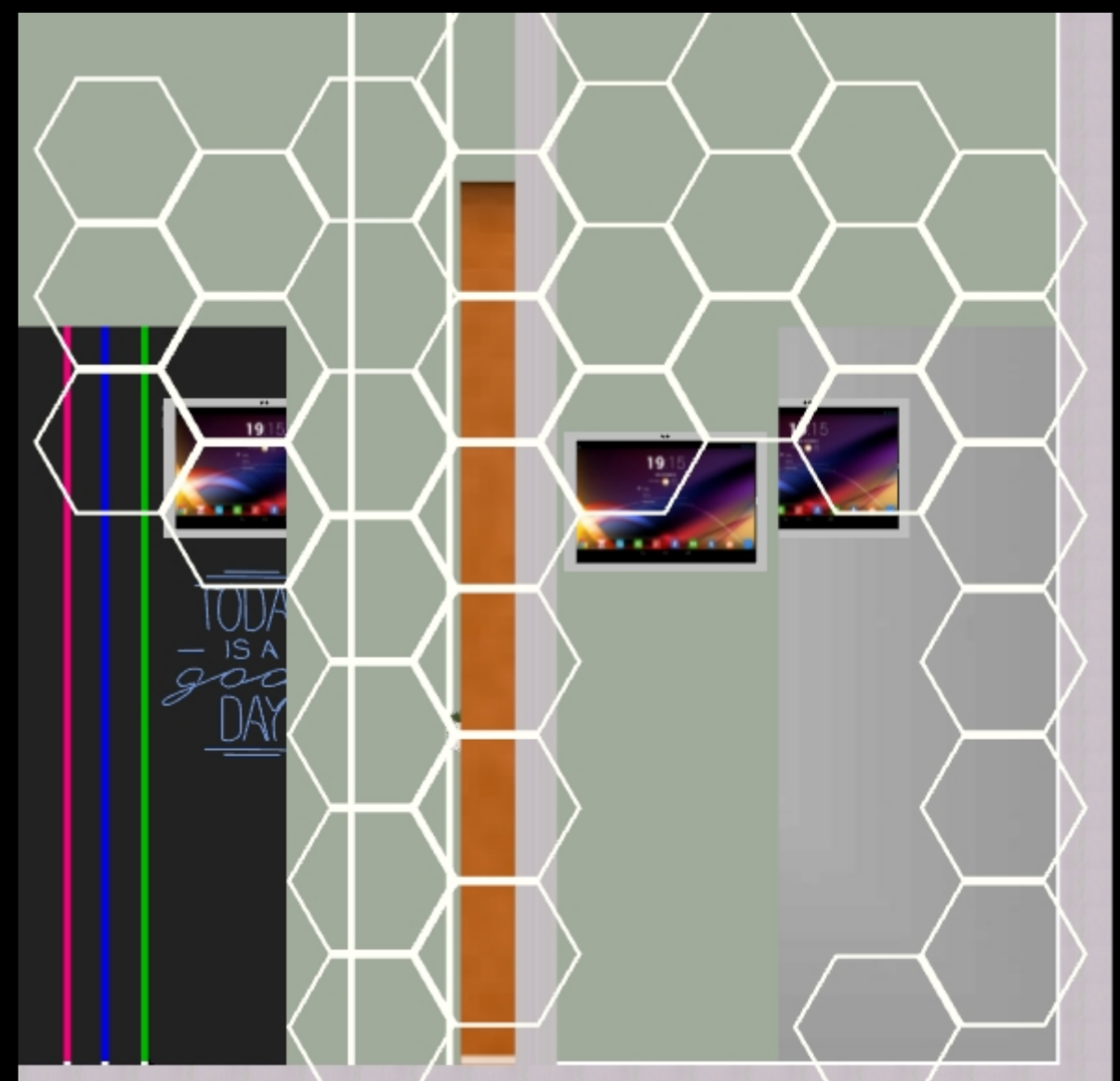
PLANTA BAIXA
ESCALA 1:20



MOODBOARD



VISTA A
ESCALA 1:20



VISTA B
ESCALA 1:20