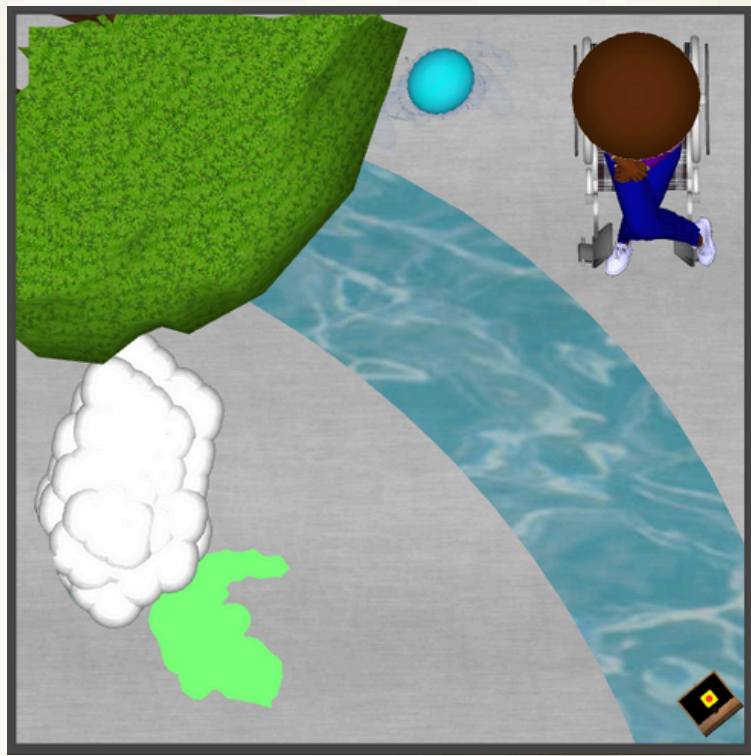


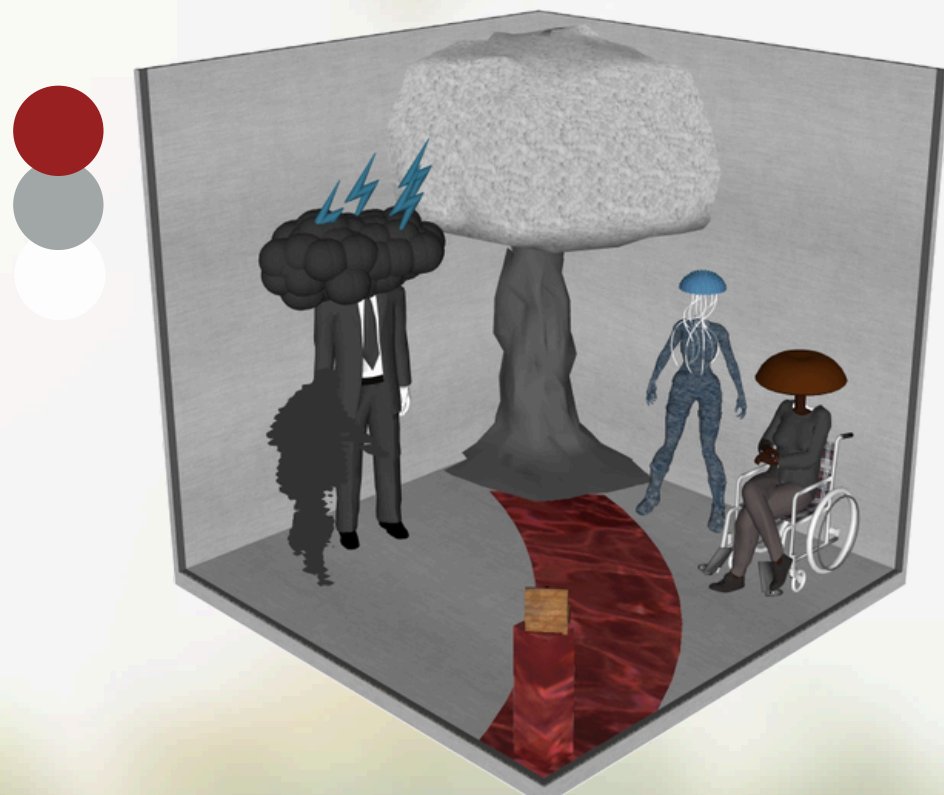
# O QUE FUI, O QUE POSSO, O QUE É CONEXÃO

## Planta Baixa

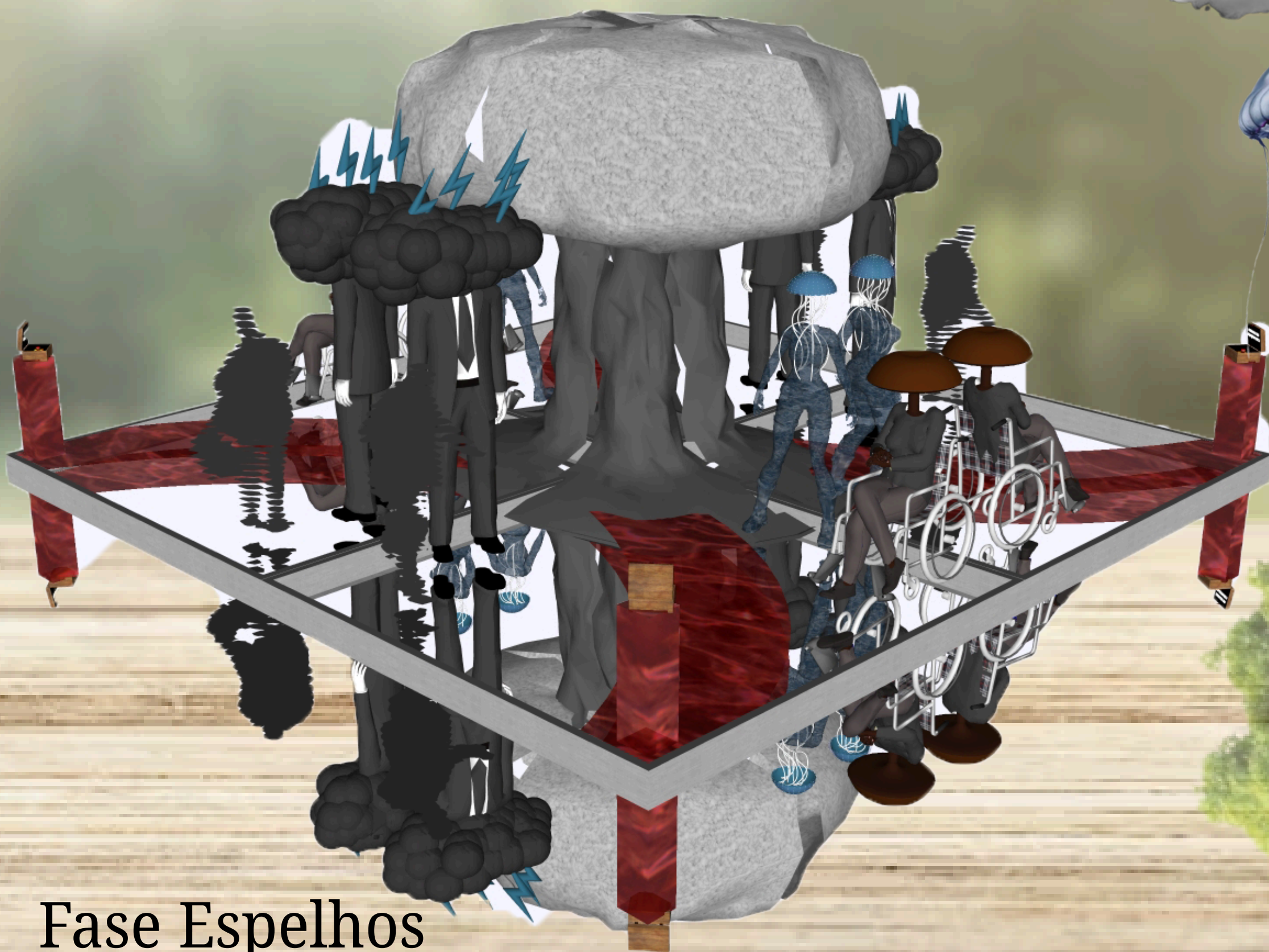


A exposição é sobre as páginas da vida que escrevemos todos os dias e que não possuem um roteiro prévio. A realidade é diferente daquilo que desejamos e desempenhamos vários papéis na sociedade: o de filhos, pais, estudantes e profissionais. O corre-corre diário, a falta de tempo, o estresse, os relacionamentos superficiais, pode nos dar a sensação de que perdemos nossa identidade e que podemos explodir. Mas, podemos mudar, reconectar com o nosso “eu” e nossa ancestralidade, lembrar de todo o caminho que já percorremos, das nossas potencialidades e das novas conexões que podemos construir com as pessoas e a natureza.

## Fase 1



## Fase 2



## Fase Espelhos



Olhe para dentro. A saída começa aqui.



Video



3D