



S E N A C S P

O PREÇO DA CRIAÇÃO

PROCESSO CRIATIVO



TOM DE VOZ



A ideia inicial é sobre o domínio da automação da I.A. em todos os aspectos, seja intelectual e físico, tornando os humanos sem propósito, tanto em termos de produção, criação e até mesmo existencial. O conceito do projeto gráfico focará no conflito entre o artificial, mecânico, contra o orgânico da natureza humana. Perfeição simétrica e minimalista, sem alma, contra a verdadeira perfeição irregular natural. Queremos resgatar a conexão com nossos antepassados.

SLOGAN

Liberte-se da
perfeição

Abrace a
imperfeição

AR
TI
FI
CI
AL

NA
TU
RAL

LOGO

Letras retas pintadas com pigmento de urucum, manifestando o trabalho manual e de comunicação de nossos antepassados.

Diferente do título acima, estas letras são impressas diretamente na placa.

Uma representação das barras de internet, representando a conexão.

O musgo, representando a natureza, crescendo sob a peça artificial e sem vida.

Placa de metal em formato de chip desgastada com pedaços quebrados, cedendo espaço para a natureza se manifestar.

Como o padrão e o ícone, também referencia o encontro tanto da mão tecnológica quanto da mão humana.



GRID



VARIAÇÕES



MOCKUPS



CORES

O verde esmeralda retrata a nossa natureza, onde nossos ancestrais estão completamente ligados, além da esperança de um futuro melhor.

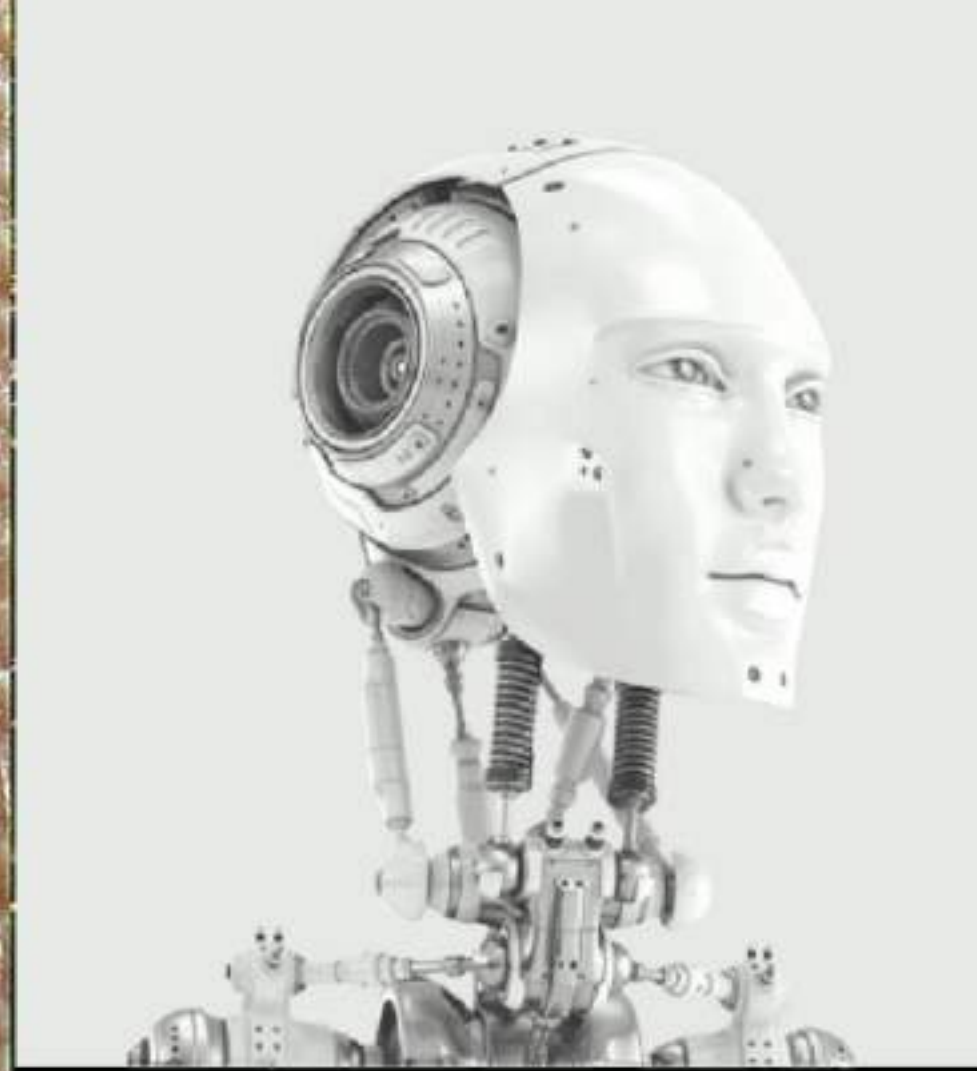
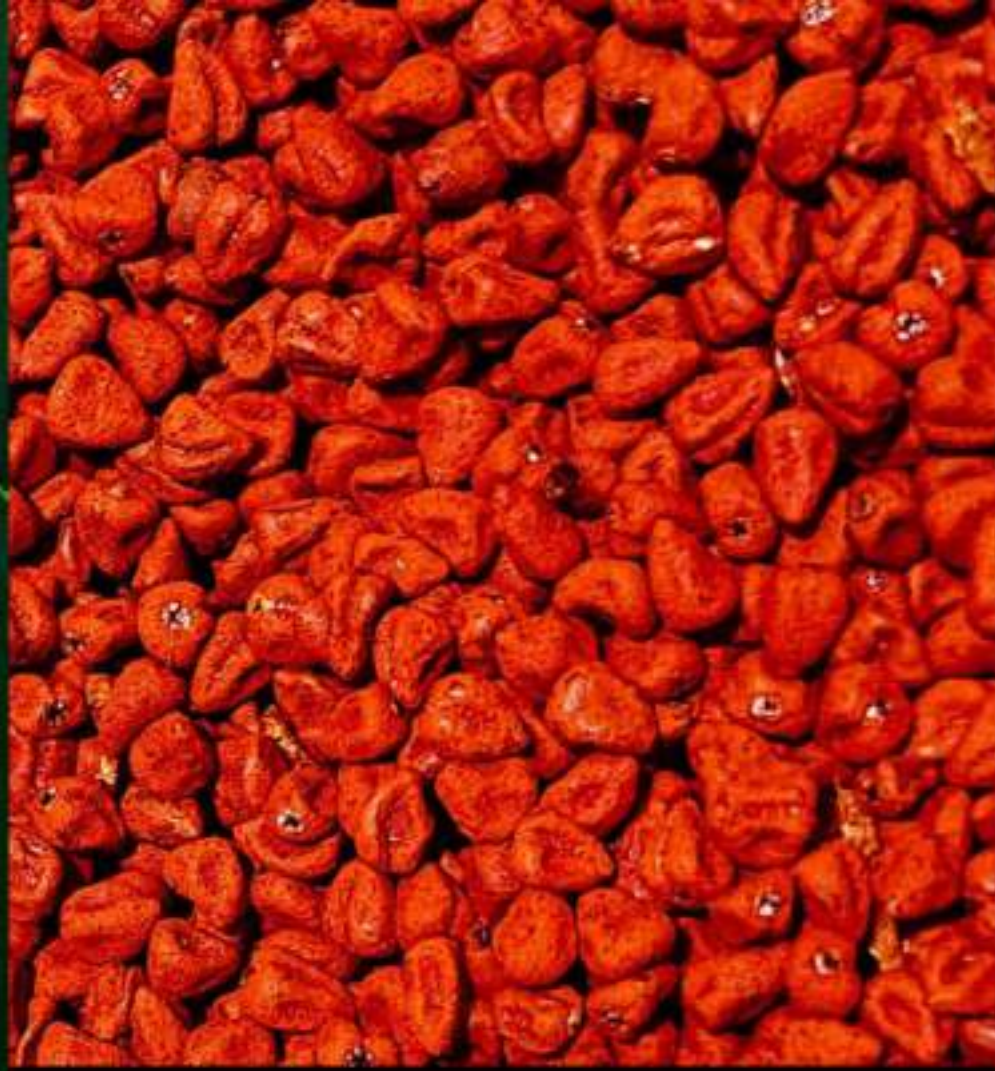
O vermelho simboliza o calor humano, do pigmento urucum e de brasa, do pau-brasil de onde o nome Brasil se originou.

O bege representa a cor de pele dos nosso antepassados, também ao barro e a terra.

O branco acinzentado, simboliza o vazio, a ausência de sentimentos e vida. Também transmite o lado artificial.



ORIA



HEX #009572

R:0
G:149
B:114

C:82%
M:16%
Y:66%
K:2%

HEX #ce2029

R:206
G:32
B:41
C:12%
M:97%
Y:86%
K:3%

HEX #dd9c6b

R:221
G:156
B:107
C:12%
M:44%
Y:61%
K:2%

HEX #e7e9e6

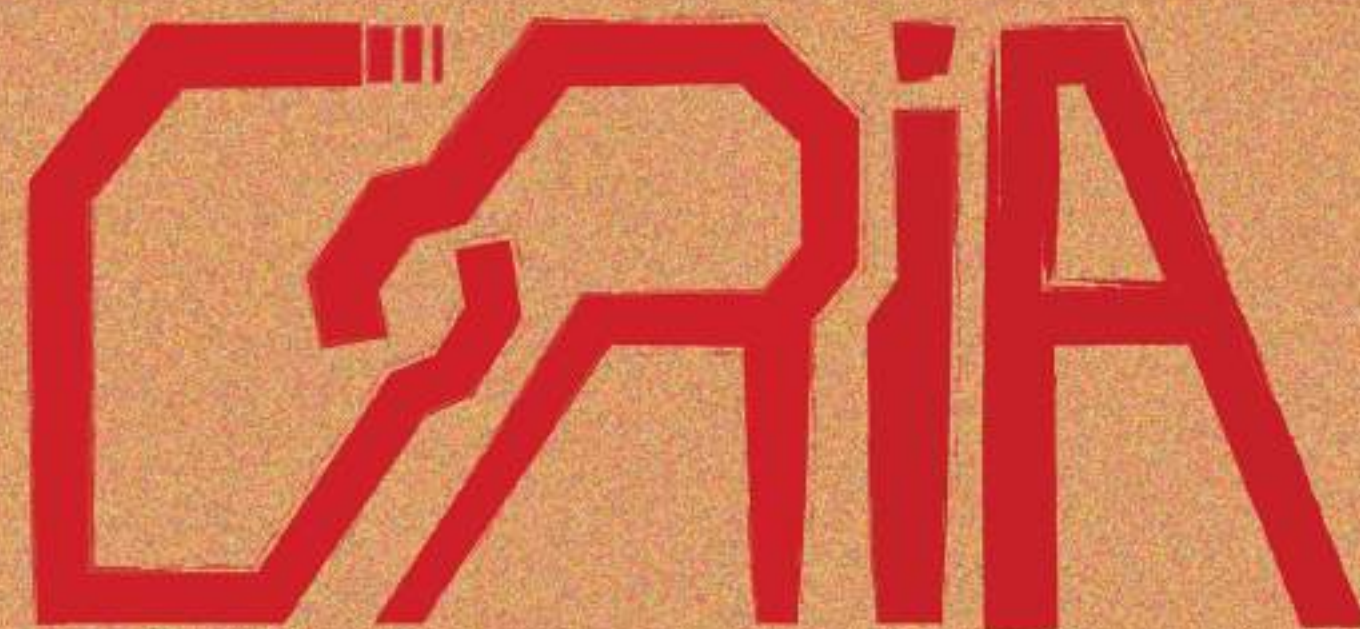
R:231
G:233
B:230
C:11%
M:6%
Y:10%
K:0%

Texto de apoio, escolhemos a Saber Regular, (levemente modificada em algumas letras), pelo seu estilo moderno e sofisticado, como se estivessem impressas diretamente na placa do logo. E como fonte de corpo, utilizamos a Montserrat Medium

Tipografia principal foi desenhada exclusivamente para o projeto. Letras retas pintadas com pigmento de urucum, manifestando o trabalho manual e comunicação dos nossos antepassados



A	G	N	T	g	t	1	S	
B	H	O	U	h	u	2	a	r
C	I	P	V	i	v	3	b	e
D	J	Q	W	j	w	4	e	g
E	K	R	X	k	x	5	r	u
F	L	S	Y	l	y	6	l	a
	M		Z	m	z	7	a	r
						8		
						9		
						0		



ORIA



PADRAO

CRIA

SENAC SP



“mão” quadrada
representando a
robótica abaixo da
“mão” humana

“mão”
arredondada,
mais orgânica,
representando
a humana
acima da
“mão” robótica

Inspiração na obra de Michelangelo “A criação de Adão” e os simbolismos presentes, como o espaço entre os dedos, simbolizando o potencial humano ainda não realizado. Na obra, é como se Adão tivesse acabado de acordar de um sono profundo, pois podemos perceber seu corpo relaxado e sua feição acomodada. Queremos provocar esse despertar da humanidade mediante o domínio da automação.