
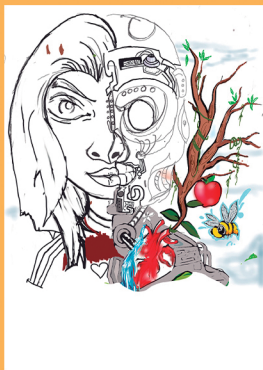


Processo criativo

 9fbd25	 adadad	 fff2bf	 413d3f	 eb9605
 da966a	 ee120e	 ffbf0d	 760000	 a8eeff



Esboço inicial



Arte final

A obra foi criada para representar a conexão entre natureza, humanidade e tecnologia, destacando a importância de um futuro sustentável. O processo começou com esboços manuais feitos no tablet, definindo elementos como o rosto dividido (humano e ciborgue), o coração, a árvore, a água e a maçã — símbolo dos nossos alimentos.

A finalização foi feita no Adobe Photoshop, onde foram trabalhados os detalhes, cores, luzes e contrastes entre o natural e o artificial. A fusão entre técnicas digitais, conceito consciente e a vivência no graffiti resultou em uma obra visualmente forte e com uma mensagem clara: a tecnologia deve servir à vida e à preservação do meio ambiente.