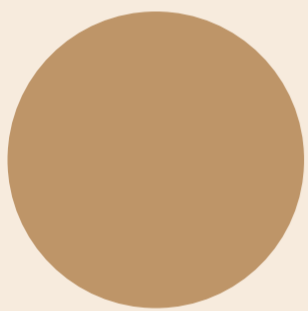




Somos diferentes, mas o abraço é igual

OBJETIVO

Infelizmente, a intolerância religiosa ainda é uma realidade que assola comunidades em todo o mundo. No Brasil, esse problema está relacionado majoritariamente ao racismo, pois a intolerância religiosa é praticada, em maior escala, contra os adeptos das religiões de matriz africana. Nesse caso, a intolerância religiosa carrega uma vontade de anular a crença associada aos povos originários da África. A intolerância se alimenta do silêncio e da distância. O respeito, por outro lado, cresce na escuta, no olhar sincero, e em algo tão simples quanto um abraço.



c89d66



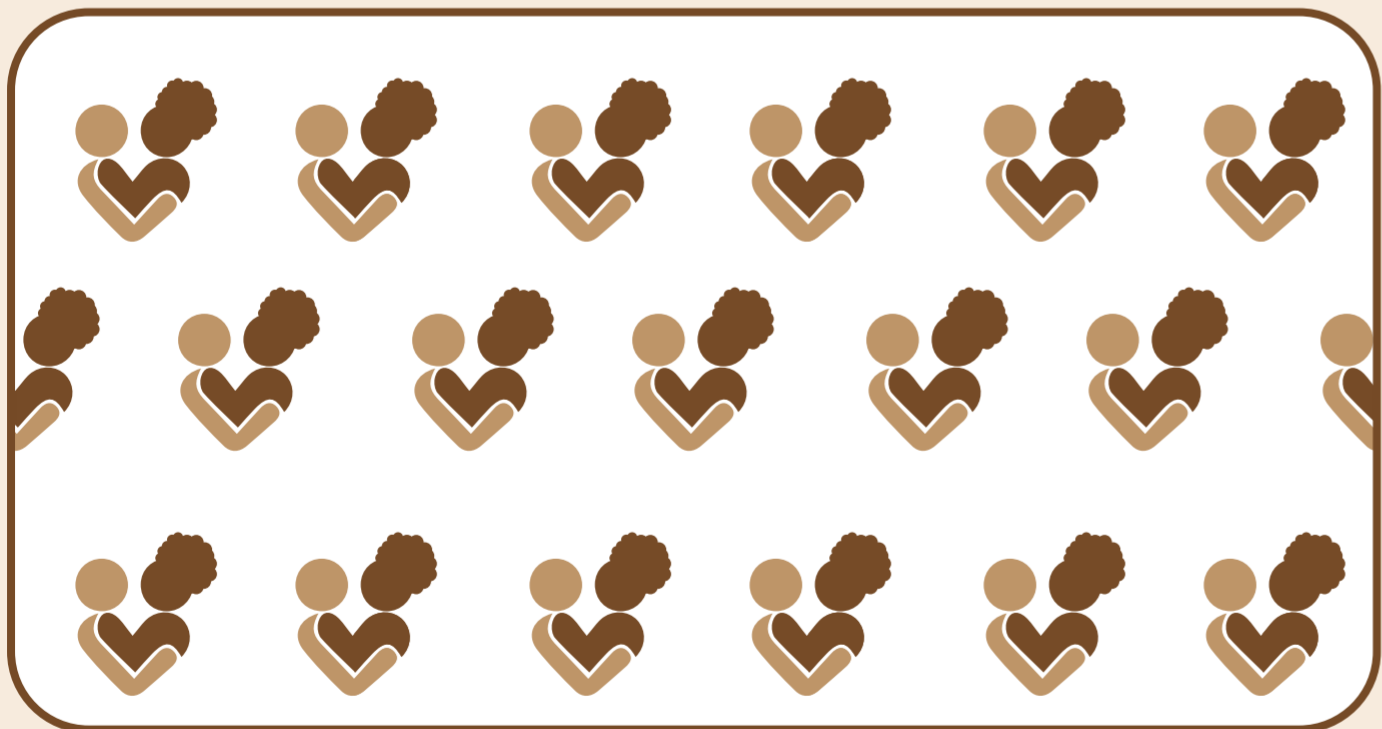
805026



ec671c



026634



TIPOGRAFIA

URBANA BOLD
1234567890
@#\$%*?!()

URBANA LIGHT
1234567890
@#\$%*?!()

