



Resgatando a cultura para re-pensar o futuro

A identidade visual da marca CRIA nasce da inspiração no Afrofuturismo, unindo tipografias africanas tradicionais com fontes modernas para criar uma linguagem visual única. Com cores vibrantes e traços manuais que remetem às texturas ancestrais, a marca conecta passado e futuro, valorizando a herança afro-brasileira. O logotipo incorpora símbolos tribais reinterpretados de forma dinâmica, refletindo a força cultural e o compromisso do CRIA com inovação, sustentabilidade e justiça social. Essa identidade posiciona a marca como uma ponte entre tecnologia e ancestralidade, convidando a juventude a construir um futuro plural e inclusivo.



Aa

Eigerdals

(Tipografia Principal)

Aa

Monserat

(Tipografia Principal)

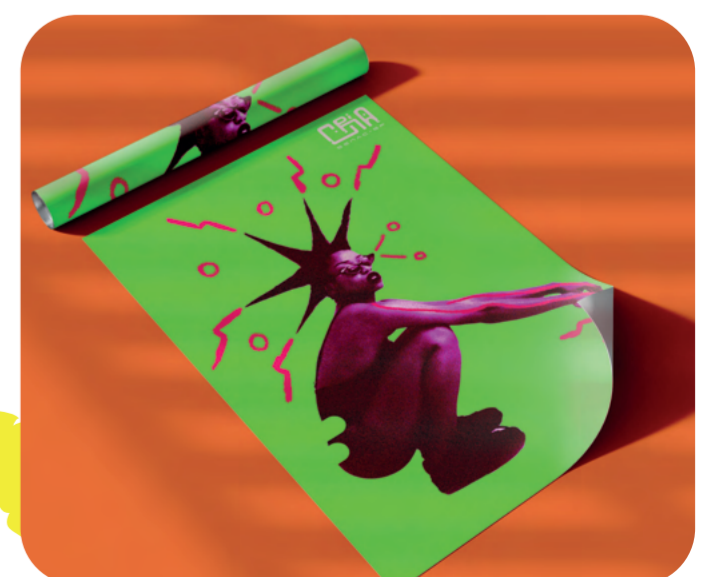
#FA0ABE
250, 10, 190
315, 96%, 98%
22, 84, 0, 0

#FAEA0F
250, 234, 15
56, 94%, 98%
7, 0, 88, 0

#FA195F
250, 25, 95
341, 90%, 98%
0, 93, 39, 0

#36FA0A
54, 250, 10
109, 96%, 98%
63, 0, 100, 0

#590FFA
89, 15, 250
259, 94%, 98%
86, 78, 0, 0



Gabriel Rafael
Senac Lapa Scipião