



CEIA

SENAC-SP



**Resgatando a cultura
para re-pensar o futuro.**

Conceito

A identidade visual da marca CRIA nasce da inspiração no Afrofuturismo, unindo tipografias africanas tradicionais com fontes modernas para criar uma linguagem visual única. Com cores vibrantes e traços manuais que remetem às texturas ancestrais, a marca conecta passado e futuro, valorizando a herança afro-brasileira. O logotipo incorpora símbolos tribais reinterpretados de forma dinâmica, refletindo a força cultural e o compromisso do CRIA com inovação, sustentabilidade e justiça social. Essa identidade posiciona a marca como uma ponte entre tecnologia e ancestralidade, convidando a juventude a construir um futuro plural e inclusivo.

Ideia de design

O design da logo e da identidade visual da CRIA foi pensado para refletir a conexão entre ancestralidade e modernidade, alinhado ao conceito do Afrofuturismo. A logo incorpora símbolos tribais africanos que foram reinterpretados de forma dinâmica e versátil, traduzindo a força e a vitalidade das culturas afro-brasileiras em uma linguagem visual contemporânea.

A tipografia utilizada mescla referências às escritas africanas tradicionais com fontes modernas e arredondadas, criando um equilíbrio entre tradição e inovação. As cores vibrantes e os traços manuais presentes na identidade remetem às texturas e hachuras típicas das artes africanas, reforçando a relação entre o digital e a ancestralidade.

LEPRIA

GRAA

is

is

is

CRRIA

BRIA

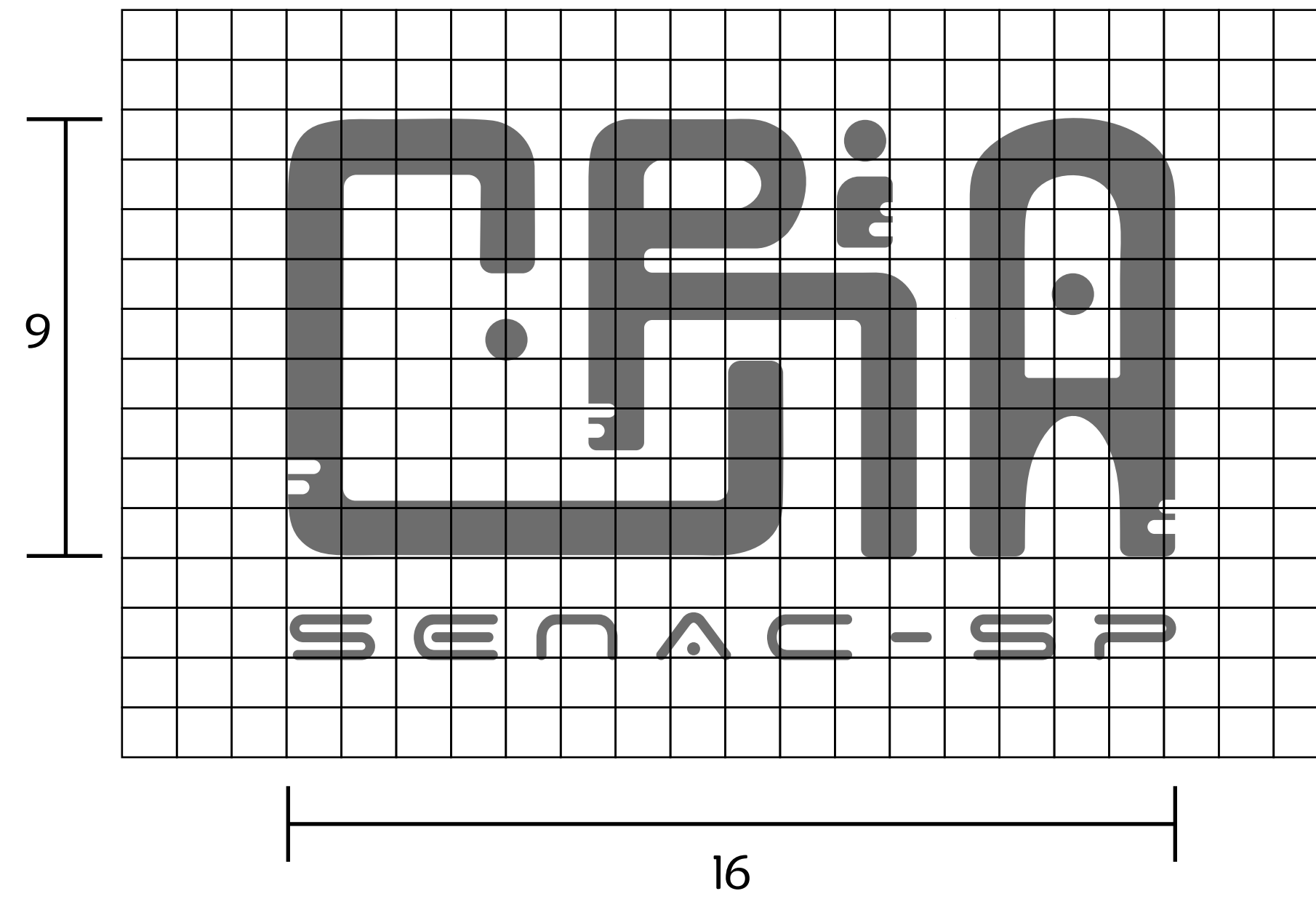
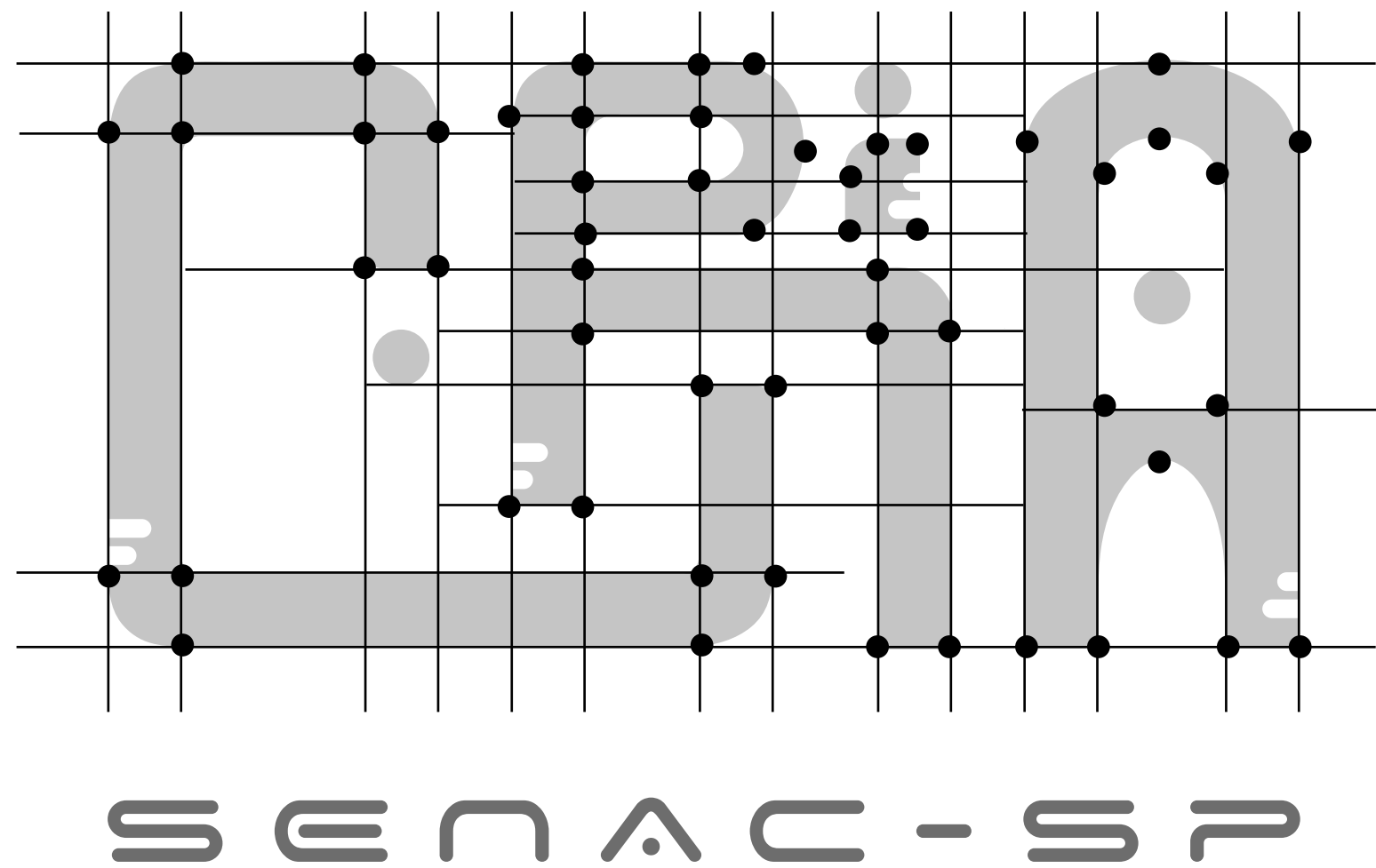
CRRIA

CRRIA

is

CRRIA

Malha e Logo

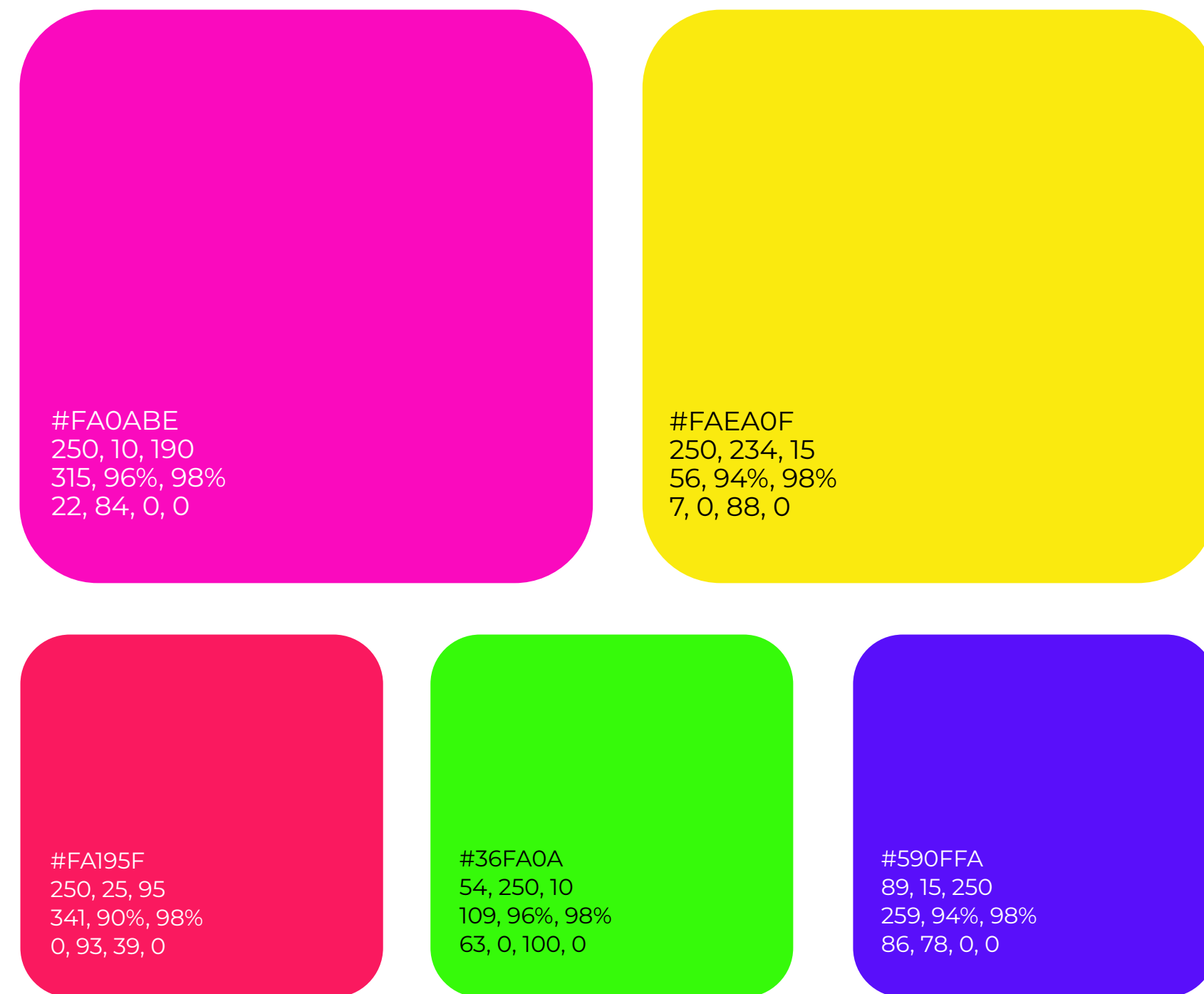


Logo principal





Paleta de cores



A paleta de cores do projeto CRIA foi pensada para expressar a potência e a vitalidade das culturas afro-brasileiras. Com tons vibrantes e fortes, ela simboliza a energia criativa, a resistência e a celebração das identidades negras. Inspirada no Afrofuturismo, essa escolha cromática estabelece uma ponte visual entre o ancestral e o contemporâneo, traduzindo o espírito inovador e inclusivo da marca. Cada cor pulsa como um manifesto visual, evocando ancestralidade, movimento e transformação, elementos centrais na missão do CRIA de ressignificar raízes e construir um futuro mais sustentável.

Tipografias

Aa Eigerdals (Tipografia Principal)

ABCDEFGHIJKLMNOPQRSTUVWXYZ
abcdefghijklmnopqrstuvwxyz
0123456789 - !@#\$%^&*()_ = + , ; < >

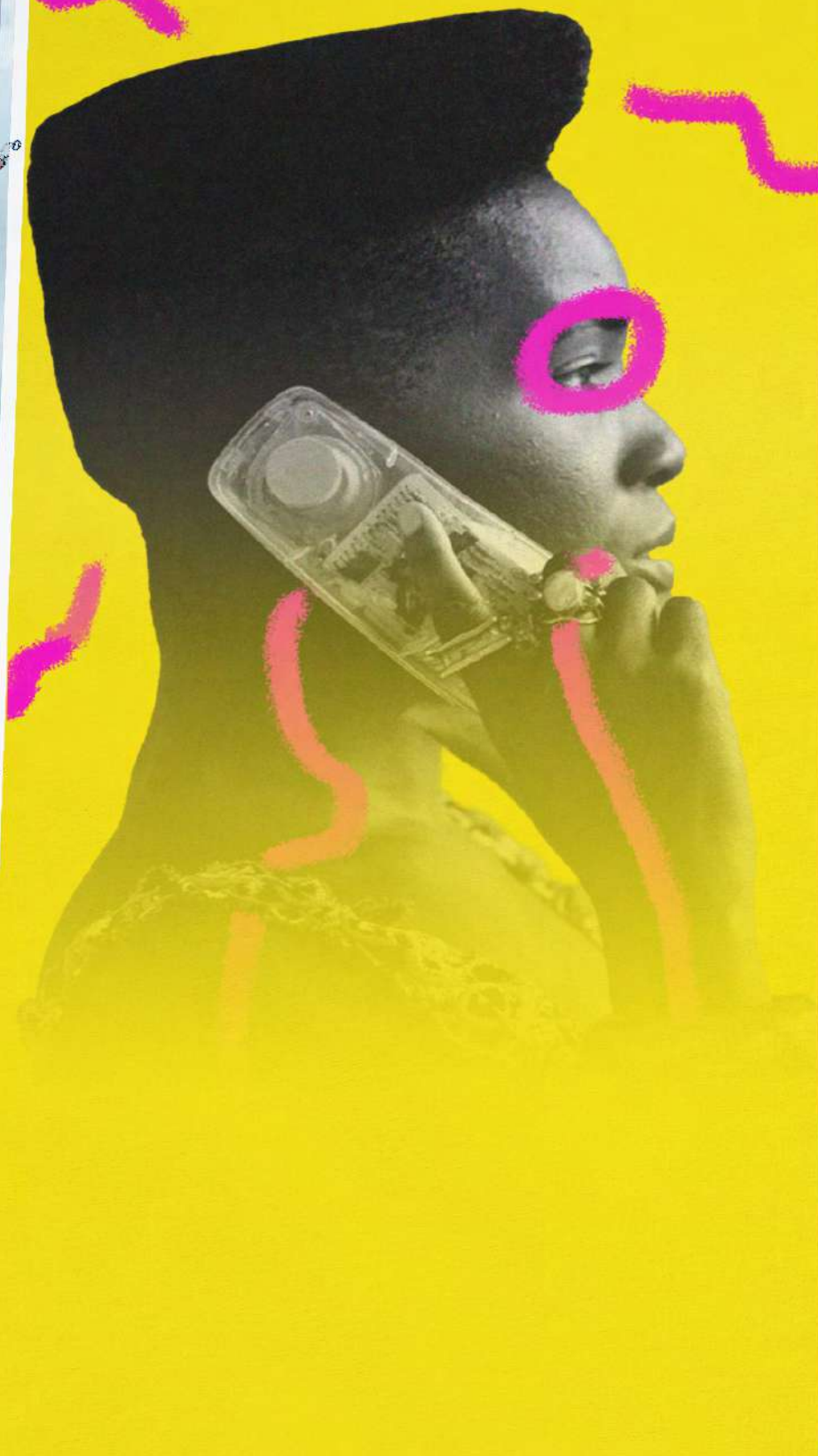
Aa Monserat (Tipografia Principal)

ABCDEFGHIJKLMNOPQRSTUVWXYZ
abcdefghijklmnopqrstuvwxyz
0123456789 - !@#\$%^&*()_ = + , ; < >

Elementos graficos

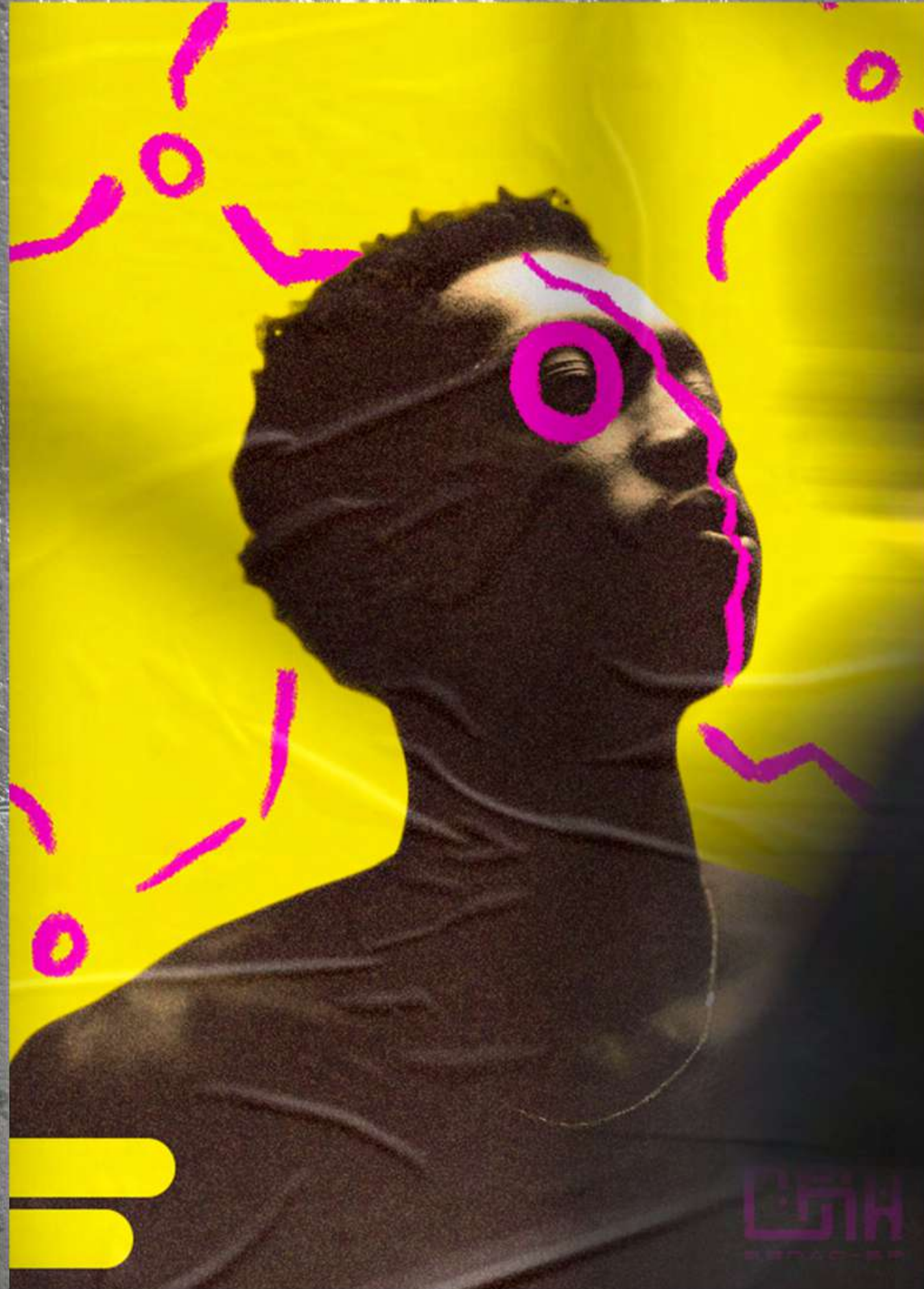


Os elementos gráficos da marca CRIA são construídos a partir de hachuras e texturas que evocam símbolos característicos das tribos afro-brasileiras. Essas formas manuais e orgânicas remetem à arte ancestral, aos padrões tradicionais e à linguagem visual das culturas de matriz africana. Mais do que ornamentos, esses grafismos funcionam como códigos visuais que carregam história, espiritualidade e resistência. Ao incorporá-los de forma contemporânea, o CRIA reforça seu compromisso com a valorização da herança cultural afro-brasileira, traduzindo visualmente o elo entre memória e inovação.

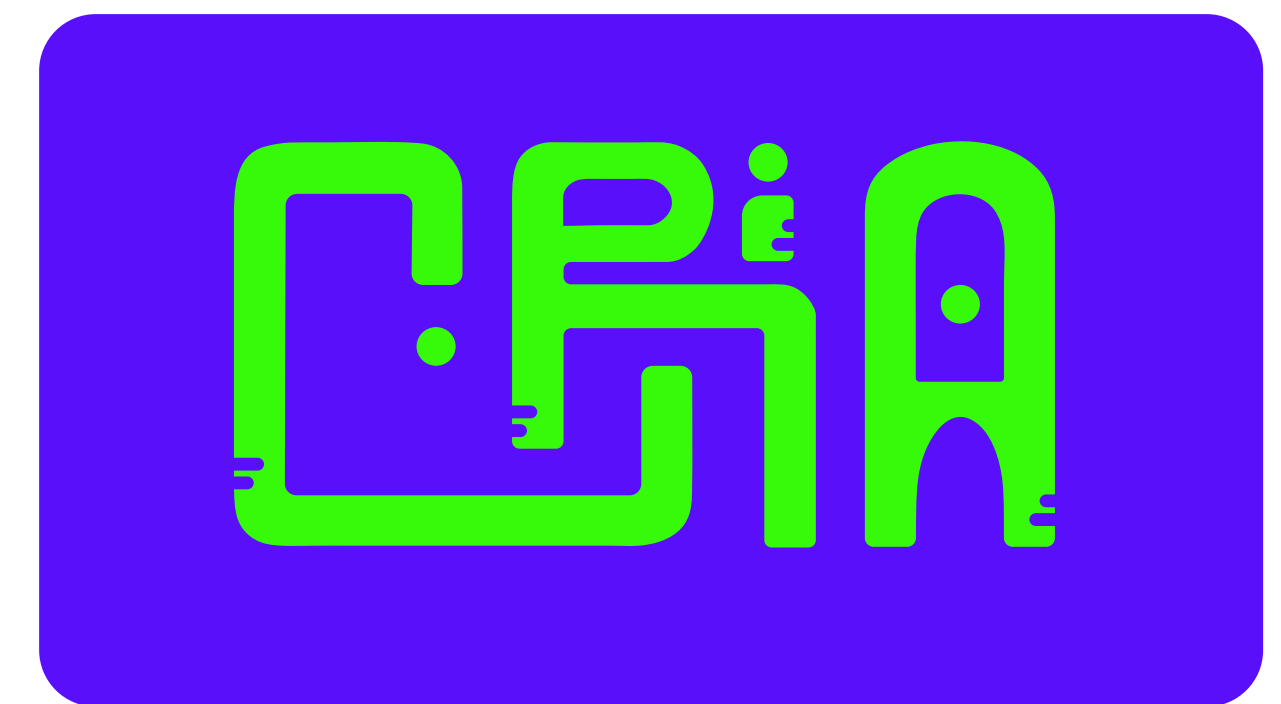
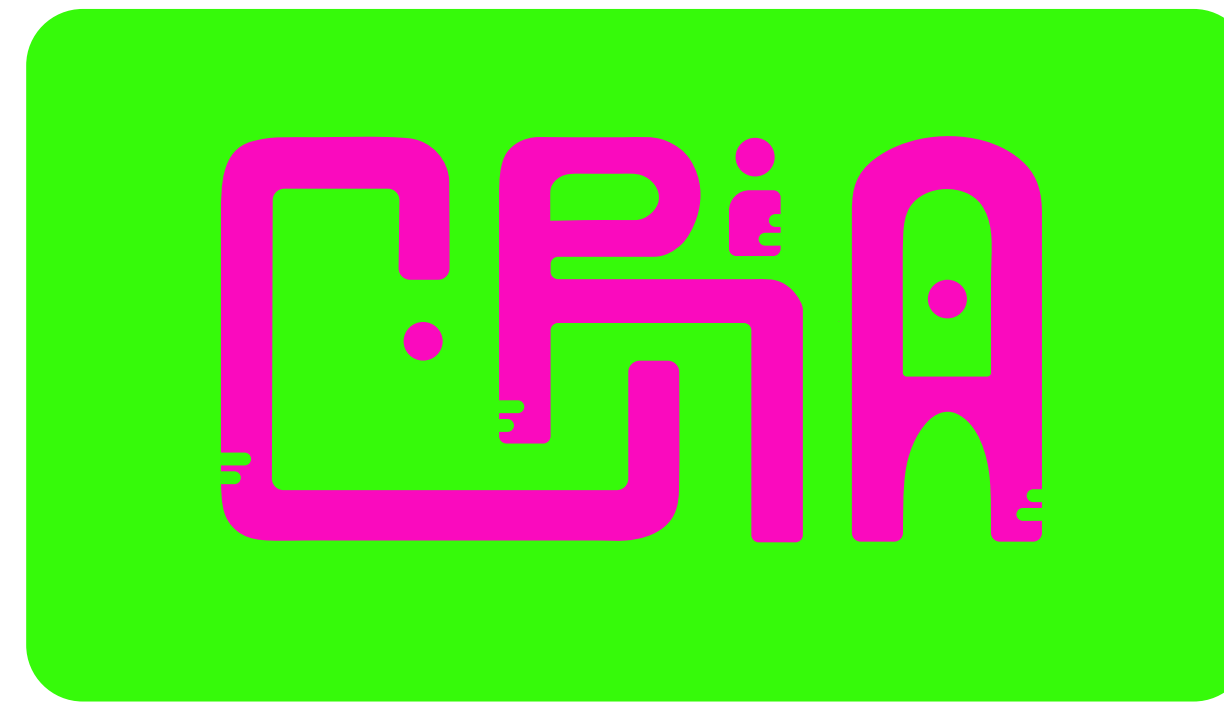
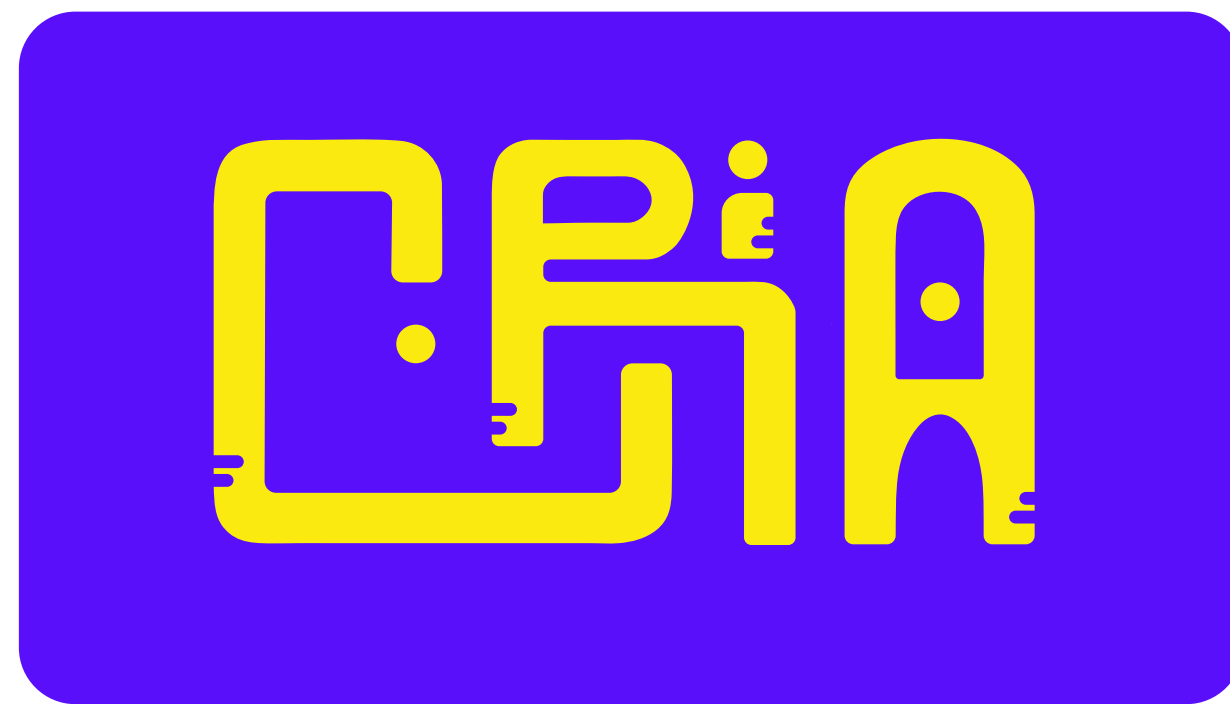


Resgatando a cultura
para re-pensar o futuro





Variações de uso



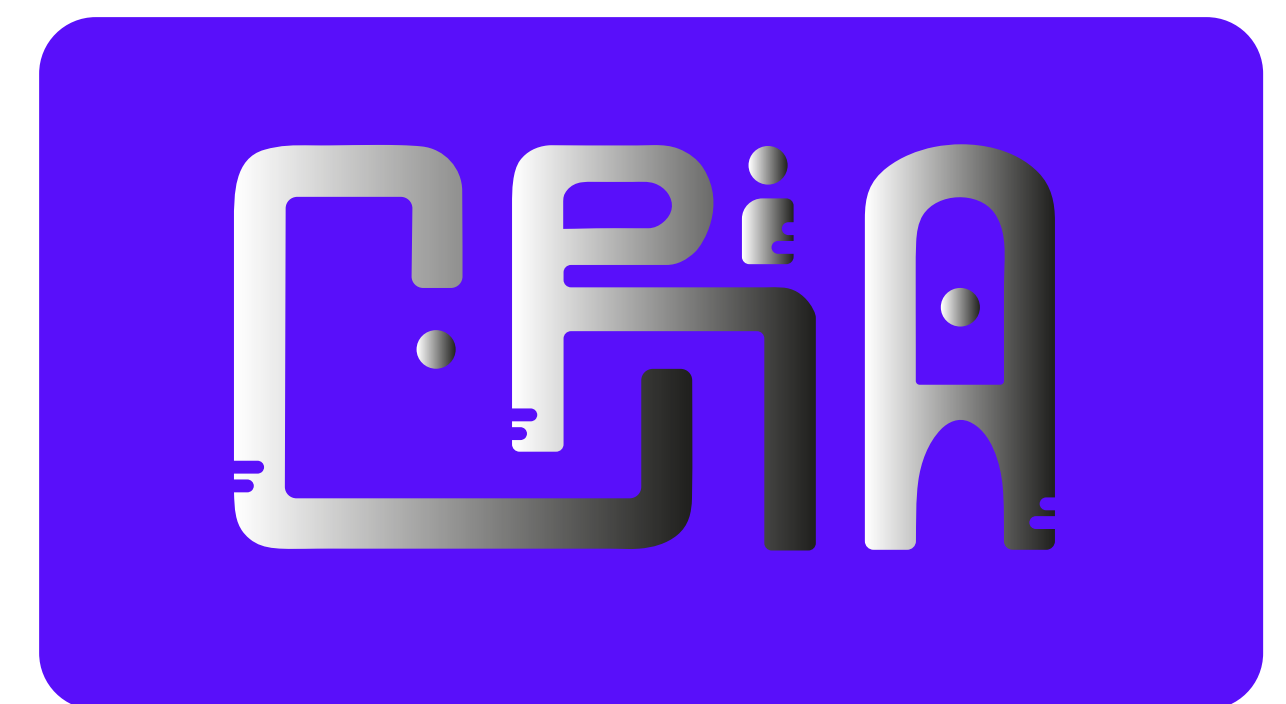
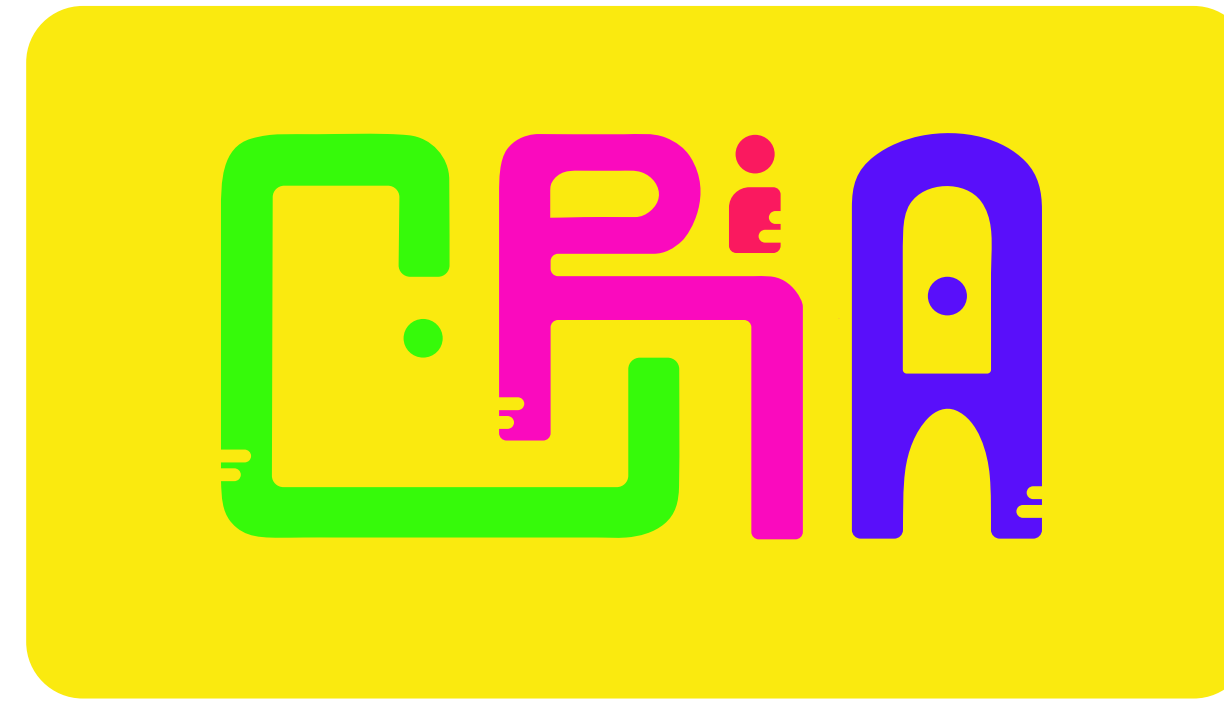
Versões monocromaticas



Versões monocromaticas



Usos incorrectos





CEPIA
SENAC-SP

Resgatando a cultura
para re-pensar o futuro