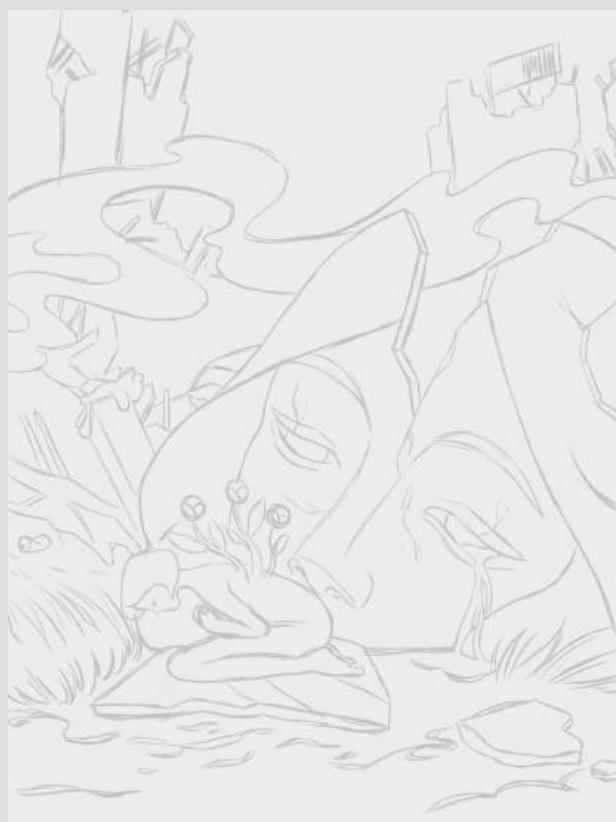
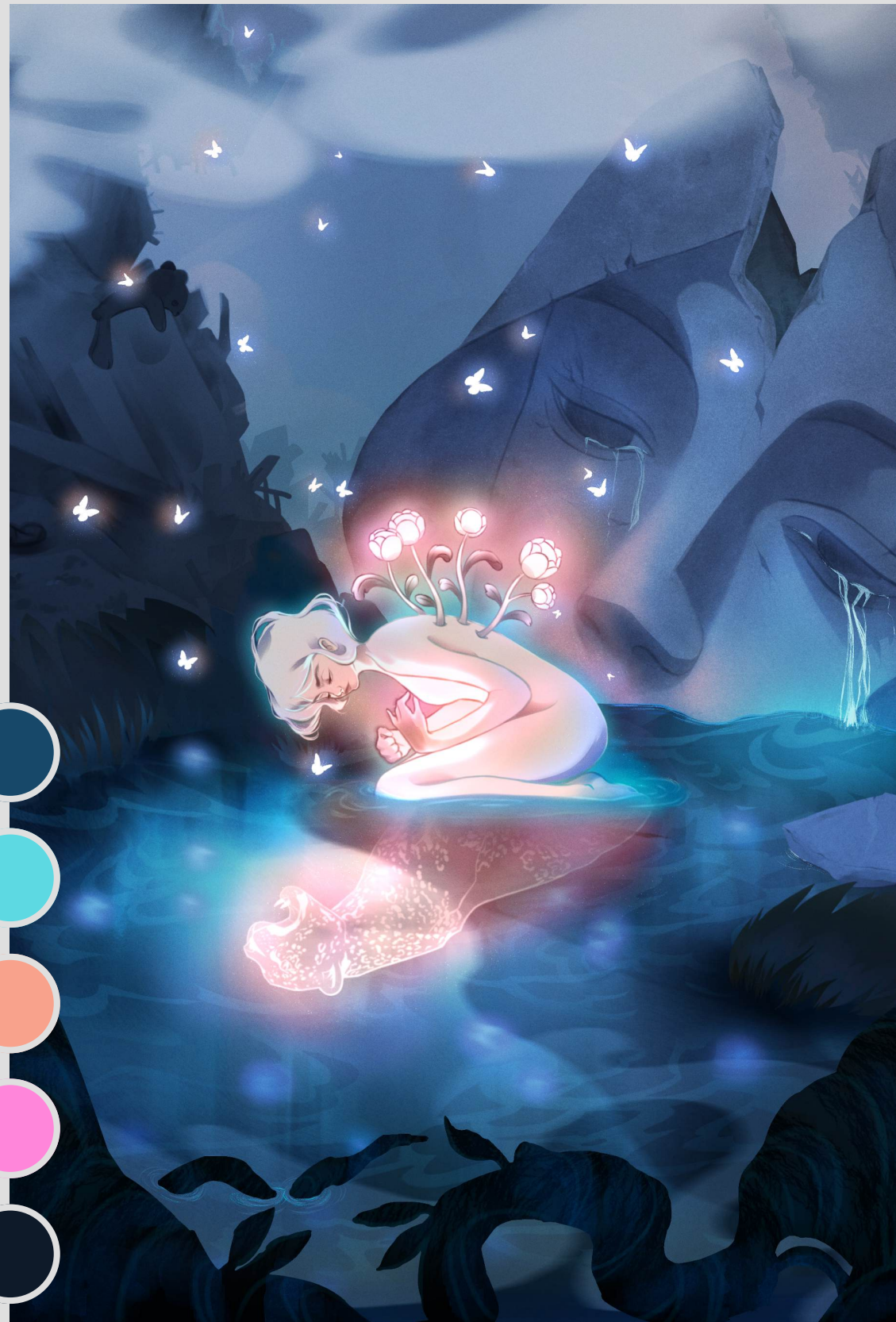


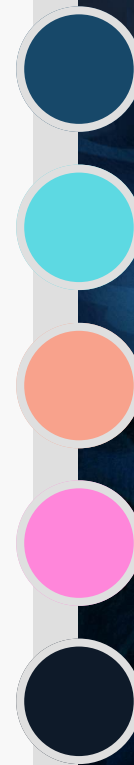
Esta ilustração envolveu muito do processo **intuitivo e afetivo**, inspirado por obras do Studio Ghibli, como Princesa Mononoke e Castelo Animado que dialogam com temas de **destruição ambiental** e **espiritualidade da natureza**, sempre a tratando como algo **vivo e sagrado** porém em constante luta contra a destruição. Como uma metáfora para o presente, hoje enfrentamos o **colapso ambiental**, a **queima das florestas**, a **crise climática**, o avanço da **cidade sobre territórios indígenas**. A cada árvore tombada, a cada **povo silenciado**, moldamos um futuro cada vez mais **árido**.

“O que ainda pode florescer diante ao colapso?” Mesmo quando a **terra chora**, ela ainda pode **florescer** se houver mãos dispostas a cuidar. É esse o questionamento e reflexão da minha ilustração.



A composição passou por diversas variações após a primeira aplicação de cores (acima), com maior atenção direcionada ao foco principal: **a menina e a onça**, centralizadas na cena. As cores foram escolhidas de forma simbólica — o **azul**, associado à espiritualidade e à calma, contrasta com o **laranja** e os toques de rosa, que representam **força, energia e renovação**.

Esse **equilíbrio cromático** foi sendo construído ao longo do processo, resultando na versão final apresentada à direita.



O **cenário destruído** não só ao fundo mas em torno da personagem; a **fumaça e resquícios da sociedade** em pequenos detalhes ao fundo da ilustração, representa a realidade em que vivemos, o **colapso ambiental e social**.



A **semente** de girassol foi usada para dar a **“forma”** a pose da personagem principal na imagem, fazendo ênfase à representação de semente.



A **onça pintada** aparece como **guardiã** e guia **espiritual**, representando a força da natureza brasileira, **ancestralidade indígena** e a **sabedoria**. Ela protege e encoraja a personagem a cuidar da terra enquanto há tempo. Outras formas de representar a natureza foram utilizadas na ilustração. Assim como a **estátua partida e triste**, representando a **destruição** causada e o **impacto**.

Flores luminosas que quis adicionar a pele da personagem, como um **“lembrete”** onde logo após a destruição elas brotam discretamente, mostrando que a natureza está tentando voltar a **florescer**. Me inspirei em **peônias e flores exóticas** de formatos circulares.



Cenas de Concept Art do cenário em guerra de **“O Castelo Animado”** e o guardião espiritual da floresta que aparece no filme **“A princesa mononoke”** foram inspiradores pra idéia que eu queria passar através da ilustração.

a **água** também é um elemento importante na cena tanto pela **tristeza da mãe natureza**, quanto pela restauração para **“regar”** e fazer **germinar** a semente.

