



NARRATIVA

Nossa inspiração para a criação da identidade visual foi, principalmente, o uso de árvores, com foco específico na árvore pau-brasil espécie em risco de extinção devido à ação humana.

As texturas utilizadas foram criadas a partir de ilustrações inspiradas em padrões naturais e no estudo da dendrocronologia. Esse campo de estudo, além de permitir descobrir a idade de uma árvore, também revela informações sobre o estado do meio ambiente na época em que ela viveu. As ilustrações contêm algumas referências a problemas ambientais, como as queimadas, e a características como a necrose nas árvores, cujas causas podem estar relacionadas à poluição do ar.



NEGATIVO



POSITIVO



CONCEITO DE CRIAÇÃO

No nosso processo de criação, utilizamos como inspiração visual características das árvores, como o tronco, as raízes galhos. Durante o desenvolvimento, pensamos na disposição das texturas como uma forma de crescimento: as texturas iniciais representam o meio ambiente atual, marcado por queimadas e poluição; já as últimas letras simbolizam um futuro melhor, com raízes e troncos que não apresentam cicatrizes causadas por queimadas ou poluição.

CORES

#F7DEBB

#1A5126

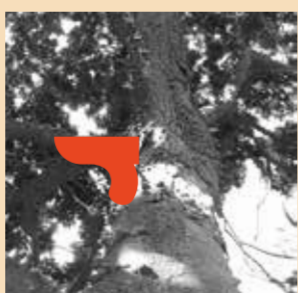
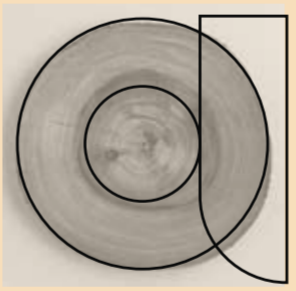
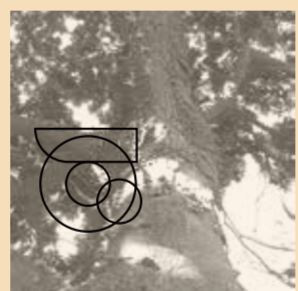
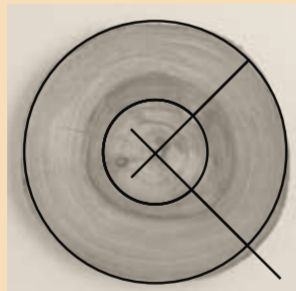
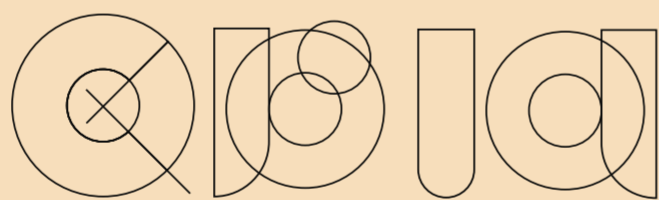
#E84621

#F39829

#635021

#542610

TIPOGRAFIA



PARA TEXTOS CORRIDOS MONTSERRAT MEDIUM

ÍCONES



NECROSE FOLHAS



NECROSE TRONCO



QUEIMADA



ARVORE SAÚDAVEL



FLOR PAU BRASIL



RAÍZES

Em nossos ícones, representamos diferentes estágios, tanto os negativos, como as queimadas e a necrose causada pela poluição do ar, quanto o florescer, representado pela flor do pau-brasil e por raízes saudáveis.

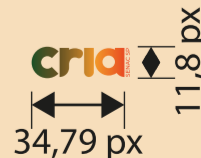
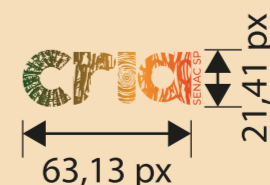
PADRÃO



APLICAÇÕES



REDUÇÃO MÁXIMA



USOS INCORRETOS

