

IDENTIDADE VISUAL

RE-PENSAR O FUTURO

Conceito Geral

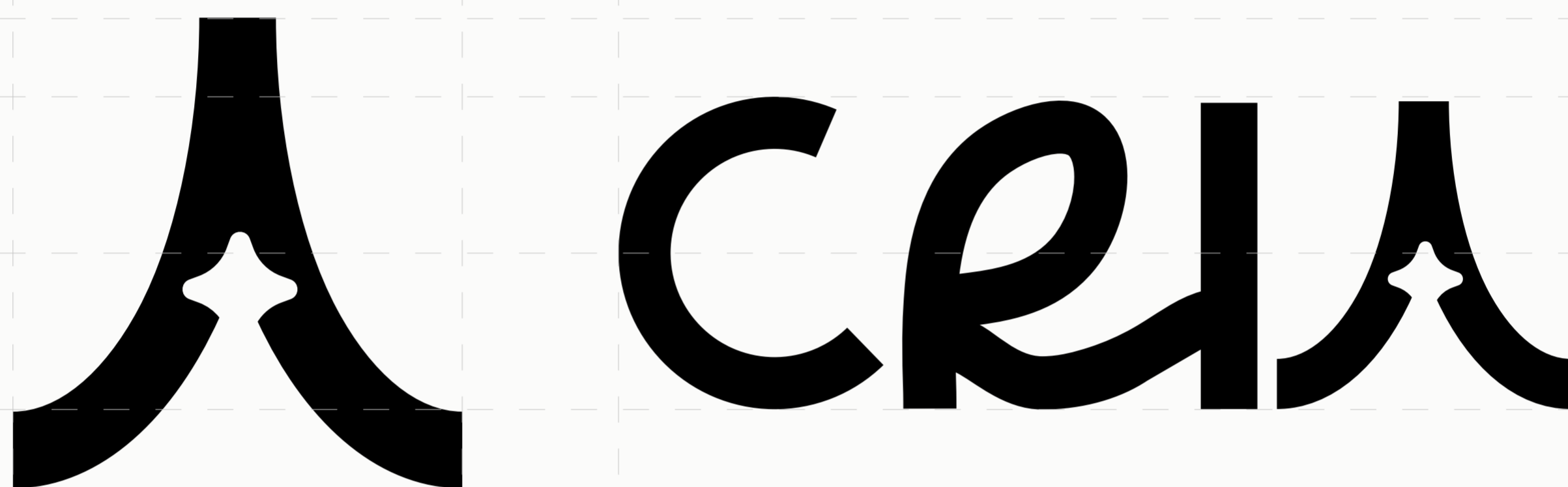
O projeto CRIA de 2025 surge com a proposta de repensar o futuro, com o desafio de criar soluções e também desafios, unindo **TECNOLOGIA, ANCESTRALIDADE e SUSTENTABILIDADE.**

CRIA CRIA

CRIA CRIA

CRIA CRIA

Construção Conceitual

The word 'CRIA' is rendered in a bold, black, stylized font within a dashed grid. The letter 'C' is circular with a small gap at the top. The letter 'R' is formed by thick, organic, hand-drawn lines that curve upwards and then downwards. The letter 'I' is a simple vertical bar. The letter 'A' is formed by thick, organic, hand-drawn lines that curve upwards and then downwards, with a small white star shape cut out from the center of the upper part of the letter.

Cada letra da palavra CRIA carrega um conceito essencial para a construção do amanhã.

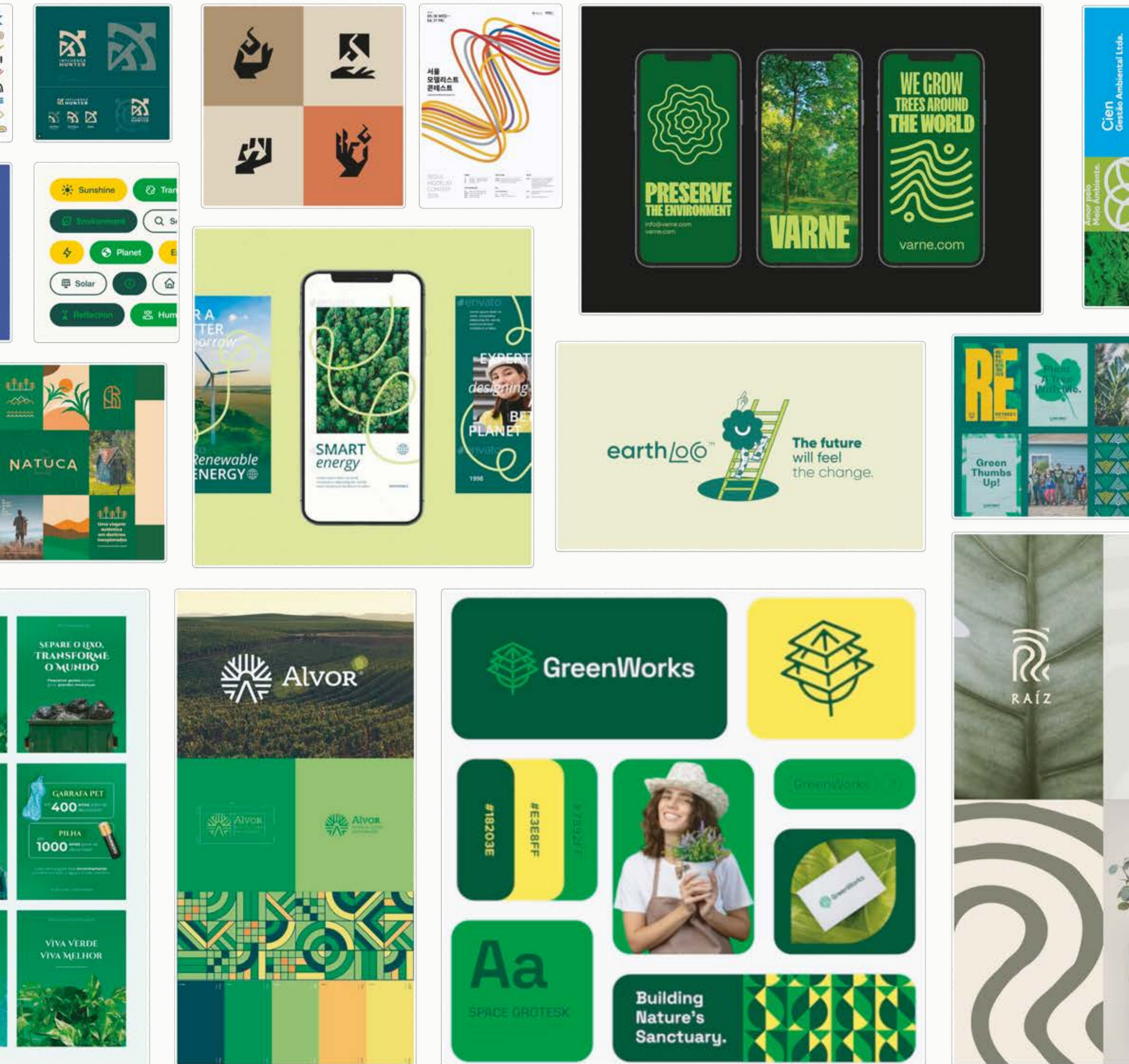
C - Representa **CICLO** e **SUSTENTABILIDADE**, utilizando um formato circular que remete ao símbolo de “reciclagem”

R - Representado por **linhas orgânicas**, desenhadas manualmente, sem uso de fontes, trazendo linhas que simbolizam **ancestralidade** e **natureza**, com uma **folha na contraforma do R**.

I - Funciona como uma **conexão** ou **pilar** entre o **passado** e o **futuro**, ligando a **ancestralidade** aos tempos atuais.

A - Representa um **movimento** constante em **direção ao futuro**, com a tecnologia simbolizada por uma “**estrela**” que remete à **Inteligência Artificial**, cada vez mais presente no nosso dia a dia e guiando nosso avanço.

Moodboard



Cores

O **laranja vibrante** é representado pelo pôr do sol, trazendo a força do agir no presente para moldar o futuro, além de ter uma forte ligação com o fogo ancestral, símbolo de sabedoria e renovação.

O **amarelo** é inspirado no nosso querido e amado caramelo, um animal que tem sua própria identidade e está presente em todo canto do nosso país.

O **verde** é ligado à natureza, sustentabilidade e aos territórios, representando o enraizamento e sabedoria ancestral. Também traz um equilíbrio entre tecnologia e meio ambiente, apontando para modelos regenerativos.

O **azul** expressa um equilíbrio entre passado, presente e futuro. Conecta ancestralidade com inovação e reforça o conceito de transformação consciente e inclusiva.

R 255 G 102 B 0
HEXADECIMAL #FF6600
CMYK 0 70 94 0

R 17 G 20 B 76
HEXADECIMAL #11144C
CMYK 100 96 40 40

R 250 G 188 B 96
HEXADECIMAL #FABC60
CMYK 0 31 69 0

R 24 G 77 B 71
HEXADECIMAL #184D47
CMYK 86 42 61 67

Elementos // Símbolos



A estrela é inspirada na forma presente na letra "A" do logotipo e representa a presença da inteligência artificial, o futuro e a expansão da consciência. Sua forma orgânica, com curvas suaves e pontas alongadas, transmite um equilíbrio entre tecnologia e fluidez — conectando o digital ao sensível.



Com linhas curvas e traço contínuo, esse elemento expressa trajetória, conexão e transformação. Ele pode ser lido como um caminho, uma espiral quebrada ou até uma assinatura estilizada — remetendo à ideia de algo feito à mão, carregado de cultura e identidade.



Tipografia

A escolha da tipografia é a **Helvetica Now**. Esta fonte, com sua base histórica e que vinha sendo utilizada por muitos anos, foi inteligentemente reformulada para se alinhar aos **tempos atuais** e às demandas de um **futuro inovador**. Isso traduz o princípio de estar em constante movimento, aberto a atualizações e sempre pronto para as reformulações e mudanças que vemos no mundo a cada dia, abraçando a **tecnologia** e a **inovação** que o projeto propõe.

Helvetica® Now

Helvetica® Now é um novo capítulo na história da que talvez seja a fonte mais conhecida de todos os tempos.

Helvetica Now foi redesenhado e ajustado, com uma variedade de alternativas úteis adicionadas. Ela tem tudo o que amamos na Helvetica e tudo o que precisamos para a tipografia de hoje.

Isso não é um renascimento. Isso não é uma restauração.

Isso é uma declaração.

Isto é Helvetica Now: para todos, em todos os lugares, para tudo.

Título

Aa Bb Cc Dd Ee Ff 0 1 2 3 4 5 6 7 8 9 & @
 Gg Hh Ii Jj Kk Ll Mm # \$ % () { } ! ? * o a
 Nn Oo Pp Qq Rr Ss
 Tt Uu Vv Ww Yy Zz

Logos

Logo principal



Versão monocromática

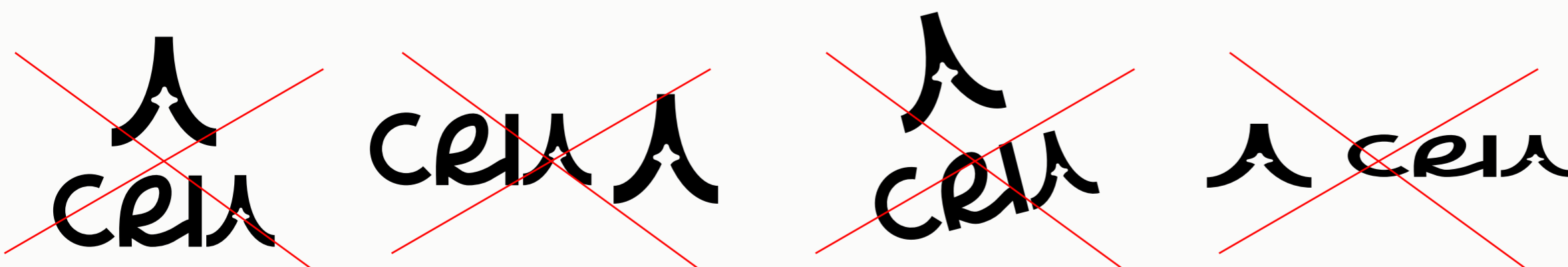


Símbolo / Versão Ícone / Versão reduzida



O símbolo "A" pode ser utilizado isoladamente como assinatura visual reduzida, ideal para espaços pequenos como favicons, selos, ícones ou materiais promocionais.

Uso incorreto



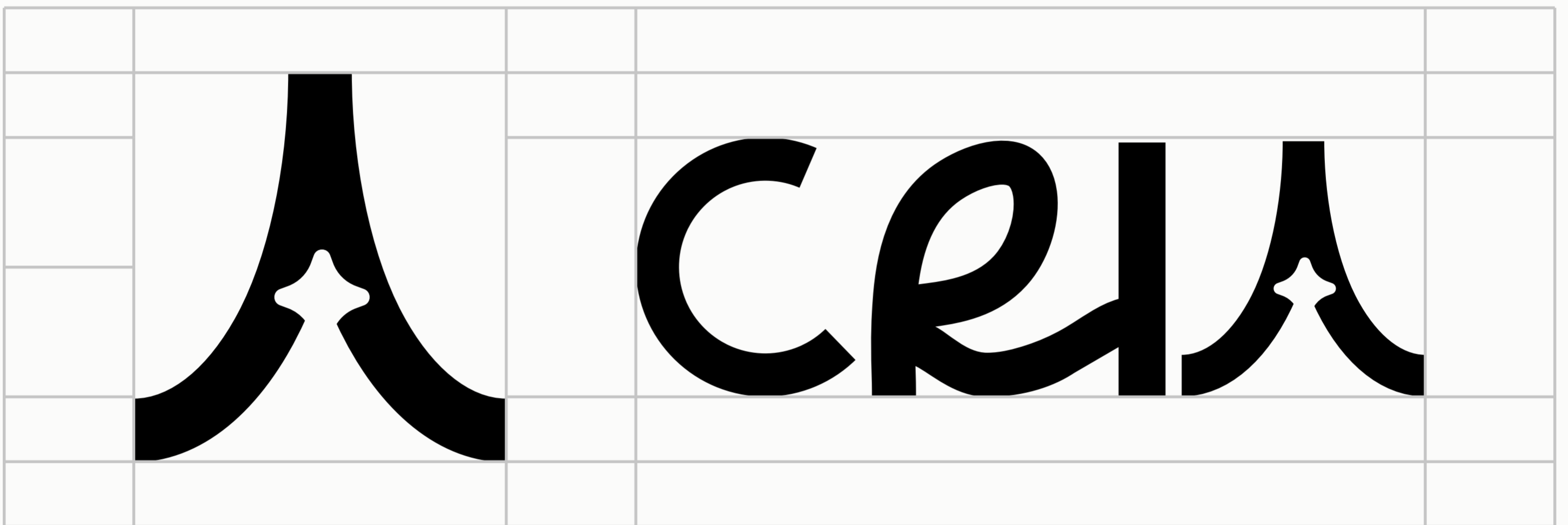
Aplicações



Guia de Construção

Grid

A marca foi construída com base em uma malha modular que garante equilíbrio visual e consistência entre os elementos.



Área de proteção

O espaço ao redor da marca deve ser preservado para garantir legibilidade e destaque, evitando interferências visuais externas.

