

O Museu do Agora

O Museu do Agora, é uma proposta de um espaço dedicado para preservar e expor o presente, diferente dos museus tradicionais que olham para o passado. O Museu do Agora foca no tempo vívido, naquilo que esta acontecendo neste exato momento.

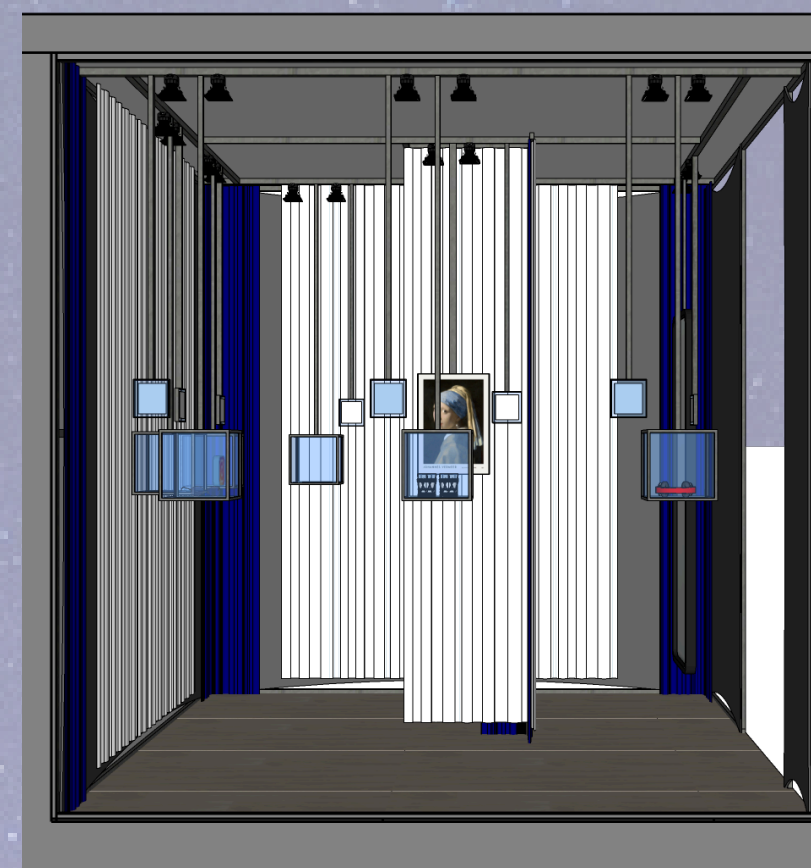
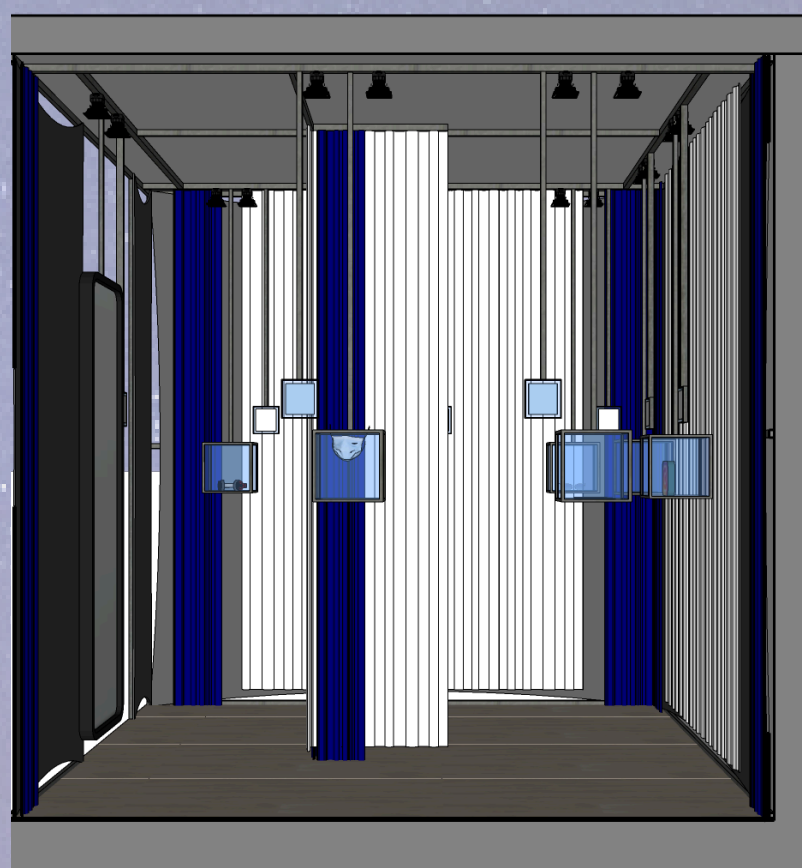
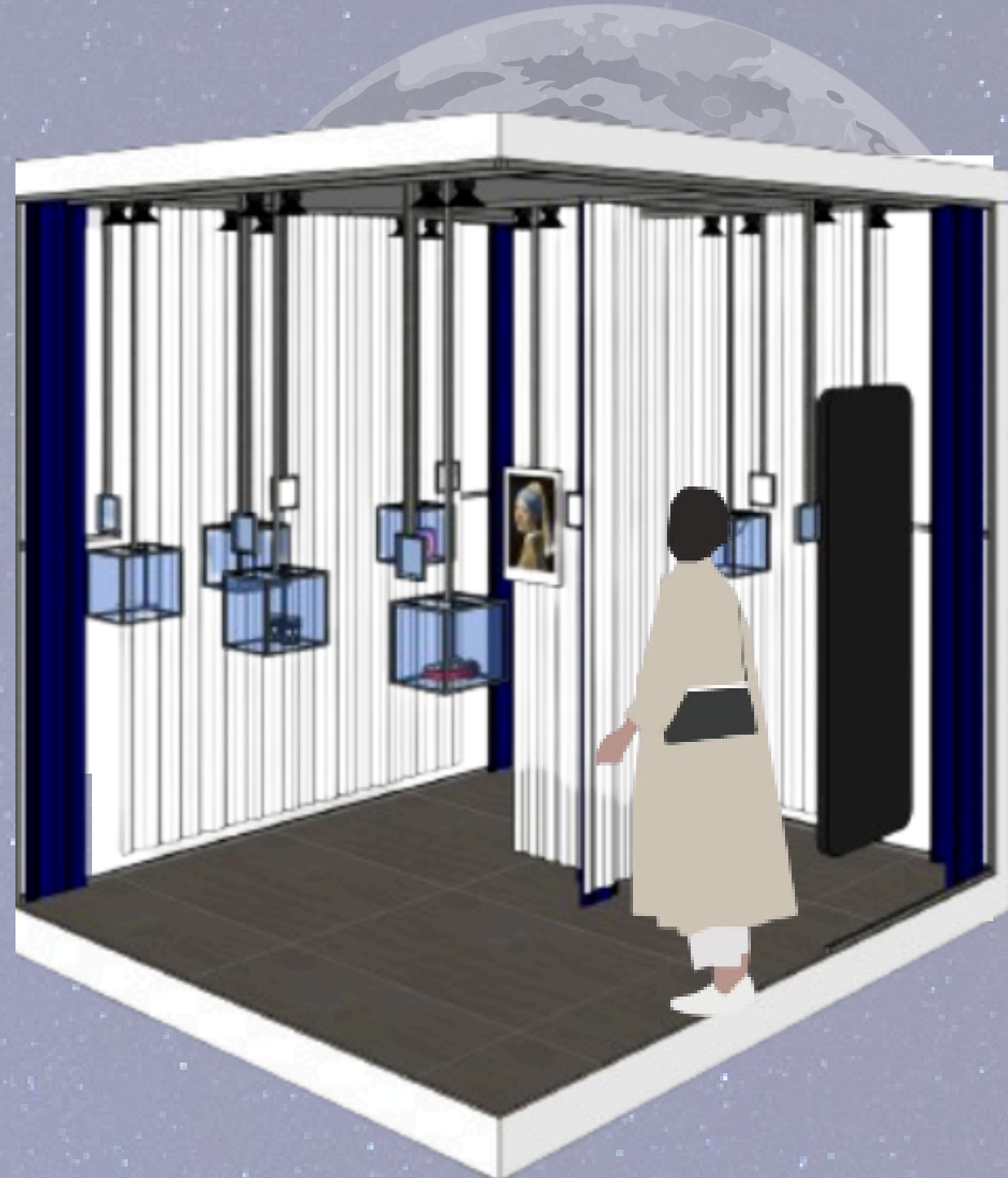
Dentro do museu, estão objetos da nossa vida atual, tratados como relíquias de uma civilização extinta provocando controvérsias: o que hoje é banal, descartável ou o que passa despercebido passa a ser visto com distancia, como algo pré-histórico. O visitante é confrontado com o presente.

O Museu do Agora provoca o visitante sair refletindo: O que queremos deixar para o futuro? – O presente está em extinção, e você faz parte dele.

O Museu do Agora é efêmero, podendo ser instalado em qualquer lugar de forma simples e rápida. Suas estruturas em metalon e as divisórias de tecido elástico não deixam resíduos, garantindo que o espaço seja limpo e sem marcas permanentes.

As cores presentes no museu são cuidadosamente escolhidas para provocar um certo desconforto enquanto caminhamos. O branco, além de representar a paz, também sugere uma sensação de ausência, como se não estivéssemos realmente ali. O azul, por ser associado à paz e tranquilidade, carrega também um caráter frio e distante, trazendo consigo um sentimento de tristeza e indiferença. Já o cinza, frequentemente visto como símbolo de neutralidade, pode transmitir uma sensação de monotonia e indecisão.

Neste museu, estão expostos objetos do "agora", como:



Fone Bluetooth



Foi criado em 1999 e começou a ser comercializado em 2001

Vela



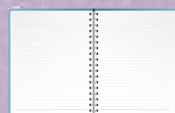
Criado para iluminação, era composto por um pavio revestido com cera. Colocava-se fogo em uma das extremidades, e ele permanecia aceso até o derretimento completo da cera. Seu uso deixou de ser essencial com o advento da iluminação elétrica.

Remédios



Consumido em massa durante a era do burnout. A sociedade mostrava sintomas severos de sobrecarga e individualismo.

Caderno



O primeiro modelo foi criado por volta de 3.500 a.C., apresentando variações de formato de anotações. Foi utilizado até 2035 d.C., quando foi substituído pela evolução da tecnologia."

Instagram



Rede social virtual que não tinha um objetivo definido, mas era utilizada como meio de validação pessoal. Com o passar do tempo, outros tipos de redes sociais foram criados. Deixou de existir, junto com os humanos, devido ao aquecimento global em 2119 d.C.

Notas



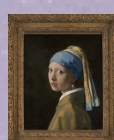
Instrumento utilizado para compra e venda. No Brasil, as notas começaram a ser emitidas em 1810 e saíram de circulação em 2038.

Máscara



Foi criada no século XVIII para proteger contra a poluição do ar, decorrente da Revolução Industrial. Foi muito usada em doenças como a Peste Negra, a Gripe Espanhola e a COVID-19. O uso maior foi entre 2019 e 2022, por causa da pandemia de COVID-19

Quadro



A Moça com o Brinco de Pérola foi pintada à mão com tinta a óleo sobre uma tela, datada de 1665, por um autor desconhecido

Espelho



Último exemplar conhecido da espécie Homo Sapiens – em observação.

