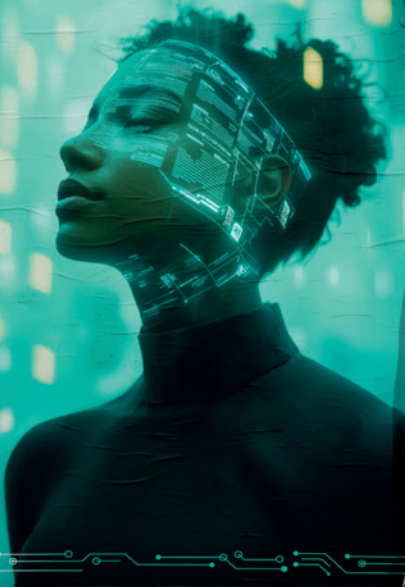


CRIA



Senac

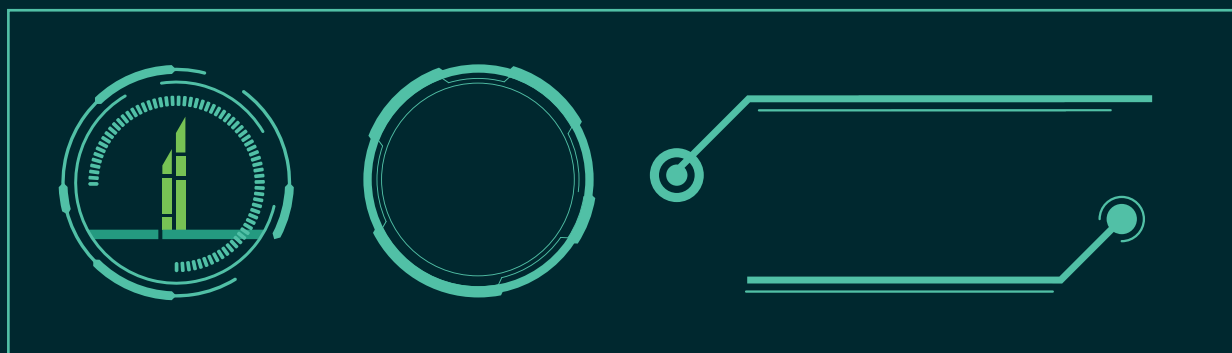
Tecnologia sustentável e preservação do meio-ambiente:
OS PILARES PARA O FUTURO



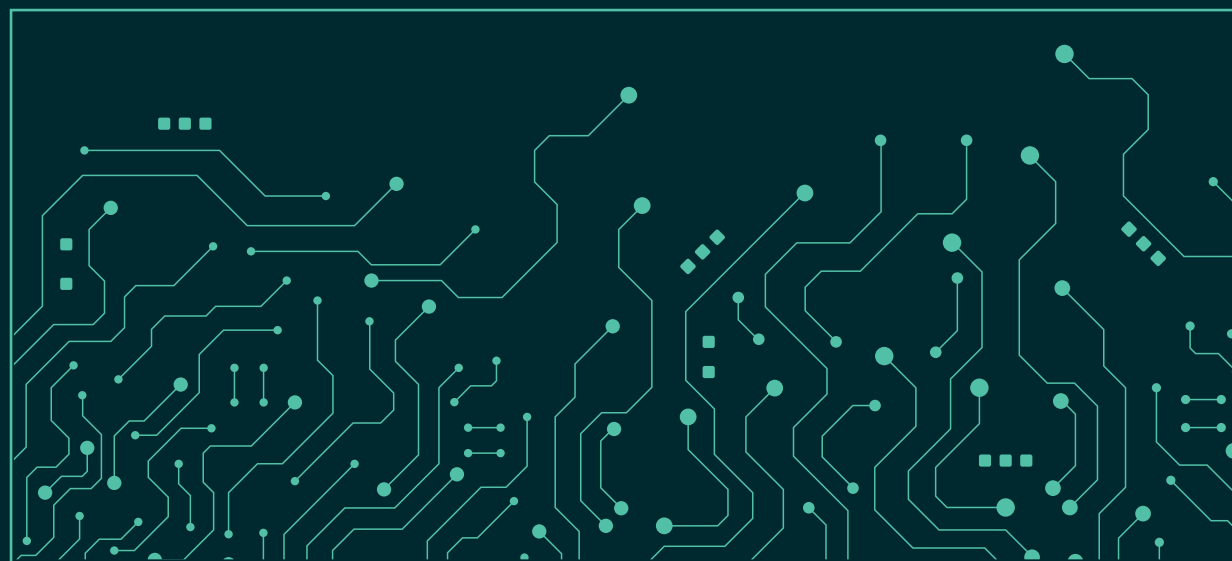
GUIA DA MARCA

GRAFISMOS

Os grafismos foram escolhidos com o objetivo de reforçar a identidade visual do projeto, alinhando-se à sua proposta. No caso deste projeto, optou-se por linhas geométricas e formas minimalistas, que transmitem uma sensação de modernidade e clareza. Essa escolha é especialmente relevante em um contexto onde a comunicação visual precisa ser direta e impactante, sem perder a sofisticação.



Todas as imagens e vetores utilizados que não foram criados por mim foram retirados do Adobe Stock.



GUIA DA MARCA

APLICAÇÕES

FORMA CORRETA

Aplicação em fundos heterogêneos deve ser feita utilizando uma cor de fundo ou versão em preto e branco para facilitar a leitura e se adaptar ao fundo. Em fundo branco ou preto o logo pode ser aplicado em qualquer variação de cor que tenha.

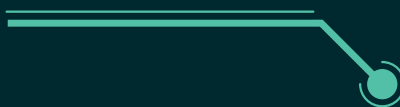


GUIA DA MARCA

APLICAÇÕES

⊗ FORMA INCORRETA

Não distorcer, colocar espaçamento entre as letras, usar cores fora da paleta, gradiente, texto em contorno, aplicar em fundos heterogêneos ou que possam comprometer a legibilidade.



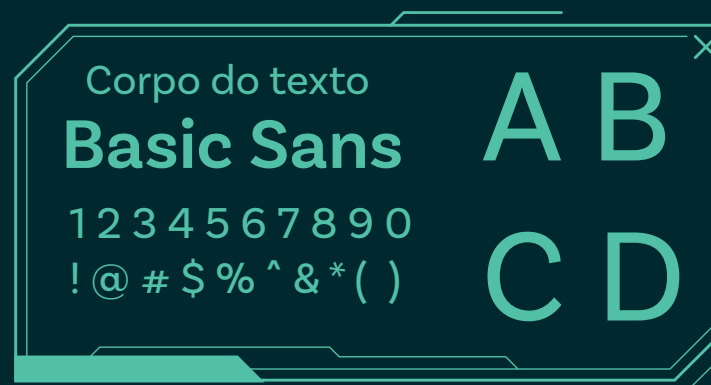
GUIA DA MARCA

APLICAÇÕES

Algumas formas de aplicação com as cores da identidade da marca que mantenha sua legibilidade.



As fontes utilizadas foram retiradas do Adobe Stock.



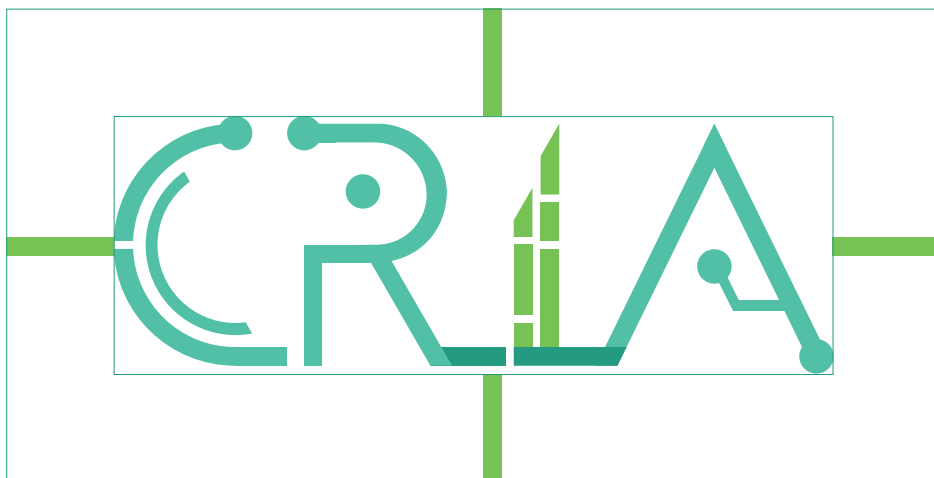
TIPOGRAFIA

A escolha tipográfica do projeto reforça a identidade visual e conceitual da proposta. A combinação equilibra expressividade e funcionalidade com formas geométricas e leves

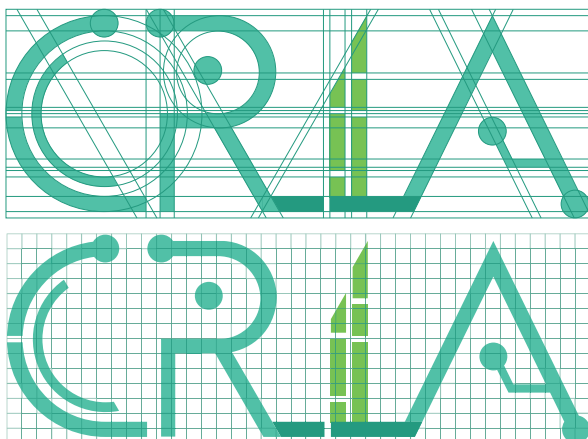


GUIA DA MARCA

REDUÇÃO E ESPAÇO



Espaço mínimo que o logo deve ter é representado pela maior parte do bambu da direita.



A redução máxima de impressão do logo é de 0,6 cm para que mantenha sua visibilidade.

0,6 cm [CRIA]

0,8 cm [CRIA]

1 cm [CRIA]

1,2 cm [CRIA]

1,4 cm [CRIA]

1,5 cm [CRIA]

GUIA DA MARCA

CORES INSTITUCIONAIS



#006f64

R: 0
G: 111
B: 100

C: 87%
M: 32%
Y: 60%
K: 21%

3282 U



#18967b

R: 24
G: 150
B: 123

C: 80%
M: 16%
Y: 61%
K: 2%

2401 U



#5cbba4

R: 92
G: 187
B: 164

C: 64%
M: 0%
Y: 44%
K: 0%

317 U

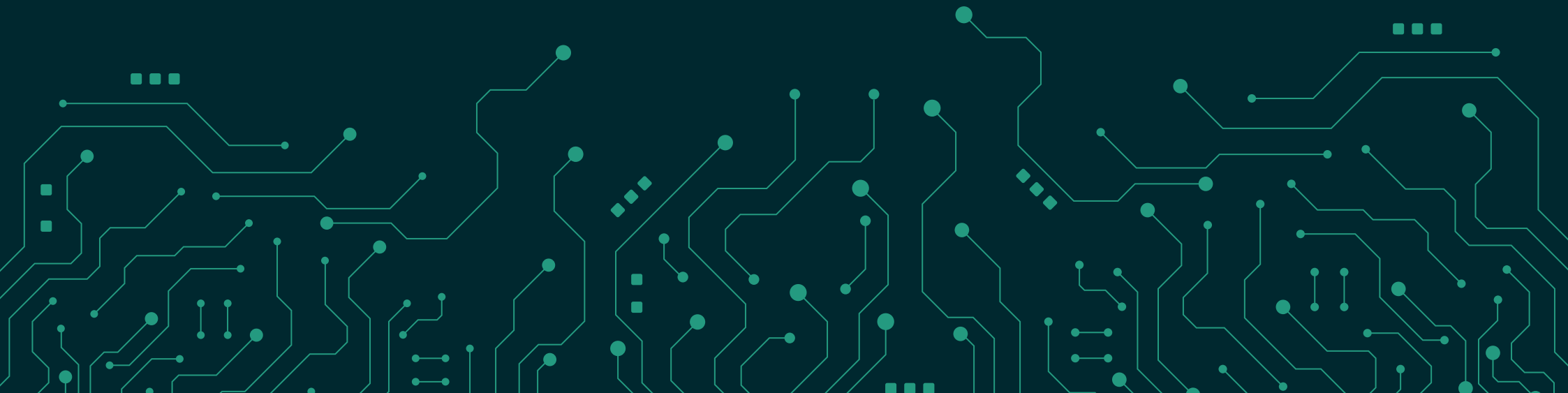


#80bb42

R: 135
G: 189
B: 60

C: 57%
M: 0%
Y: 90%
K: 0%

7744 U





AGRADECIMENTOS

Gostaria de expressar minha gratidão a todos que me ajudaram e acompanharam o processo árduo da criação do projeto "CRIA", e principalmente pela orientação dos meus docentes. A criação desse projeto pra mim é como a esperança e o desejo de construir um futuro melhor para todos, e expandir os conceitos de tecnologia para que possamos continuar criando melhores condições de vida sem abusar dos recursos da Terra e repetindo a natureza. Muito obrigado!

CRILA

