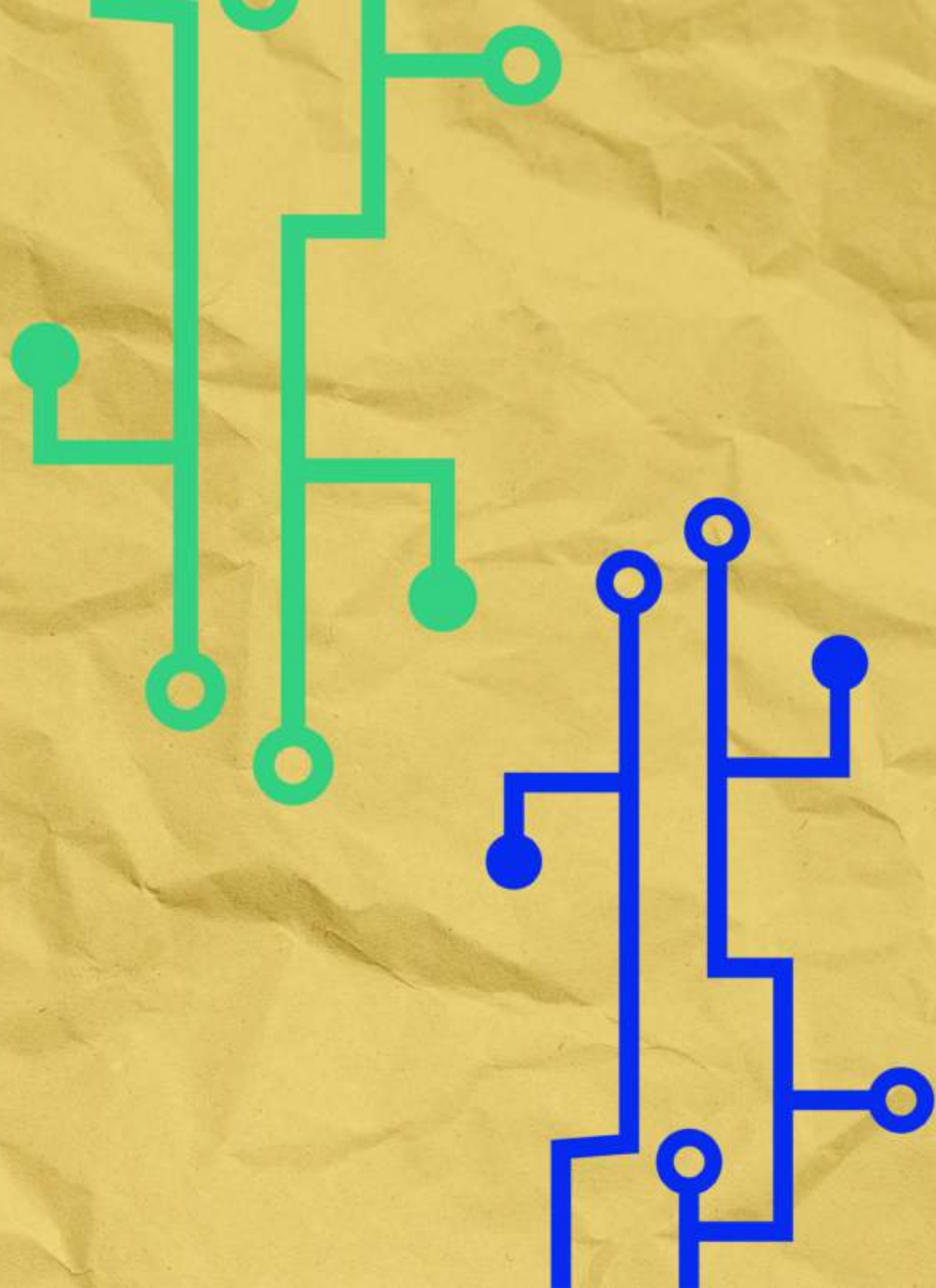


## Conceito

*Para a identidade visual do CRIA queremos representar um equilíbrio entre humano e tecnologia. Dividindo o logo no meio e fazendo CR para representar o lado humano e o IA para a tecnologia, demonstrando que usado de forma equilibrada os dois lados poderá trazer benefícios.*

# Conceito de design

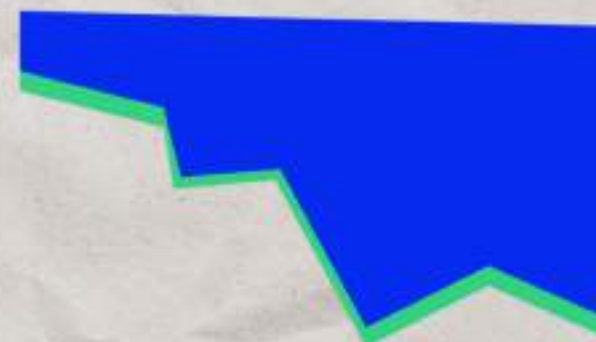
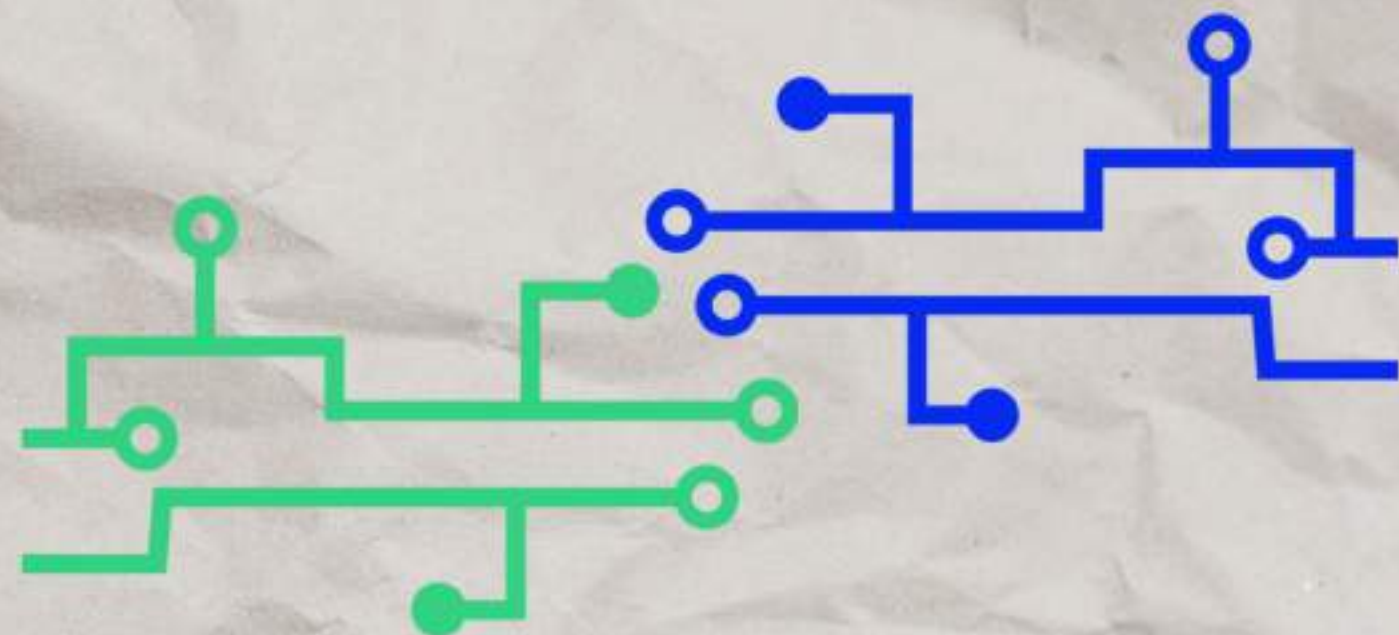
Para o lado humano, usamos a ideia de um papel riscado e cortado de forma torta, para a tecnologia uso das linhas de uma placa de computador é algo mais quadrado.



## Variações do logo

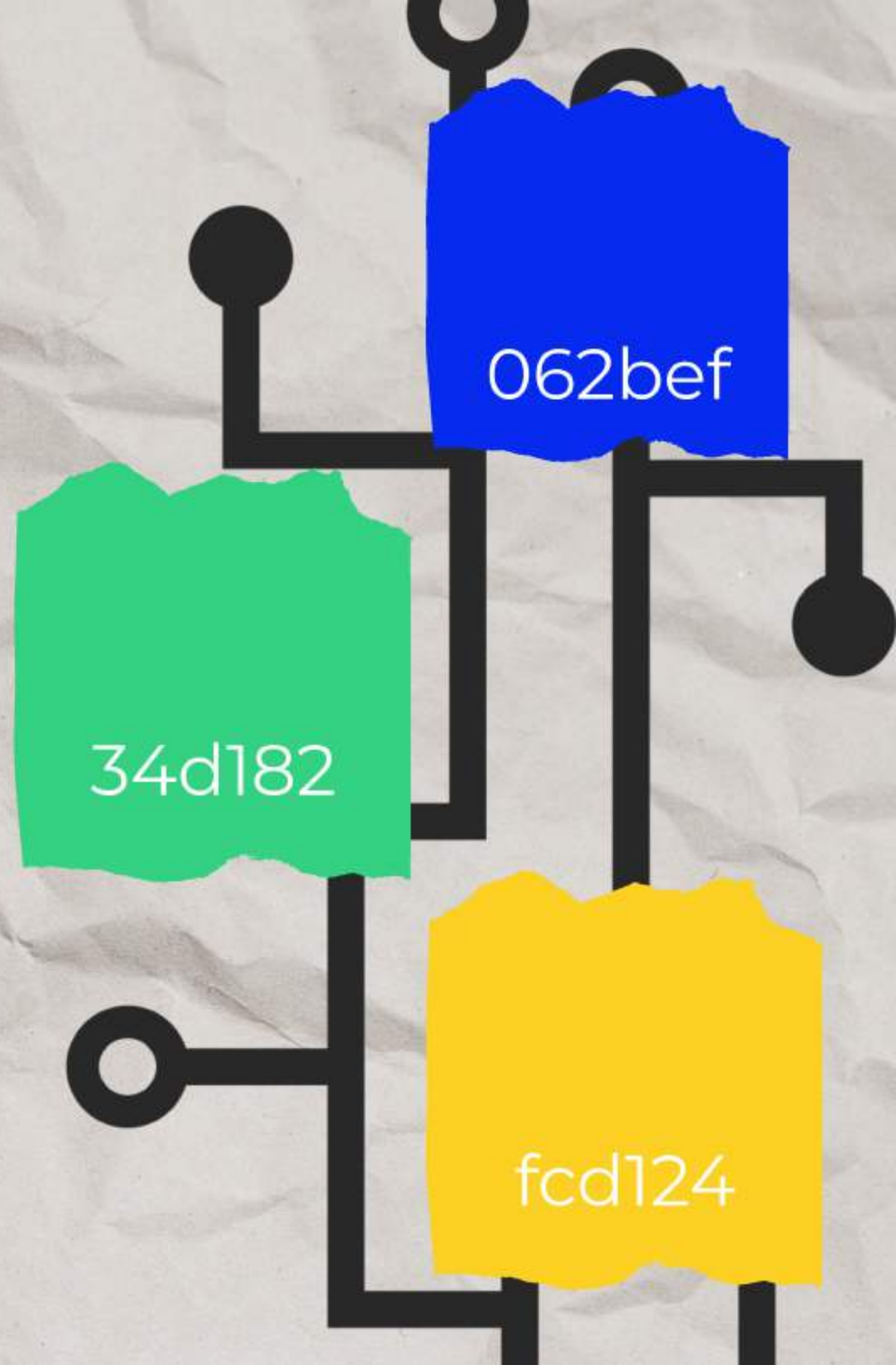


## Elementos da marca



# Paletas de cores

Optamos por nos inspirar nas cores da bandeira do país de uma forma não muito marcada, priorizando uma variação de verde e o roxo no logo e o amarelo apenas sendo usado para os elementos gráficos.



# Tipografia

PW CHALK

Utilizada na letra "C" do logo.

PANIC ☠ STRICKEN

Utilizada na letra "R" do logo.

O "IA" foram fontes  
desenhadas no Ilustrator.

