

## Projeto: RE-PENSAR O FUTURO

---

### Resumo

O projeto de imagem aborda o tema “**RE-PENSAR O FUTURO**” por meio de uma composição visual que une elementos de degradação ambiental e avanço tecnológico com traços de ancestralidade e resiliência humana. A obra busca provocar reflexão sobre a coexistência e o impacto da tecnologia e das ações humanas no meio ambiente, evocando também a necessidade de uma reconexão com a natureza e com a sabedoria ancestral para a construção de um futuro sustentável.

A dualidade apresentada na arte final — unindo o cibernético e o orgânico, o desastre e a esperança — sintetiza a urgência de “re-pensar” paradigmas e promover a harmonia entre progresso e preservação.

---

### Justificativa

Vivemos em um contexto de intensos avanços tecnológicos que, ao mesmo tempo em que oferecem oportunidades de desenvolvimento, geram consequências ambientais e sociais preocupantes. A arte proposta visa provocar o espectador sobre a necessidade de repensar a forma como utilizamos as tecnologias e como essas interações impactam o planeta.

Além disso, ressalta a importância de recuperar valores e práticas ancestrais que promovem o respeito à natureza e às culturas originárias, reconhecendo que o futuro só poderá ser sustentável se integrarmos tradição, inovação e responsabilidade ambiental.

---

### Conceito

A composição visual é marcada por uma dualidade simbólica: de um lado, a destruição causada pela exploração desenfreada dos recursos naturais; do outro, a esperança representada pelo uso consciente da tecnologia e pela valorização da ancestralidade.

A proposta parte do princípio de que a tecnologia não precisa ser antagônica à natureza, mas pode ser uma poderosa aliada na regeneração ambiental e na preservação cultural. Assim, o conceito central do projeto é a **fusão entre homem, máquina e natureza**, sugerindo a possibilidade de uma convivência

harmônica e equilibrada.

---

### **Relevância**

Este projeto se insere de maneira pertinente no debate contemporâneo sobre sustentabilidade, cultura e inovação. Ele propõe um olhar crítico e construtivo sobre o futuro, questionando as escolhas tecnológicas e socioambientais da humanidade.

Ao apresentar essa síntese visual, o trabalho busca sensibilizar o público para a necessidade urgente de mudar mentalidades e práticas, valorizando tanto o potencial criativo e inovador do ser humano quanto a sua responsabilidade ética com as gerações futuras e com o planeta.

---

### **Composição do projeto**

A imagem desenvolvida utiliza técnicas digitais para criar uma fusão simbólica entre homem, natureza e máquina. A composição divide-se em dois lados complementares:

---

#### **Defesa do Lado Direito da Imagem**

- Apresenta um rosto humano com elementos tecnológicos e naturais.
  - O **olho robótico** abriga o planeta Terra, simbolizando a importância da tecnologia como ferramenta essencial para a preservação do meio ambiente.
  - Acima da sobrancelha, aparecem **três árvores e uma aldeia**, remetendo à ancestralidade e à necessidade de proteger nossa herança cultural.
  - A **pintura branca com código binário (010101)** reforça como a tecnologia está integrada à cultura humana, representando a evolução das ferramentas humanas desde os tempos ancestrais até os avanços tecnológicos contemporâneos.
- 

#### **Defesa do Lado Esquerdo da Imagem**

- Mostra uma **face robótica** com **tintura indígena**, reforçando que, mesmo dentro da máquina, existe a memória e a essência humanas.

- No topo da imagem, uma **floresta em chamas** denuncia os riscos da destruição ambiental e da exploração desenfreada.
  - Dentro do **olho**, observa-se o contraste entre um **planeta cinza** e uma **flor verde**: metáfora visual para a resistência da vida e para a esperança, mesmo diante da destruição.
  - A flor verde não está sendo queimada, mesmo com as raízes em chamas, simbolizando que a regeneração ainda é possível, desde que haja responsabilidade e consciência.
- 

### **Síntese da Mensagem**

O projeto “**RECRIAR, REPENSAR E PRESERVAR**” propõe justamente essa fusão:

- **Recriar** formas de interação com o meio ambiente, utilizando a tecnologia como ferramenta de preservação.
  - **Repensar** a relação entre tradição e inovação, mostrando que elas não precisam ser opostas, mas complementares.
  - **Preservar** as culturas, a biodiversidade e a essência humana, utilizando os recursos tecnológicos de maneira consciente e equilibrada.
- 

### **Finalidade da obra:**

Assim, a imagem sintetiza visualmente a necessidade urgente de promover um futuro em que o respeito à natureza, às culturas originárias e à inovação tecnológica caminhem lado a lado, de forma harmônica.

A proposta artística é um convite à reflexão:

**Como podemos evoluir, enquanto humanidade, sem perder nossa essência, nossa ancestralidade e nossa responsabilidade com o planeta?**

## 2.0 - Processo Criativo, Moodboard, Rough (RAFE)

---

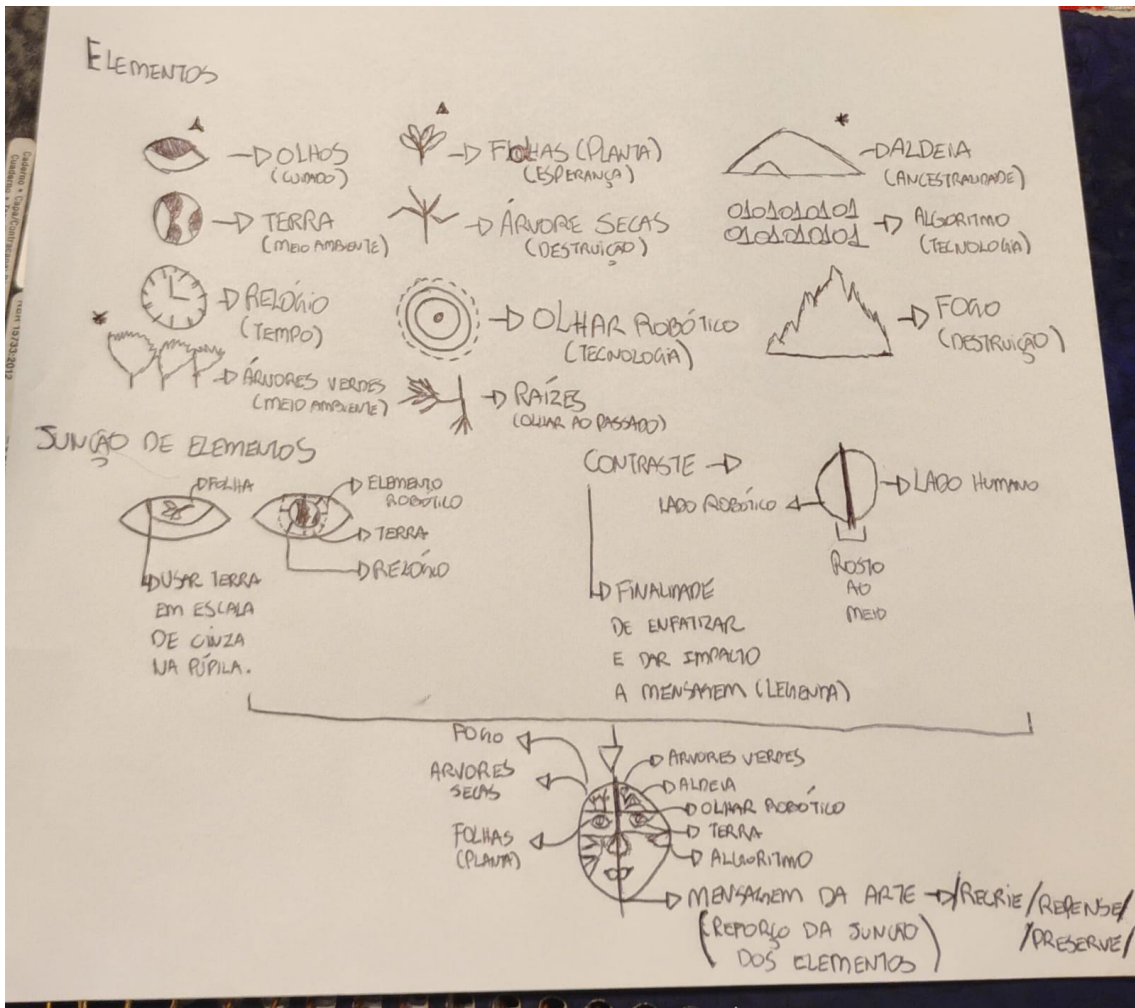
### 2.1 Processo Criativo:

O processo criativo para esta imagem iniciou-se com uma imersão no conceito de "RE-PENSAR O FUTURO", buscando referências visuais que traduzissem a tensão entre a degradação ambiental e o avanço tecnológico, bem como a importância da ancestralidade e da esperança.

A primeira etapa foi a criação de um **moodboard** para consolidar as inspirações visuais e definir a atmosfera e a direção estética do projeto. Imagens de desastres ecológicos, retratos com pinturas faciais e representações de natureza foram coletadas para guiar a concepção.

A partir do moodboard, foram desenvolvidos **roughs** (rascunhos ou esboços iniciais) explorando diferentes composições e fusões de elementos. A ideia principal de dividir o rosto em duas metades contrastantes, uma mais "destrutiva" e outra mais "preservacionista", foi concebida nesta fase. Estes roughs permitiram testar a clareza da mensagem e a força visual antes de prosseguir para a execução detalhada.

## 2.2 - Rough (RAFE)



Meu RAFE quis explorar a dualidade da nossa existência atual:

- À esquerda, eu esbocei o 'Lado Robótico', onde vejo a tecnologia e o impacto ambiental. Coloquei o fogo e a destruição, e o olho com a folha dentro da íris, como um reflexo do que estamos perdendo. As linhas mais duras do rosto são a ideia de um mundo mais mecânico e talvez frio.
- À direita, criei o 'Lado Humano'. Aqui, pensei na nossa ancestralidade – por isso a anotação 'Aldeia' e uma sensação mais orgânica. O olho com o 'algoritmo' é a minha forma de mostrar que a tecnologia pode ser integrada de forma consciente e não destrutiva.
- O grande ponto central para mim são as palavras 'RECRIE, REPENSE, PRESERVE'. Elas são o convite à ação que eu queria que a imagem transmitisse, e as posicionei de forma que guiassem o olhar e o significado da arte.

Em resumo, este rascunho foi meu mapa para fundir a urgência da crise ambiental com a promessa da inovação e da ancestralidade, garantindo que a mensagem principal de 're-pensar' estivesse clara desde o início do meu processo criativo."

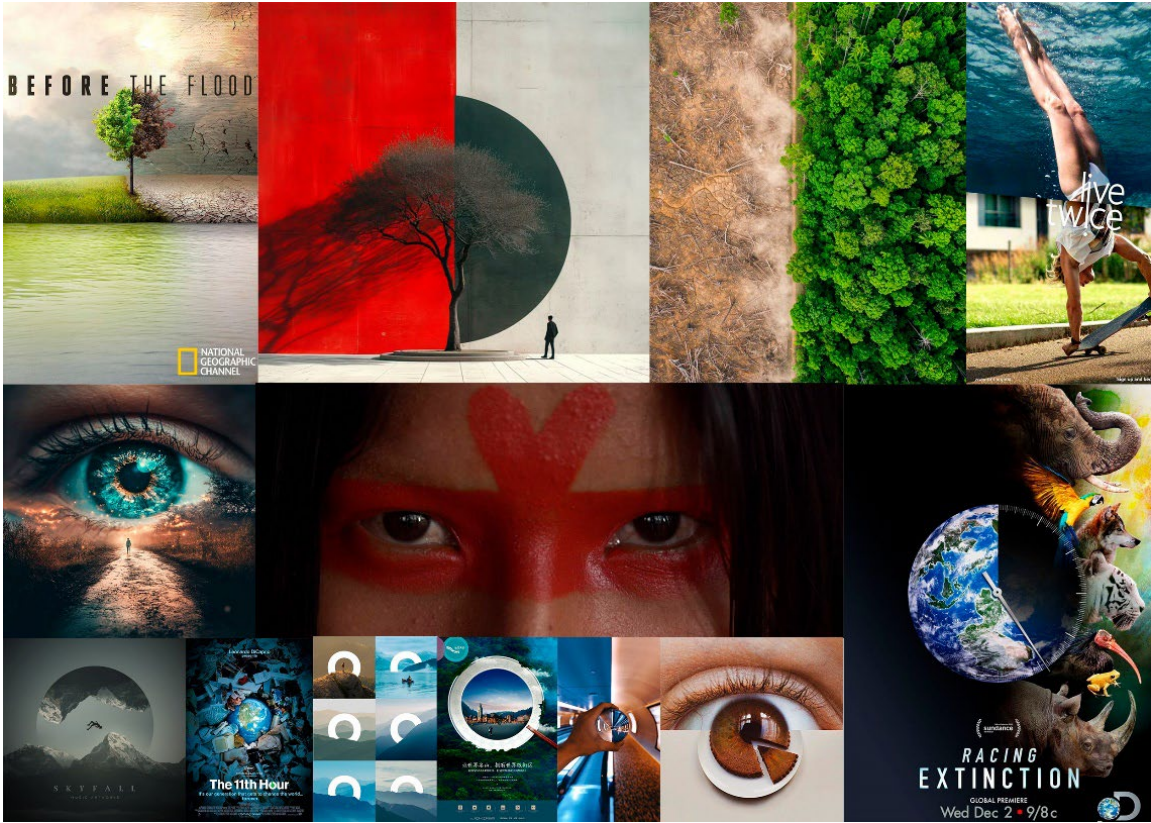
---

## 2.2 Moodboard

O moodboard serviu como base de inspiração, apresentando uma gama de referências visuais que incluem:

- **Dualidade Visual:** Inspirou o contraste entre destruição (fogo, aridez) e preservação (natureza viva), refletido na divisão do rosto.
- **Elementos Chave:** Forneceu referências para os olhos tecnológicos, a estética robótica, a ancestralidade (pinturas faciais) e a presença marcante da natureza (árvores).
- **Mensagem Ambiental:** Reforçou a urgência climática e a busca por soluções, diretamente traduzida na oposição entre desolação e esperança.
- **Guia Estético:** Serviu como um painel de inspiração para a paleta de cores, composição e a fusão de elementos orgânicos e inorgânicos na obra final.

Quadro - Moodboard



**Requisitos Técnicos:**



**Código do arquivo: 208901644**

**Código do arquivo: 406819094**

\*Imagens retiradas através da plataforma Adobe Stock

### **Técnicas Utilizadas:**

A obra foi desenvolvida através de uma combinação estratégica de técnicas digitais, incluindo:

- **Manipulação de Imagem:** Utilizada para a fusão e integração harmoniosa de diferentes fotografias e texturas que compõem o rosto, os elementos robóticos e as paisagens.
- **Colagem Digital:** Empregada na montagem e posicionamento dos diversos elementos visuais para criar a justaposição desejada entre os lados da face e os cenários superiores.