



IMAGEM - CRIA SENAC 2025 2^o EDIÇÃO

feito por: Everton Fabrício Oliveira
Pires, Gabrielle Machados Ramos





**CRIA 2º-
S.O.S
VIDA!**

INTRODUÇÃO E DEFESA

Simples, porém, com um grande aviso por trás de sua suas cores e traço, este é o projeto da categoria imagem, do Cria 2°. Seu significado vem do contexto atual que se encontra as praias de todo o mundo, lixo constantemente em contato com a natureza local e, etc. Cada elemento simboliza um tipo de destruição à natureza, que infelizmente acontece de forma constante, essa arte visa a compreensão e aviso, para chegar a um futuro melhor é preciso primeiro consertar o presente, percebendo o acontecido, e melhorando.



ELEMENTOS

GUAIAMUM



Ele pode ser visto ao lado tentando pegar um peixe preso numa lata, ele representa a degradação da natureza criada pela humanidade, e as espécies em ameaça de extinção. Mesmo o guaiamum sendo dos manguezais, ele está na arte porquê de sua ameaça de extinção e de ser pertencente dos manguezais de Bertioga.

TARTARUGA MARINHA



A tartaruga marinha cabeçuda, pode não está classificada do "perigo de extinção", mas, ela ainda sofre por alguns fatores que ameaçam sua existência. Na arte ela representa a caça ilegal, está morta e presa numa rede, significandi que foi morta por caçadores.

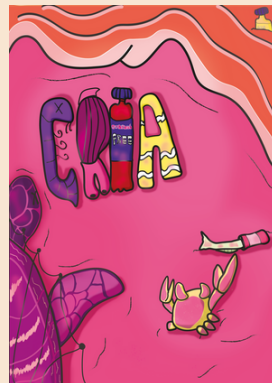
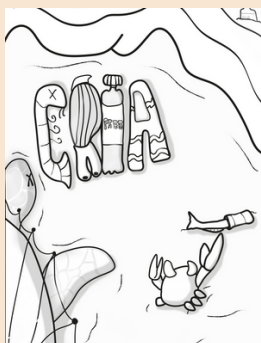
TIPOGRAFIA



Essa tipografia que é formada por vários elementos, representa algumas coisas, o "C" representa o consumo de frutos do mar, o camarão é um dos mais consumidos, principalmente nas praias, "R" é um caramujo, que pode ser encontrado em prais, o "I" é uma garraga de refrigerante, de uma mar inventada "free", ela representa a poluição, o "A" representa apenas o mar.



VARIAÇÕES .





ESBOÇOS

