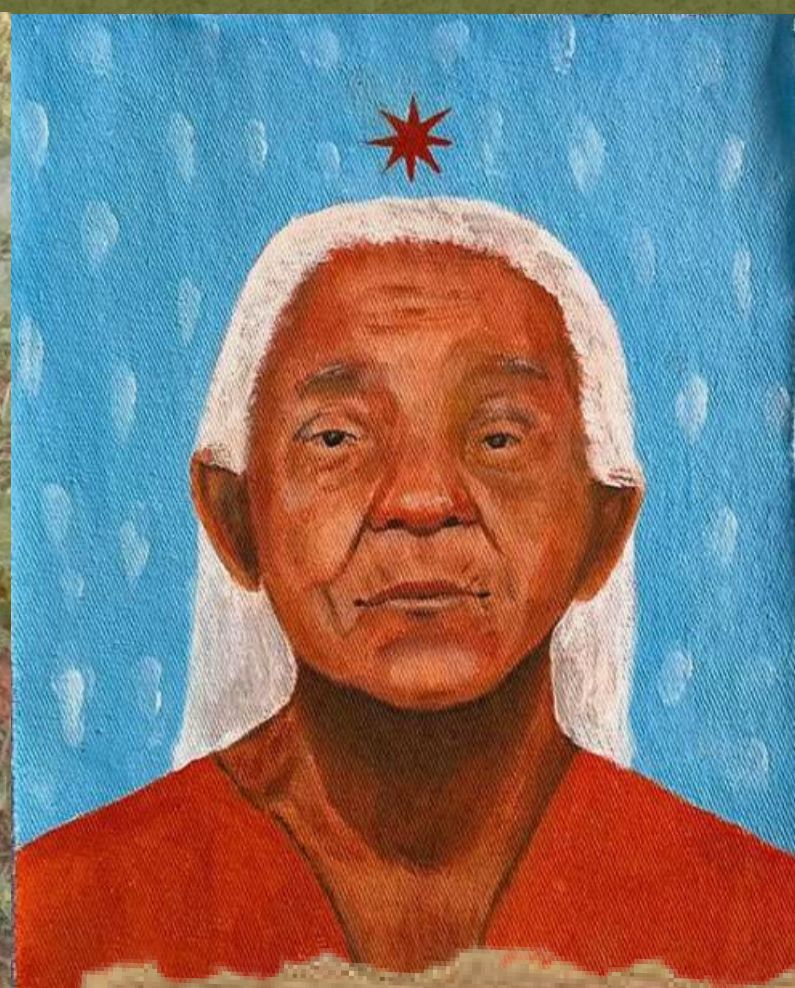
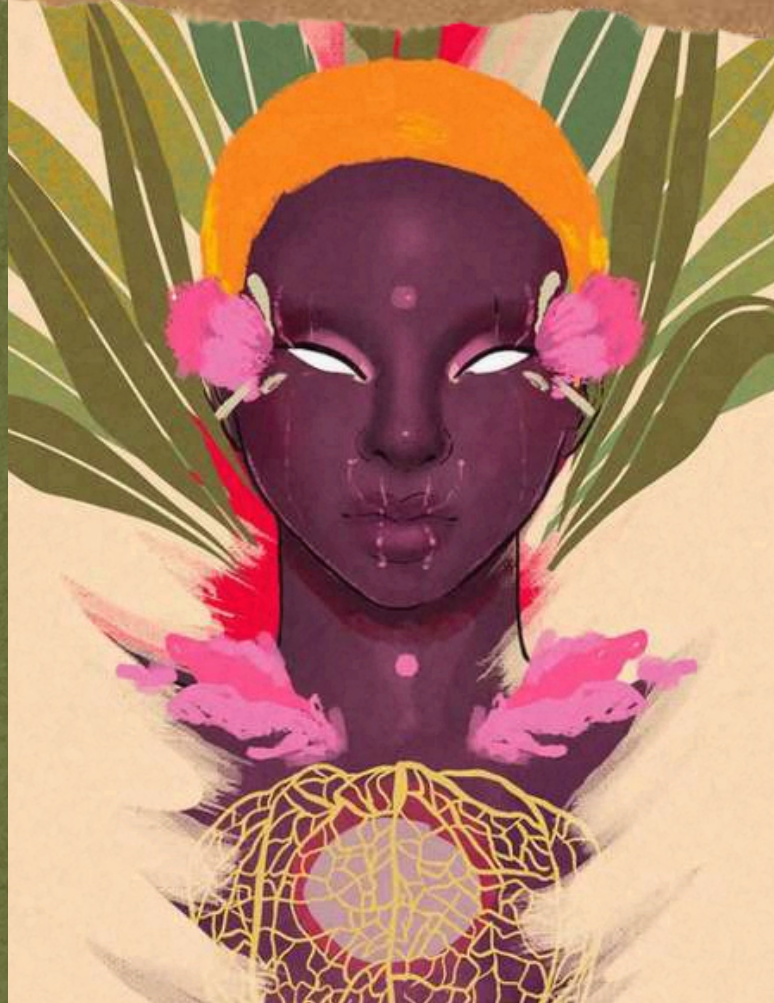




Sobre o rio

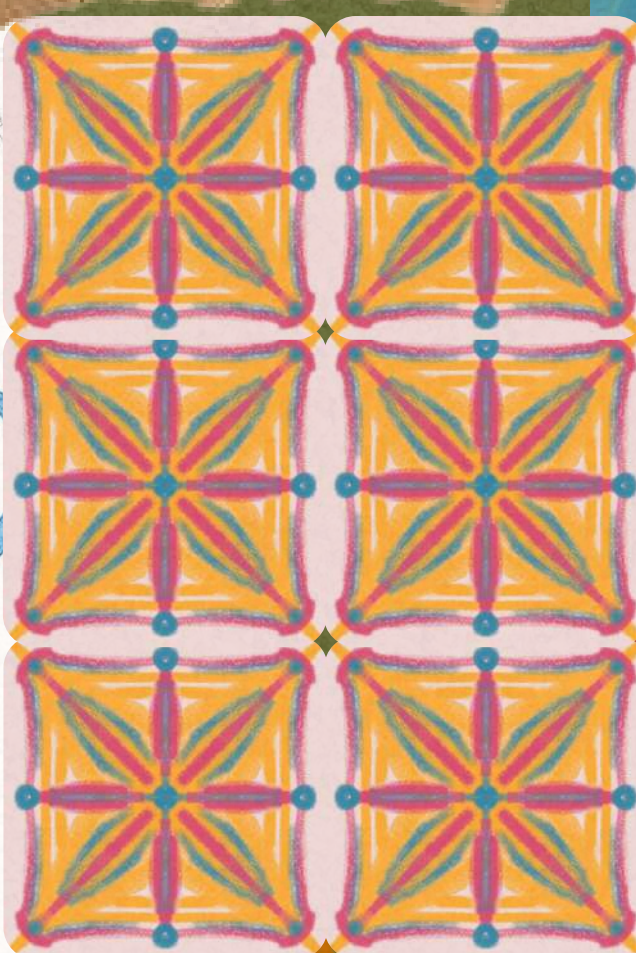
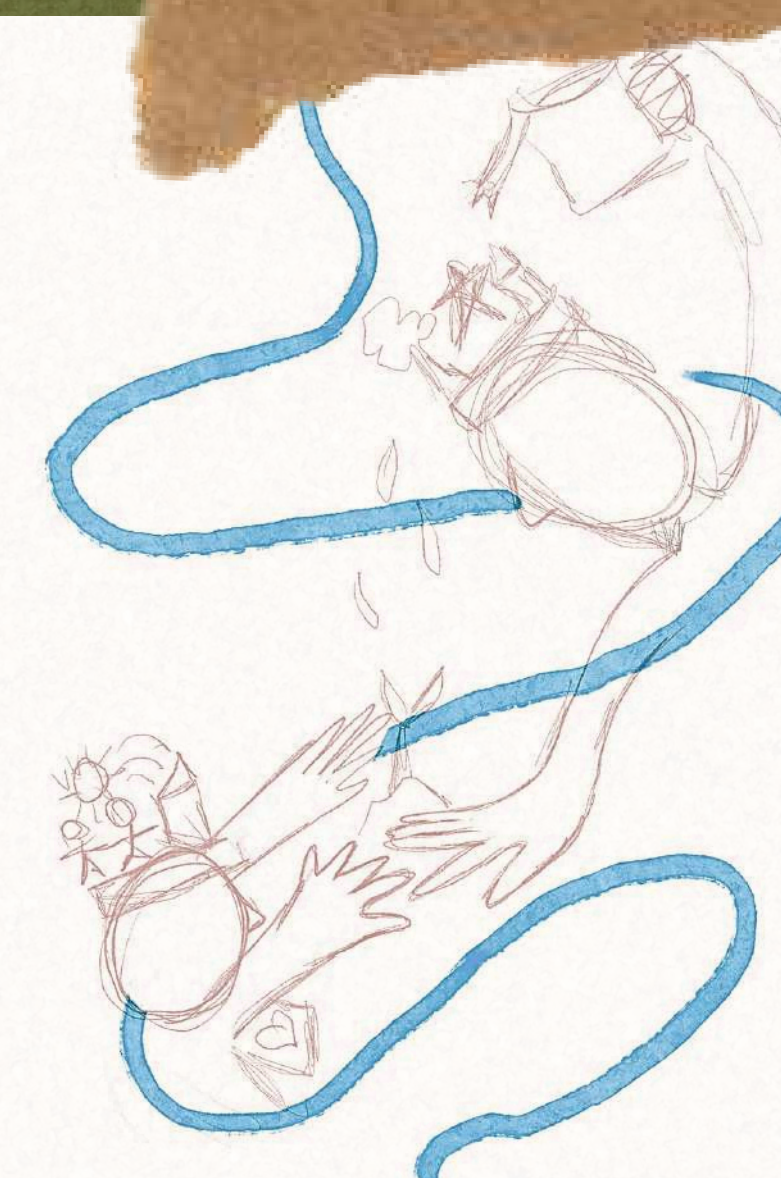
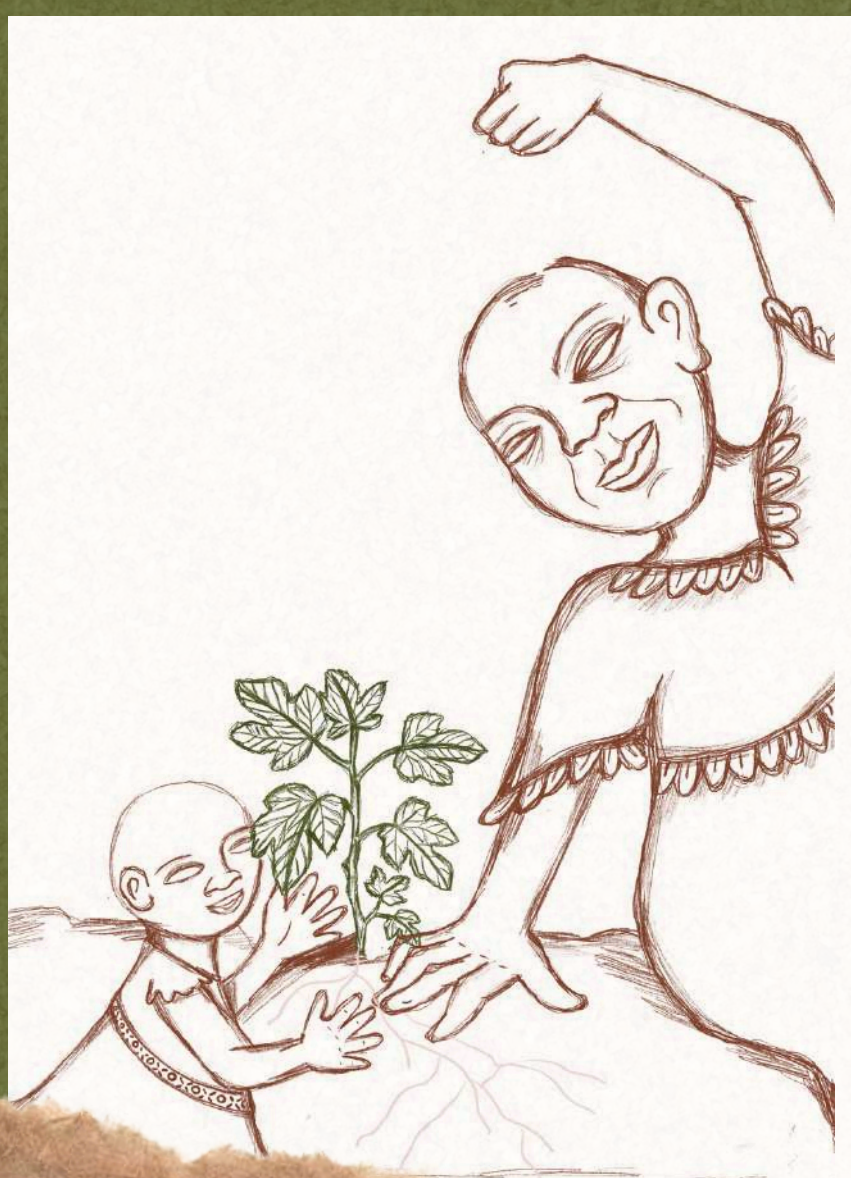
O rio na presente na ilustração representa a vida em movimento, nos conectando à nossa essência que também é água e natureza. É fácil se esquecer disso no dia a dia, mas o rio nos chama a lembrar que somos parte desse fluxo constante.

Referências visuais e simbologias



Por que uma muda de figueira?

A figueira é uma das árvores mais antigas conhecidas pela humanidade. Além de uma árvore milenar, ela está ligada à ancestralidade e à cura em diversos níveis. No culto aos orixás, ela é associada à Iroko, orixá do tempo, o que torna a sua escolha ainda mais pertinente ao se pensar no uso e qualidade do tempo que dedicamos ao futuro que queremos construir.



Processo de criação

Ancestralidade

Inspirada diretamente pela obra de Ailton Krenak, "O Futuro é Ancestral", esta ilustração nasce do desejo de resgatar o que nos foi legado. Com muito cuidado e carinho, busquei refletir sobre a re-memória de épocas em que a transmissão de saberes, como o valor de ensinar uma criança sobre a natureza, era um fazer comum. Embora essa conexão pareça enfraquecida hoje, a ilustração acende a chama da esperança, crendo que, ao nutrir o sonho e a compreensão de um futuro ancestral na criança, ela construirá esse caminho.

